



BIST ENDEKSLERİ

ENDEKSLER	KAPANIŞ	DEĞİŞİM (%)			
		GÜNLÜK	BU HAFTA	BU AY	BU YIL
XU100	3260	-0,65	-0,65	2,80	75,50
XU030	3532	-0,65	-0,65	2,26	74,44
XBANK	3021	-0,14	-0,14	-7,96	89,33
XUSIN	5286	-0,02	-0,02	4,31	55,31
XMADN	2801	0,00	0,00	16,04	63,86

YÜKSELEN / DÜŞEN PAYLAR

YÜKSELEN			DÜŞEN		
PAY	KAPANIŞ	DEĞİŞİM (%)	PAY	KAPANIŞ	DEĞİŞİM (%)
GRNYO	4,62	10,00	PINSU	5,85	-10,00
USAK	3,74	10,00	ISGYO	9,10	-9,99
AYES	31,92	9,99	ULUFA	6,40	-9,99
SMRTG	63,90	9,98	TSKB	2,62	-9,97
ESCAR	47,84	9,98	INVEO	19,97	-9,96
ELITE	27,60	9,96	KZBGY	23,46	-9,91
ERBOS	137,00	9,95	UNLU	7,10	-9,90
ALKIM	31,42	9,94	SKBNK	2,28	-9,88
GSRAY	5,97	9,94	GEDİK	8,29	-8,80
DERHL	3,77	9,91	GLBMD	12,39	-8,43

XU100

**DESTEK:3218-3176-3130****DİRENC:3306-3351-3393**

GENEL GÖRÜNÜM: BİST 100 endeksi, günü yüzde 0.65 düşüyle, 3,260.15 puandan kapattı. Gün içerisinde en düşük 3,222.21, en yüksek 3,309.95 puanı gören BİST 100 endeksi, bir önceki kapanışının (21.46) puan altına indi. Endeksin dolar bazında fiyatı ise 176.61\$ seviyesinde bulunuyor. Borsada sektörel ve ulusal endekslerin 24 tanesi günü yükselişle tamamlarken 37 tanesi ise günü düşüyle tamamladı. En çok değer kazanan endeks %6.87 artışla BIST ADANA endeksi olurken, en çok değer kaybeden endeks %3.65 kayıpla BIST FİN. KİR. FAKTORİNG endeksi oldu. Borsada işlem gören hisse senetleri içerisinde endekse dahil olan toplam 100 hissenin, 37 tanesi değer kazanırken, 61 tanesi ise değer kaybetti. BİST 100 endeksinde dahil hisselerin işlem hacimleri toplamı 54,851,725 Bin TL (2,971,415 bin \$) oldu.

Cumhurbaşkanı Erdoğan, Kabine Toplantısı'nın ardından millete seslendi ;"Yükseköğrenim yurtlarımızda kalan öğrencilerimize vermiş olduğumuz beslenme yardımını günlük 25 liradan 60 liraya çıkartıyoruz." - "(İlk Evim İlk İşyerim Projesi) Projenin, 5 bin konutluk ilk diliminin temelini 25 Ekim'de atıyoruz" - "Uluslararası kuruluşlar, küresel ekonominin ve gelişmiş ülkelerin büyüme beklentilerini sürekli aşağı yönlü revize ederken Türkiye'nin büyüme oranını ise tam tersine sürekli yükseltiyor. Sadece bu bile ülkemizin potansiyelinin ve gücünün büyüklüğünü göstermeye yeterli bir işarettir" (AA)

Avrupa Merkez Bankası (ECB) Başkanı Christine Lagarde, enflasyonun görünümüne ilişkin risklerin enerji tedarikinde kesintiler olma ihtimali nedeniyle yukarı yönlü olduğunu bildirdi. Bugün ABD Merkez Bankası (Fed), ECB ve İngiltere Merkez Bankası (BoE) yetkililerinden gelecek açıklamaların piyasaların odağında olacağını aktaralım. Veri gündemi yurt içinde sakin seyrederken, yurt dışında ise ABD'de dayanıklı mal siparişleri, Richmond Fed imalat sanayi endeksi ve yeni konut satışlarının öne çıkacağını söyleyebiliriz.

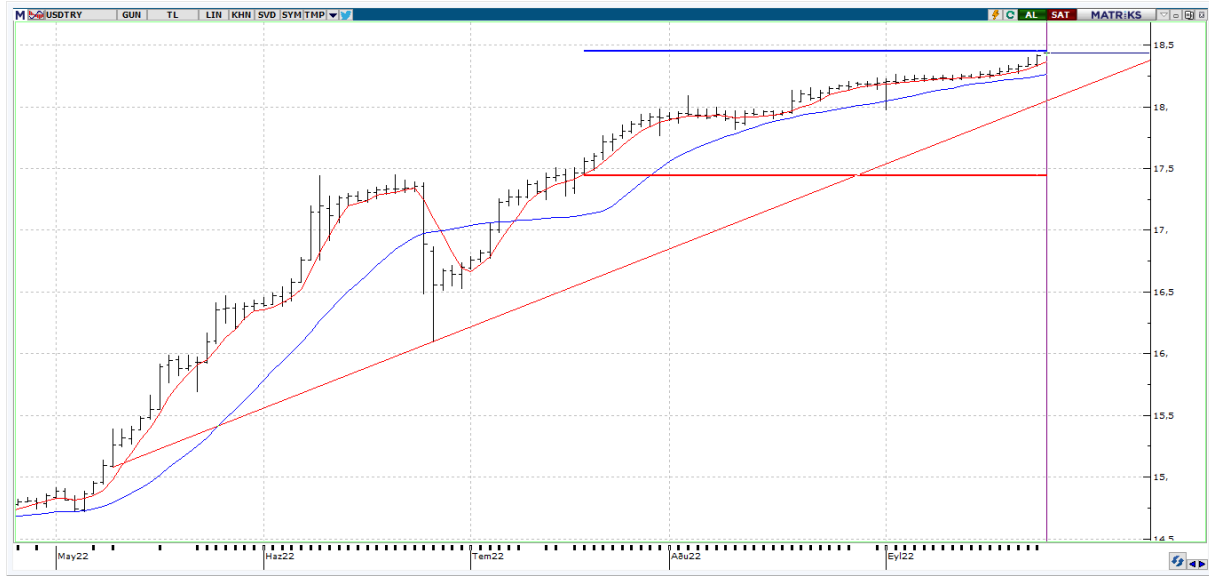
Borsa İstanbul tarafının yeni güne tepki alımları ile başlamasını düşünüyoruz.

X30YV



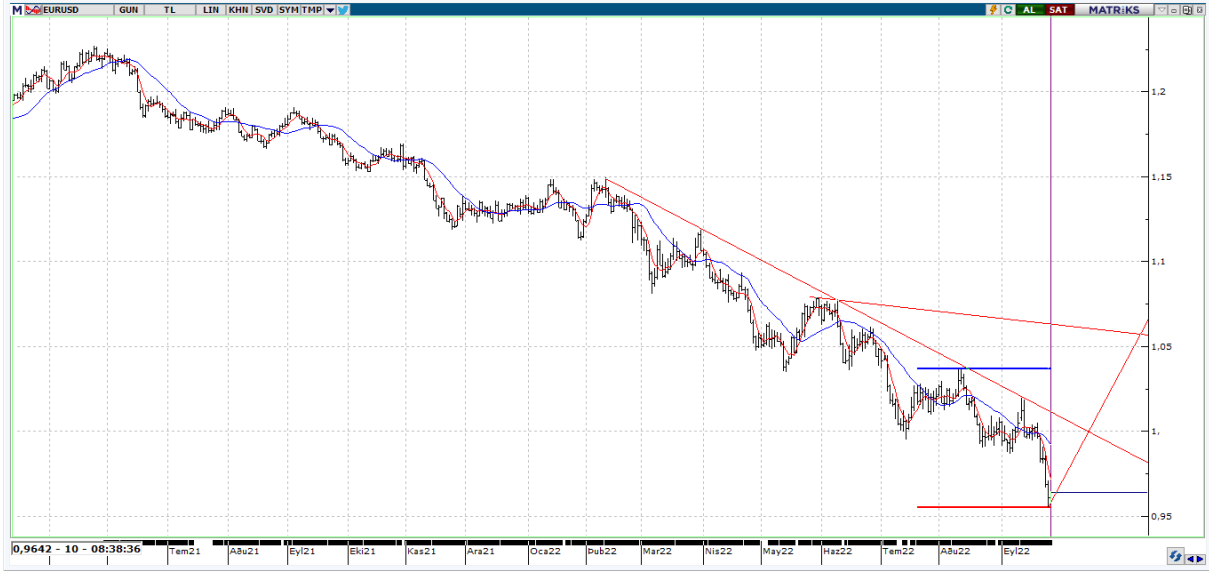
VİOP 30 Endeks Ekim kontratı, önceki işlem gününü 3658,50 uzlaşma fiyatından tamamladı. Haftanın ilk işlem gününü %0.03 oranında hafif bir değer artışıyla tamamlayan kontratta, gün içerisinde yaşanacak yukarı yönlü işlemlerde 3,750 seviyesini ilk önemli direnç noktası olarak izlemeyi sürdürüyoruz. Bu seviye aşılabacak olursa 3,950 ve 4,000 seviyeleri hedeflenebilir. Aşağıda ise 3,600 ve 3,480 destek seviyelerini izleyeceğiz.

USDTRY



USDTRY tarafında en düşük 18,4396 seviyesi görülürken en yüksek ise 18,4763 seviyesi test edildi. Yukarı yönlü işlemlerin devam etmesi halinde 18,6916 ve 18,8936 direnç seviyelerini takip edeceğiz. Olası aşağı yönlü işlemlerin varlığında ise 18,4396 ve 18,2650 destek seviyeleri takipte kalınabilir.

EURUSD



EURUSD paritesinde bir miktar tepki hareketi görülsede oldukça yetersiz kaldığını söyleyebiliriz. Gün içi olası tepkilerde 0,9700 ve 0,9895 direnç bölgelerini izleyebiliriz. 1,14996 seviyesinden başlayan düşüş trendinin devamında tarihi dip seviyeler görülmekle birlikte aşağıda 0,9584 ve 0,9435 destek seviyeleri takip edilebilir.

XAUUSD



Ons Altın tarafında \$1621,24 desteği test edildi. Özellikle ABD 10 yıllık tahvil faizinin %4 seviyesine yaklaşması, dxy endeksinin yükselmesi ve dolara olan talep ile birlikte altın tarafının baskılanmaya devam ettiğini söylemek mümkün. \$1643,66 ve \$1664,64 seviyeleri en yakın direnç seviyeleri olmakla birlikte düşüş trendinin devamında \$1623,38 desteği önemli olacaktır.



EKONOMİK TAKVİM

ÜLKE	SAAT	VERİLER	BEKLENTİ	ÖNCEKİ
EU	11.00	M3Para Arzı Yıllık	5,4	5,5
EU	11.00	Hanehalkı Kredileri	-	4,5
EU	11.00	Finansdışı Krediler	-	7,7
US	15.30	Dayanıklı Mallar	-0,5	-0,1
US	15.30	Ulaşım Dışı Dayanıklı Mallar	0,2	0,2
US	15.30	Savunma Dışı Dayanıklı Mallar (Aylık)	-	1,1
US	15.55	Redbook (Yıllık)	-	10,5
US	16.00	Aylık Konut Fiyatları (Aylık)	-	0,1
US	16.00	Aylık Konut Fiyatları (Yıllık)	-	16,2
US	16.00	Aylık Konut Fiyat Endeksi	-	398
US	16.00	CaseShiller 20 Konut Fiyat Endeksi (Aylık) NMD	-	0,4
US	16.00	CaseShiller 20 Konut Fiyat Endeksi (Yıllık)	17	18,6
US	17.00	Tüketici Güven Endeksi	104	103,2
US	17.00	YENİ KONUT SATIŞLARI	500000	511000
US	17.00	Yeni Konut Satışları % (Aylık Değişim)	-	-12,6
US	17.00	Rich Fed Bileşik Endeksi	-	-8
US	17.00	Rich Fed Hizmet Endeksi	-	-12
US	17.00	Rich Fed İmalat Sevkiyat Endeksi	-	-8
US	17.30	Texas Hizmet Sektör Görünümü	-	-5,7
US	17.30	Dallas Fed Hizmet Gelirleri Endeksi	-	7,2