



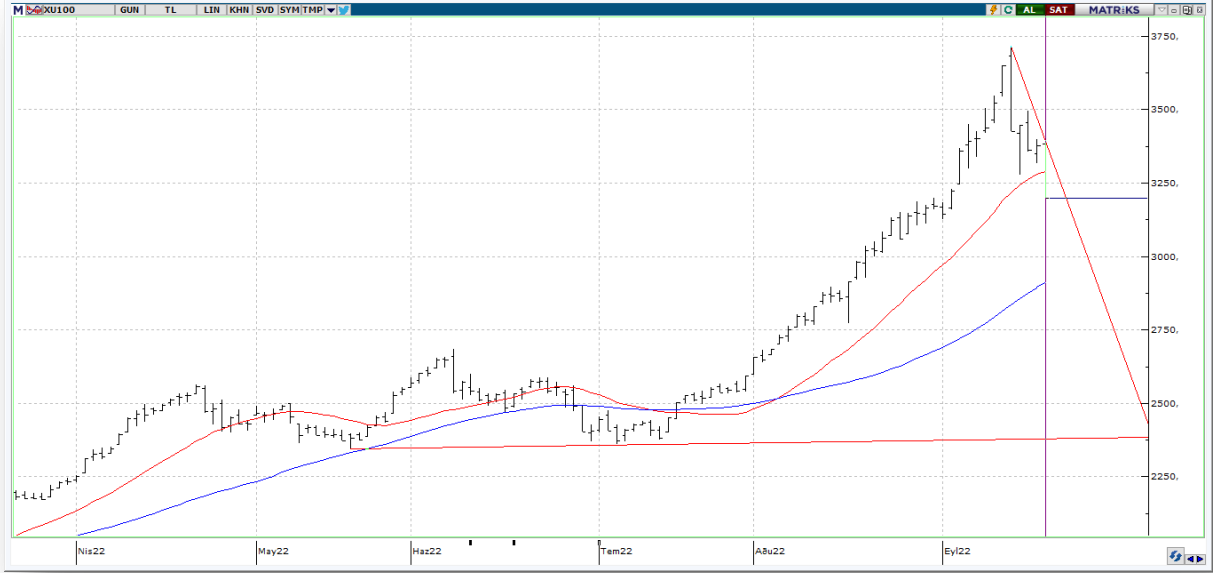
BIST ENDEKSLERİ

ENDEKSLER	KAPANIŞ	DEĞİŞİM (%)			
		GÜNLÜK	HAFTALIK	AYLIK	YILBAŞI İTİBARIYLA
XU100	3199	-5,26	-5,26	0,89	72,24
XU030	3441	-6,19	-6,19	-0,40	69,91
XBANK	3161	-9,32	-9,32	-3,71	98,07
XUSIN	5063	-3,87	-3,87	-0,10	48,74
VIOP	3600	-5,66	-5,83	-0,25	65,98

YÜKSELEN / DÜŞEN PAYLAR

YÜKSELEN			DÜŞEN		
PAY	KAPANIŞ	DEĞİŞİM (%)	PAY	KAPANIŞ	DEĞİŞİM (%)
SMRTG	45,98	10,00	ASELS	30,42	-10,00
EKIZ	9,90	10,00	VAKFN	3,15	-10,00
RODRG	37,90	9,98	YONGA	28,08	-10,00
MERKO	6,51	9,97	ROYAL	5,42	-9,97
HKTM	34,04	9,95	HALKB	8,95	-9,96
ATSYH	126,10	9,94	PETKM	12,56	-9,96
IZFAS	3,99	9,92	GARAN	19,61	-9,96
MEPET	4,56	9,88	ISGYO	15,38	-9,95
SUWEN	33,90	9,78	NTHOL	9,95	-9,95
DENGE	2,60	9,70	ISCTR	7,89	-9,93

XU100



DESTEK:3134-3070-2940

DİRENC:3328-3458-3523

GENEL GÖRÜNÜM: BİST 100 endeksi, günü yüzde 5.26 düşüyle, 3,199.54 puandan kapattı. Gün içerisinde en düşük 3,199.54, en yüksek 3,393.66 puanı gören BİST 100 endeksi, bir önceki kapanışının (177.79) puan altına indi. Endeksin dolar bazında fiyatı ise 174.85\$ seviyesinde bulunuyor.

Borsada sektörel ve ulusal endekslerin 4 tanesi günü yükselişle tamamlarken 57 tanesi ise günü düşüyle tamamladı. En çok değer kazanan endeks %1.44 artışla BİST ELEKTRİK endeksi olurken, en çok değer kaybeden endeks %9.32 kayıpla BİST BANKA endeksi oldu. Borsada işlem gören hisse senetleri içerisinde endekse dahil olan toplam 100 hisselerin, 9 tanesi değer kazanırken, 89 tanesi ise değer kaybetti. BİST 100 endeksine dahil hisselerin işlem hacimleri toplamı 53,823,823 Bin TL (2,941,401 bin \$) oldu.

Borsa İstanbul AŞ, dünkü işlemlerde Endekse Bağlı Devre Kesici Sistemi'nin devreye girmesiyle pay piyasasındaki tüm sıralarda işlemlerin geçici olarak durdurulduğunu duyurdu. Enflasyonist baskılar ve resesyon riskinin artması ile geçen hafta boyunca küresel piyasalarda etkili olan volatilitenin, yeni haftanın başlangıcında da etkili olduğunu bir kez daha söyleyelim.

New York borsası, haftanın ilk işlem gününü yükselişle tamamladı. ABD Merkez Bankasının (Fed) faiz kararını açıklayacağı haftanın ilk işlem gününün açılışında para politikası sıkılaştırılmasına ilişkin endişelerle düşüş gösteren endeksler, kapanışa doğru pozitif bir seyir izledi.

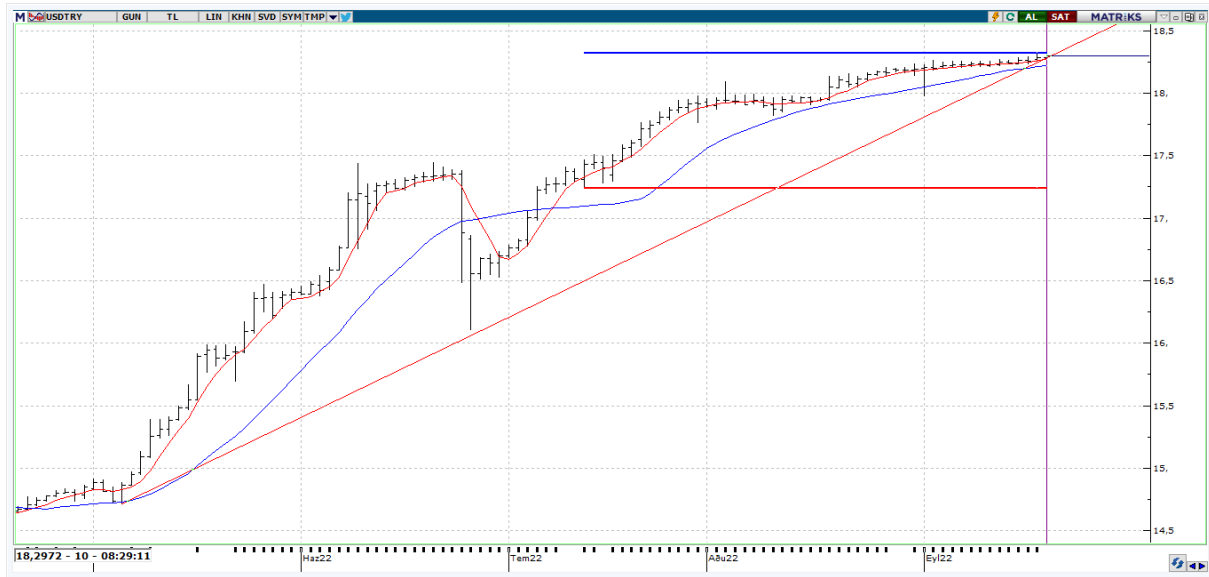
Bugün yurt içinde veri gündeminin sakin olduğunu, yurt dışında ise Japonya'da enflasyon, Almanya'da ÜFE, ABD'de inşaat izinleri ve konut başlangıçlarının öne çıkacağını duyuralım. Bist100 endeksinin yeni güne negatif bir başlangıç yapmasını öngörüyoruz.

X30YV



VIOP 30 Endeks Ekim kontratı, önceki işlem gününü 3.592,75 uzlaşma fiyatından tamamladı. Açılışın ardından geri çekilmelerin yeniden hız kazanması durumunda aşağıda 3.540 ve 3.510 destek noktalarını takip edeceğiz. Sözleşmelerde alımların hızlanması için 3.600 seviyesinin yukarı yönlü kırılması gerektiği kanaatindeyiz.

USDTRY



USDTRY en yüksek 18,3168 seviyesini test ederken en düşük ise 18,2831 seviyesini gördü. Kur tarafında yukarı yönlü işlemlerin ağırlık kazanması durumunda daha önce test edilen 18,3674 zirve seviyesinin en önemli direnç seviyesi olduğunu bir kez daha hatırlatalım. Olası TL lehine işlemlerin varlığında ise 18.2555 ve 18.2253 seviyeleri önemli destek bölgeleri olarak karşımıza çıkabilir.

EURUSD



EURUSD geçtiğimiz hafta ABD enflasyonu sonrası 1.0188'den 0.9945 seviyesine kadar gerilemiş olan parite, bu hafta %0,09 artışla 1,0024 seviyelerinde seyrediyor. Yukarıda, 1,0052 ve 1,0122 direnç seviyeleri mevcut. Yeniden düşüş eğiliminde ise 0,9945 ve 0,9864 destek seviyelerine dikkat çekebiliriz.

XAUUSD



Merkez bankalarının sıkılaştıran para politikaları emtia piyasasında da sert düşümlere neden oldu diyebiliriz. Ons Altın cephesinde geçtiğimiz hafta \$1654,25 seviyelerine kadar bir geri çekilme yaşandı. Yeni haftada ise \$1670,96 seviyelerinde seyreden değerli metalde yukarı yönlü işlemlerin devam ettiğini varsayarsak \$1679,43 ve \$1696,50 direnç seviyeleri izlenebilir. Düşüş eğiliminin devamında ise \$1665,30 ve \$1660,60 seviyelerini takip edelim.



EKONOMİK TAKVİM

ÜLKE	SAAT	VERİLER	BEKLENTİ	ÖNCEKİ
EU	12:00	ÖDEMELER DENGESİ	-	3240000000
US	15:30	İnşaat İzinleri	1610000	1685000
US	15:30	İnşaat İzinleri Değişimi (Aylık)	-	-0,6
US	15:30	Konut Başlangıçları	1445000	1446000
US	15:30	Konut Başlangıçları Değişimi (Aylık)	-	-9,6
TR	16.30	Merkezi Yönetim Borç Stoku (milyar tl)	-	3.460.7
TR	17.30	Merkezi Yönetim İç Borç Stoku (milyar tl)	-	2.412.2
TR	17.30	Merkezi Yönetim Dış Borç Stoku (milyar usd)	-	108.5