



## BIST ENDEKSLERİ

ENDEKSLER	KAPANIŞ	DEĞİŞİM (%)			
		GÜNLÜK	HAFTALIK	AYLIK	YILBAŞI İTİBARIYLA
XU100	3363	-2,43	-4,49	6,05	81,04
XU030	3652	-3,05	-5,53	5,73	80,36
XBANK	3661	-9,87	-19,92	11,51	129,40
XUSIN	5195	-0,78	-1,77	2,49	52,60
VIOP	3767	-5,20	-7,34	4,39	73,70

## YÜKSELEN / DÜŞEN PAYLAR

YÜKSELEN			DÜŞEN		
PAY	KAPANIŞ	DEĞİŞİM (%)	PAY	KAPANIŞ	DEĞİŞİM (%)
EMNIS	51,70	10,00	HKTM	34,38	-10,00
MERKO	5,39	10,00	ROYAL	6,03	-10,00
KARSN	9,25	9,99	GARAN	23,96	-9,99
ISGYO	18,97	9,97	VAKBN	11,54	-9,98
TRCAS	14,24	9,96	KLRHO	24,56	-9,97
IMASM	73,40	9,96	NTHOL	11,92	-9,97
KAPLM	80,05	9,96	ATSYH	127,40	-9,96
KLSYN	3,55	9,91	EKGYO	3,98	-9,95
KIMMR	9,33	9,89	TSKB	5,43	-9,95
GRNYO	5,45	9,88	PAGYO	20,82	-9,95

## XU100

**DESTEK:3314-3264-3174****DİRENC:3453-3543-3592**

**GENEL GÖRÜNÜM:** BİST 100 endeksi, günü yüzde 2.43 düşüyle, 3,363.12 puandan kapattı. Gün içerisinde en düşük 3,355.15, en yüksek 3,494.38 puanı gören BİST 100 endeksi, bir önceki gün kapanışının (83.84) puan altına indi. Endeksin dolar bazında fiyatı ise 184.02\$ seviyesinde bulunuyor. Borsada sektörel ve ulusal endekslerin 24 tanesi günü yükselişle tamamlarken 37 tanesi ise günü düşüyle tamamladı. En çok değer kazanan endeks %5.64 artışla BIST ANTALYA endeksi olurken, en çok değer kaybeden endeks %9.87 kayıpla BIST BANKA endeksi oldu. Borsada işlem gören hisse senetleri içerisinde endekse dahil olan toplam 100 hisselerin, 38 tanesi değer kazanırken, 60 tanesi ise değer kaybetti. BİST 100 endeksine dahil hisselerin işlem hacimleri toplamı 81,687,617 Bin TL (4,469,788 bin \$) oldu.

ABD'de işsizlik maaşı başvuruları düşüşünü sürdürdü. ABD'de ilk kez işsizlik maaşı başvurusunda bulunanların sayısı, 10 Eylül ile biten haftada 213 bine gerileyerek düşüşünü 5'inci haftaya taşıdı. ABD'de sanayi üretimi ağustosta beklentilerin aksine düştü. ABD'de sanayi üretimi, ağustosta aylık yüzde 0,2 azalarak piyasa beklentilerinin aksine düşüş gösterdi. New York Fed imalat endeksi eylülde toparlanma gösterdi. ABD Merkez Bankası (Fed) New York Şubesi imalat endeksi, eylülde toparlanma göstererek eksi 1,5 değerine çıkmasına rağmen sektördeki daralmanın devam ettiğine işaret etti. ABD'de ithalat ve ihracat fiyat endeksleri ağustosta düşüşünü sürdürdü. ABD'de ithalat fiyat endeksi, ağustosta aylık yüzde 1 ve ihracat fiyat endeksi yüzde 1,6 azalarak düşüş göstermeye devam etti.

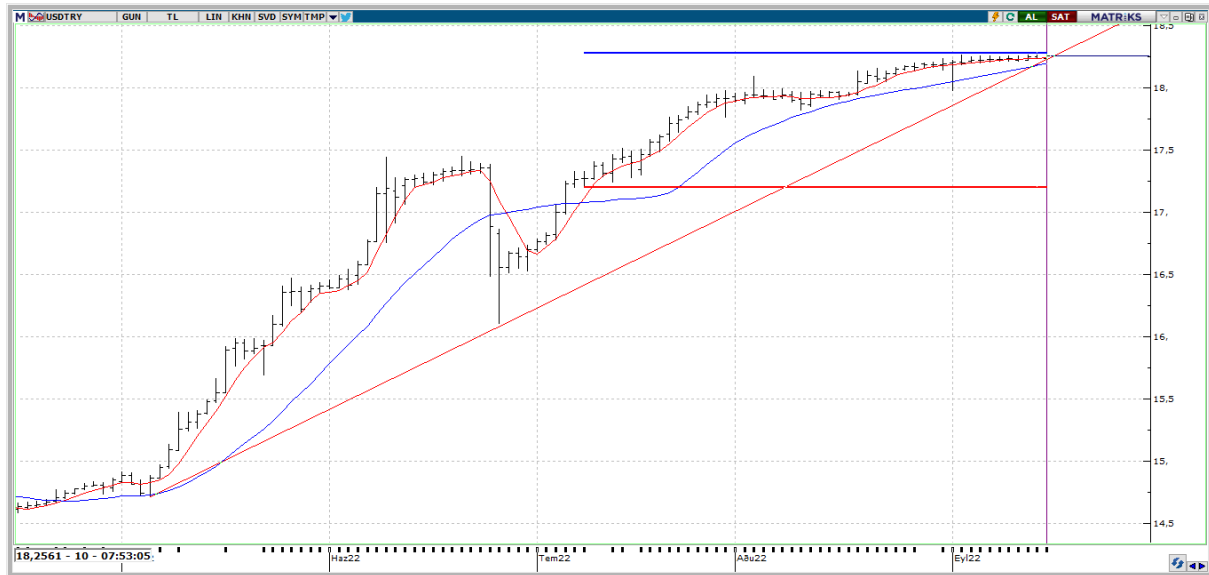
Piyasalardaki dalgalı seyrin Fed'in toplantısına kadar sürebileceğini bir kez daha vurgulamış olalım. Bugün yurt içinde TCMB'nin piyasa katılımcıları anketi, yurt dışında ise ABD'de Michigan Üniversitesi tüketici güven endeksi, Euro Bölgesinde enflasyon, Çin'de sanayi üretimi ve perakende satışlar verilerine yer verilecek. Bist100 endeksinde haftanın son işlem gününde negatif bir açılış öngörüyoruz.

## X30YV



**VIOP 30 Endeks Ekim kontratı, önceki işlem gününü 3760,50 uzlaşma fiyatından tamamladı. Kısa vadede yukarı yönde 3.850 ve 3.900 seviyeleri önemli direnç seviyeleri olarak karşımıza çıkabilecekken olası aşağı yöndeki işlemlerin varlığında ise 3.720 ve 3.660 destek seviyeleri takibimizde olacak.**

## USDTRY



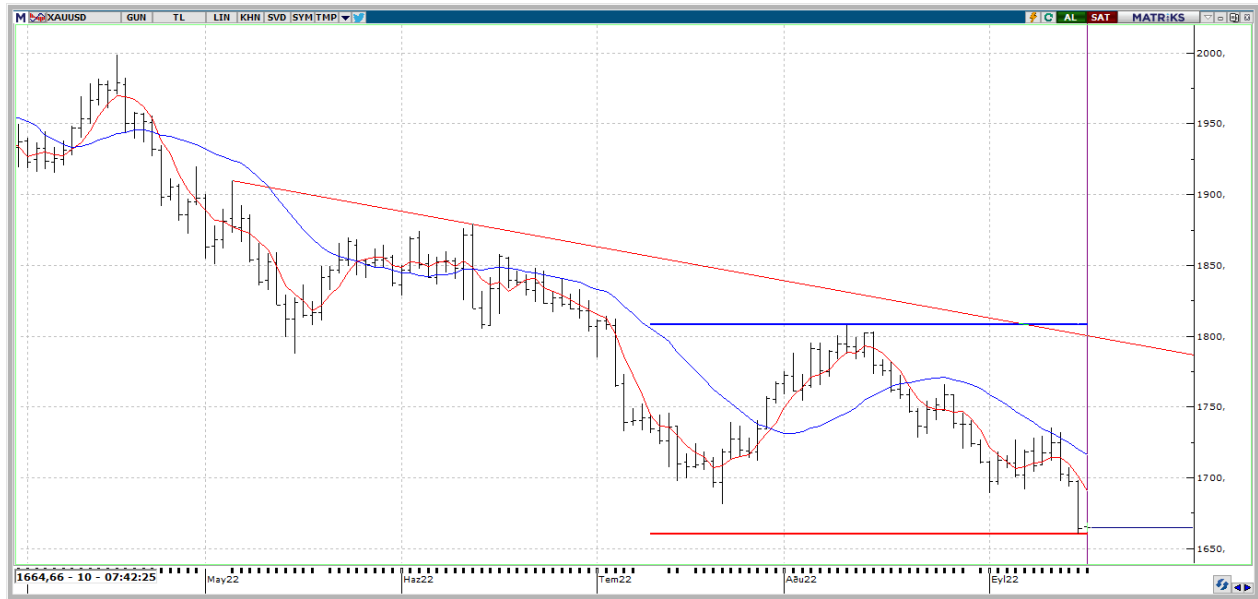
**USDTRY en yüksek 18,2932 seviyesini test ederken en düşük ise 18,2378 seviyesini gördü. Kur tarafında sakin ve yukarı bir seyrde 18.3000 ve 18.3500 direnç bölgeleri test edilebilir. Diğer tarafta TL lehine işlemlerde ise 18.2300 ve 18.2035 seviyeleri önemli destek bölgeleri olarak takip edilebilir.**

## EURUSD



**EURUSD paritesinde bugün açıklanacak olan Euro Bölgesi enflasyon rakamları önem arz edebilir. Tepki alımlarının zayıf kaldığı paritede yukarıda 1,0014 ve 1,0055 seviyelerinin aşılması ile birlikte 1,0198 seviyesi direnç oluşturabilir. Aksi halde 0.9999 bandı altında 0.9956 ve dip bölge olan 0.9864 bandı destek bölgeleri olarak takipte kalınabilir.**

## XAUUSD



**Ons Altın dün % 2'ye yaklaşan düşüşle \$1660,47 ile 2 yılın en düşük bölgesine kadar geriledi. Fitch Altın fiyatı varsayımını 2023 yılı için 1600 dolar/ons olarak korurken 2024 yılı için Altın fiyatı varsayımını 1400 dolar/ons olarak açıkladı. Böylelikle değerli madende satış baskısının ön planda olacağı varsayımıyla \$1640,00 ve \$1615,00 bölgesini en yakın destek bölgesi olarak görebiliriz. Yukarıda ise \$1667,77 ve \$1670,00 direnç bölgesini takip edeceğiz.**



## EKONOMİK TAKVİM

ÜLKE	SAAT	VERİLER	BEKLENTİ	ÖNCEKİ
EU	12:00	EURO BÖLGESİ AB UYUMLU NİHAİ TÜFE (AYLIK DEĞİŞİM)	-	8,6
EU	12:00	EURO BÖLGESİ AB UYUMLU NİHAİ TÜFE (AYLIK DEĞİŞİM)	-	0,8
TR	14:30	Türkiye Konut Fiyat Endeksi (% yıllık)	-	160.6%
US	17:00	Michigan Tüketici Beklentileri (Eyl)	59,7	58,0