



BIST ENDEKSLERİ

ENDEKSLER	KAPANIŞ	DEĞİŞİM (%)			
		GÜNLÜK	HAFTALIK	AYLIK	YILBAŞI İTİBARIYLA
XU100	3358	4,21	4,21	5,90	80,79
XU030	3669	5,01	5,01	6,22	81,19
XBANK	3908	7,58	7,58	19,06	144,90
XUSIN	5172	2,70	2,70	2,05	51,95
XMADN	2496	2,77	2,77	3,40	46,01

YÜKSELEN / DÜŞEN PAYLAR

YÜKSELEN			DÜŞEN		
PAY	KAPANIŞ	DEĞİŞİM (%)	PAY	KAPANIŞ	DEĞİŞİM (%)
ICBCT	7,93	9,99	ISATR	451.334,80	-10,00
KRDMD	12,88	9,99	MTRKS	42,78	-9,97
PETUN	34,64	9,97	DOGUB	10,15	-9,94
ZRYO	3,75	9,97	ULUSE	129,50	-9,06
VKING	6,95	9,97	MOBTL	2,27	-6,97
ISDMR	26,74	9,95	MTRYO	1,99	-6,57
VAKBN	9,17	9,95	UTPYA	22,98	-6,20
EREGL	30,98	9,94	GZNMI	31,00	-5,37
KLNMA	19,02	9,94	SUMAS	76,80	-5,13
BRMEN	3,65	9,94	BJKAS	8,06	-5,06

XU100

**DESTEK:3281-3205-3162****DİRENC:3401-3443-3520**

GENEL GÖRÜNÜM: BİST 100 endeksi, günü yüzde 4.21 artışla, 3,358.37 puandan kapattı. Gün içerisinde en düşük 3,247.88, en yüksek 3,367.31 puanı gören BİST 100 endeksi, bir önceki kapanışının 135.63 puan üzerine çıktı. Endeksin dolar bazında fiyatı ise 184.14\$ seviyesinde bulunuyor. Borsada sektörel ve ulusal endekslerin 56 tanesi günü yükselişle tamamlarken 5 tanesi ise günü düşüşle tamamladı. En çok değer kazanan endeks %8.46 artışla BİST METAL ANA endeksi olurken, en çok değer kaybeden endeks %3.43 kayıpla BİST SPOR endeksi oldu. Borsada işlem gören hisse senetleri içerisinde endekse dahil olan toplam 100 hisselerin, 85 tanesi değer kazanırken, 14 tanesi ise değer kaybetti. BİST 100 endeksinde dahil hisselerin işlem hacimleri toplamı 105,226,347 Bin TL (5,769,684 bin \$) oldu.

Euro Bölgesi'nde perakende satışlar, temmuzda bir önceki aya göre yüzde 0,3 arttı. Buna göre, AB'de perakende satışlar, temmuzda bir önceki aya kıyasla yüzde 0,3 artarken, geçen yılın aynı dönemine göre ise yüzde 0,5 geriledi. Avrupa'da doğal gaz fiyatı yüzde 26 arttı. Fiyat artışında, Rus enerji şirketi Gazprom'un Kuzey Akım 1 boru hattından Avrupa'ya doğal gaz sevkiyatının durdurulduğunu açıklaması etkili oldu. Gazprom, Kuzey Akım boru hattındaki gaz akışını 31 Ağustos-2 Eylül'de bakım nedeniyle durduracağını açıklamıştı. Cuma günü şirketten yapılan yeni açıklamada ise hat üzerindeki çalışma nedeniyle gaz akışının belirsiz süreyle kesileceği belirtilmişti.

Bugün yurt içi piyasalarda önemli bir veri akışı bulunmazken, ABD'de PMI verileri açıklanacak. Cumhurbaşkanı Erdoğan 6 - 8 Eylül tarihleri arasında Bosna - Hersek, Sırbistan ve Hırvatistan'ı ziyaret edecek. İngiltere'nin yeni başbakanı Liz Truss, hükümeti kurma görevini almak için bugün Kraliçe II. Elizabeth ile görüşmesi bekleniyor.

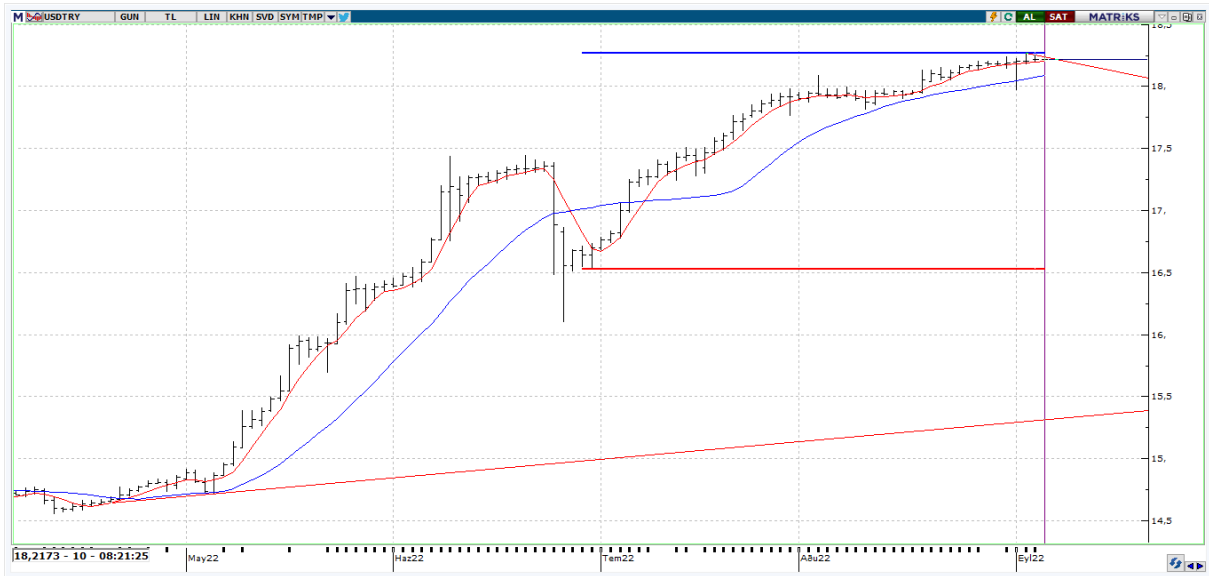
Borsa İstanbul tarafının alış ağırlıklı bir açılış ile başlamasını öngörüyoruz.

X30YV



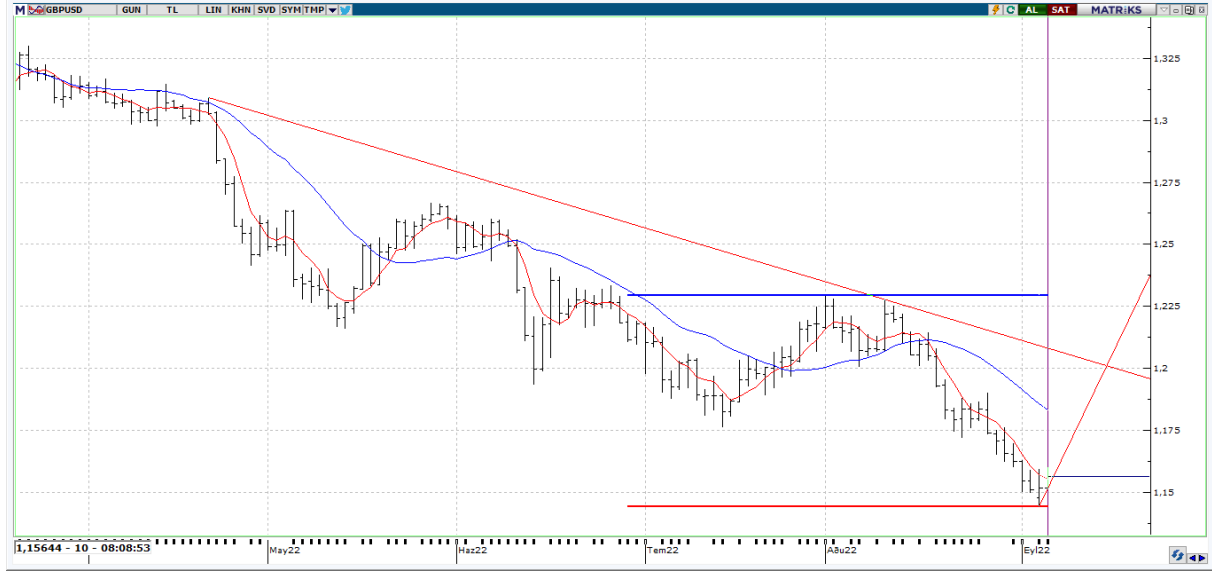
VIOP 30 Endeks Ekim kontratı, önceki işlem gününü 3855,50 uzlaşma fiyatından tamamladı. Kontrattaki açık pozisyon sayısı 15.796 azalarak 348.674 adet kontrat olarak gerçekleşti. Sözleşmelerde olası kar satışları yaşanması durumunda 3820 ve 3780 destek noktaları takibimizde olacak. Yukarıda ise 3900 seviyesinin aşılması ile birlikte 3950 seviyesi önem kazanabilir.

USDTRY



USDTRY tarafında en yüksek 18,2285 seviyesi test edilirken en düşük ise 18,160 seviyesi görüldü. Yatay seyirde bir müddet devam eden kurda yaşanabilecek yukarı yönlü hareketlerde 18,2285 ve 18,2655 direnç seviyeleri takip edilebilir. Olası TL lehine fiyatlamalarda ise 18,160 seviyesinin hemen altında 17,9694 destek seviyesi izlenebilir.

GBPUSD



GBPUSD İngiltere'de yeni Başbakan Liz Truss oldu. Siyasi belirsizliğin ortadan kalkmasıyla birlikte GBPUSD paritesinde kısmi yükselişler görülüyor. Yükseliş hareketlerinin devamında 1.16010 ve 1.17608 direnç seviyeleri takip edilebilir. Geri çekilmelerde ise 1.15150 ve 1.14430 seviyeleri destek noktaları olarak takibe alınabilir.

XAGUSD



Gümüş geçtiğimiz hafta test ettiği 17,56 seviyesinden aldığı destekle birlikte yukarı eğilimini sürdürdüğü görülüyor. Teknik olarak 8 GHO'nun hemen üzerinde bir fiyatlama gören metalde 20 GHO'ya doğru bir yükseliş eğilimi görülebilir. Toparlanma çabalarının devamında 18,402 ve 19,847 direnç seviyeleri denenebilir. Geri çekilmelerde ise 18,158 ve 17,562 seviyeleri destek oluşturabilir.



EKONOMİK TAKVİM

ÜLKE	SAAT	VERİLER	BEKLENTİ	ÖNCEKİ
EU	11:30	SP Global İnşaat PMI	-	45,7
UK	12:30	SP Global/CIPS İnşaat PMI	48	48,9
TR	14:30	TÜFE Bazlı Reel Efektif Döviz Kuru	-	54,01
TR	14:30	ÜFE Bazlı Reel Efektif Döviz Kuru	-	83,79
US	15:55	Redbook (Yıllık)	-	-
US	16:45	SP Global Bileşik PMI Nihai	-	45
US	16:45	SP Global Hizmet PMI Nihai	-	44,1
US	17:00	İSTİHDAM EĞİLİM ENDEKSİ	-	117,63
US	17:00	ISM İmalat Dışı PMI	55,5	56,7
US	17:00	ISM İmalat Dışı İşletme Faaliyetleri	-	59,9
US	17:00	ISM İmalat İstihdam Endeksi	-	49,1
US	17:00	ISM İmalat Yeni siparişler Endeksi	-	59,9
US	17:00	ISM İmalat Ödenmiş Fiyatlar	-	72,3