



## BIST ENDEKSLERİ

| ENDEKSLER | KAPANIŞ | DEĞİŞİM (%) |          |       |                    |
|-----------|---------|-------------|----------|-------|--------------------|
|           |         | GÜNLÜK      | HAFTALIK | AYLIK | YILBAŞI İTİBARIYLA |
| XU100     | 3060    | -1,96       | 1,33     | 18,05 | 64,74              |
| XU030     | 3325    | -2,20       | 1,41     | 20,46 | 64,20              |
| XBANK     | 3015    | -3,71       | 7,46     | 39,43 | 88,95              |
| XUSIN     | 4900    | -1,72       | -0,38    | 11,30 | 43,94              |
| VİOP      | 3358    | -2,07       | 1,70     | 17,29 | 60,36              |

## YÜKSELEN / DÜŞEN PAYLAR

| YÜKSELEN |          |             | DÜŞEN |         |             |
|----------|----------|-------------|-------|---------|-------------|
| PAY      | KAPANIŞ  | DEĞİŞİM (%) | PAY   | KAPANIŞ | DEĞİŞİM (%) |
| HKTM     | 17,71    | 10,00       | CMEN  | 54,00   | -10,00      |
| BFREN    | 1.437,40 | 9,99        | COSMO | 32,52   | -9,97       |
| BEYAZ    | 14,76    | 9,99        | KGYO  | 15,65   | -9,95       |
| UTPYA    | 15,87    | 9,98        | EKIZ  | 9,50    | -9,95       |
| BJKAS    | 7,50     | 9,97        | CMBTN | 308,20  | -9,17       |
| DOGUB    | 6,51     | 9,97        | ISCTR | 7,53    | -8,17       |
| OBASE    | 17,42    | 9,97        | SANFM | 16,76   | -7,40       |
| UZERB    | 43,00    | 9,97        | KAPLM | 61,90   | -7,27       |
| KLNMA    | 18,77    | 9,96        | YGYO  | 1,03    | -7,21       |
| TLMAN    | 37,78    | 9,95        | UFUK  | 60,65   | -7,19       |

## XU100

**DESTEK:3028-2996-2936****DİRENÇ:3120-3180-3212**

**GENEL GÖRÜNÜM:** BİST 100 endeksi, günü yüzde 1.96 düşüyle, 3,060.30 puandan kapattı. Gün içerisinde en düşük 3,056.76, en yüksek 3,148.82 puanı gören BİST 100 endeksi, bir önceki gün kapanışının (61.22) puan altına indi. Endeksin dolar bazında fiyatı ise 168.61\$ seviyesinde bulunuyor.

Borsada sektörel ve ulusal endekslerin 11 tanesi günü yükselişle tamamlarken 50 tanesi ise günü düşüyle tamamladı. En çok değer kazanan endeks %2.60 artışla BİST FİN. KİR. FAKTORİNG endeksi olurken, en çok değer kaybeden endeks %3.71 kayıpla BİST BANKA endeksi oldu.

Borsada işlem gören hisse senetleri içerisinde endekse dahil olan toplam 100 hisselerin, 21 tanesi değer kazanırken, 79 tanesi ise değer kaybetti. BİST 100 endeksine dahil hisselerin işlem hacimleri toplamı 70,449,057 Bin TL (3,881,427 bin \$) oldu.

ABD'de dayanıklı mal siparişleri temmuzda beklentileri karşılayamadı. ABD'de dayanıklı mal siparişleri, temmuzda belirgin bir değişim göstermeyerek piyasa beklentilerinin altında kaldı. Buna göre, dayanıklı mallara yönelik siparişler, temmuzda bir önceki aya kıyasla 100 milyon doların altında bir azalışla 273,5 milyar dolar oldu. Piyasa beklentileri dayanıklı mal siparişlerinin bu dönemde yüzde 0,6 artması yönündeydi.

Yurt içi tarafta bugün Ağustos ayı Kapasite Kullanım Oranı ve İmalat Güven Endeksi açıklanacak. TCMB tarafında ise Para Politikası Kurulu toplantı özetini takip edeceğiz. Abd tarafında GSYH (Revize) , PCE Fiyatları (Revize), İlk İşsizlik Başvuruları verilerine yer verilecek. Fed Başkanı Jerome Powell 26 Ağustos'ta (yarın) Jackson Hole konferansında konuşma yapması bekleniyor.

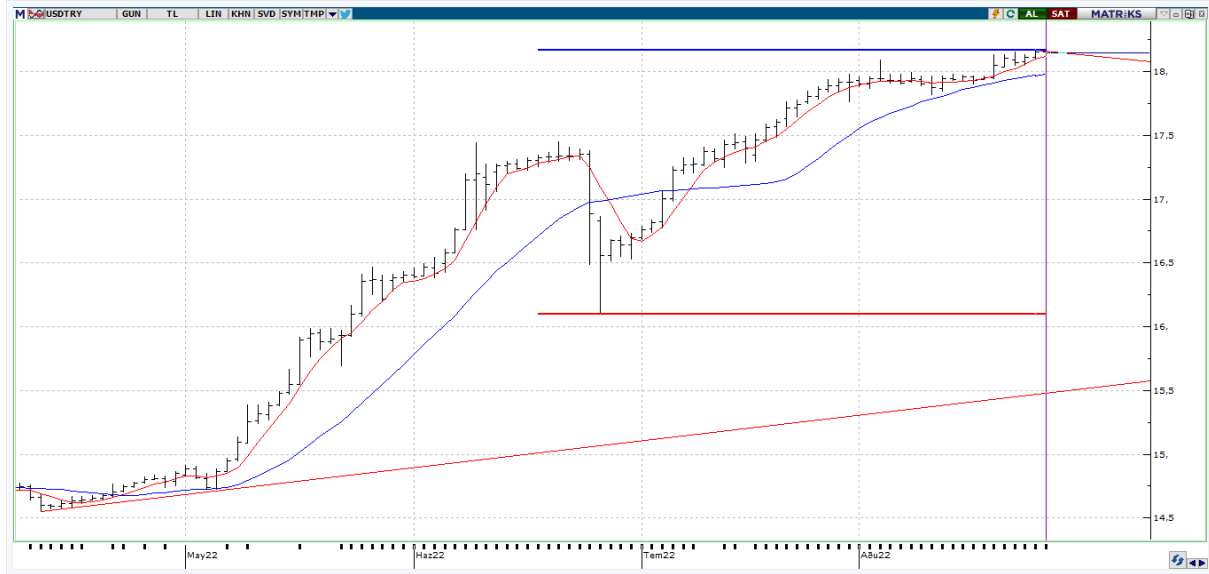
**Bist100 endeksinde yatay bir başlangıç öngörüyoruz.**

## X30YV



**VIOP 30 Endeks Ağustos kontratı, önceki işlem gününü 3355,75 uzlaşma fiyatından tamamladı. Dün gerçekleşen kar satışları ile birlikte kontratlarda geri çekilmelerin yaşanması durumunda 3300 ve 3270 destek noktalarını önemsiyoruz. Kontratlarında alış yönündeki işlemlerin yeniden hızlanması durumunda ise 3380 ve de 3400 direnç noktaları takipte kalınabilir.**

## USDTRY



**USDTRY tarafında en yüksek 18,1581 seviyesi test edilirken en düşük ise 18,1412 seviyesi görüldü. Dolar kuru yükseliş hareketlerinin devam etmesi halinde 18,1659 ile 18,3674 seviye aralığını görebilir. Gün içi geri çekilmeler yaşanması halinde ise 8 GHO'nın geçtiği seviye olan 18,0656 önemli destek noktası olarak izlenebilir.**

## EURUSD



**EURUSD paritesi en düşük 0,9944 seviyesini test ederken gün içi en yüksek seviye ise 1,0006 oldu. Düşüş eğiliminin devam ettiği paritede 0,9901 ve 0,9844 destek seviyeleri takibimizde olacakken 1.00'in üzerinde olası bir kapanış söz konusu olması halinde , yeniden 1,0195 seviyesine dikkat çekilmiş olacak.**

## XAUUSD



**XAUUSD Değerli metalde son günlerde görülen tepki hareketlerinin oldukça zayıf kaldığını söylemek mümkün. Bu tepki hareketlerinin 20 GHO' nun geçtiği \$1770,70 bölgesine yaklaşması halinde sırasıyla \$1775,70 ve de \$1807,81 direnç seviyelerini takip edeceğiz. Yeniden düşüş hareketlerinin varlığında ise \$1747,70 ile \$1727,94 destek seviyelerini izliyor olacağız.**



## EKONOMİK TAKVİM

| ÜLKE | SAAT  | VERİLER                                  | BEKLENTİ | ÖNCEKİ  |
|------|-------|--|----------|---------|
| TR   | 10:00 | İmalat Sanayi Kapasite Kullanım Oranı    | -        | 78.2%   |
| TR   | 10.00 | TCMB Reel Kesim Güven Endeksi            | -        | 103.7   |
| TR   | 10.00 | TÜİK Hizmet Sektörü Güven Endeksi        | -        | 117.8   |
| TR   | 10.00 | TÜİK İnşaat Sektörü Güven Endeksi        | -        | 85.0    |
| US   | 15:30 | Şirket Karları (Geçici)                  | -        | -4,9    |
| US   | 15.30 | GSYH (Revize)                            | -0,8     | -0,9    |
| US   | 15.30 | GSYH Satışlar (Revize)                   | -        | 1,1     |
| US   | 15.30 | GSYH Tüketici Harcamaları (Revize)       | -        | 1       |
| US   | 15.30 | GSYH Deflator (Revize)                   | 8,7      | 8,9     |
| US   | 15.30 | Çekirdek PCE Fiyatları (Revize)          | 4,4      | 4,4     |
| US   | 15.30 | PCE Fiyatları (Revize)                   | -        | 7,1     |
| US   | 15.30 | İlk İşsizlik Başvuruları                 | 253000   | 250000  |
| US   | 15.30 | İşsizlik Başvuruları 4 Haftalık Ortalama | -        | 246750  |
| US   | 15.30 | Devam Eden İşsizlik Başvuruları          | 1442000  | 1437000 |