



BIST ENDEKSLERİ

ENDEKSLER	KAPANIŞ	DEĞİŞİM (%)			
		GÜNLÜK	HAFTALIK	AYLIK	YILBAŞI İTİBARIYLA
XU100	2980,00	2,29	4,04	14,95	60,42
XU030	3229	2,68	4,61	16,99	59,47
XBANK	2881	7,84	13,48	33,24	80,56
XUSIN	4765	0,60	1,06	8,24	39,99
XMADN	2290	2,45	-0,33	-6,69	33,98

YÜKSELEN / DÜŞEN PAYLAR

YÜKSELEN			DÜŞEN		
PAY	KAPANIŞ	DEĞİŞİM (%)	PAY	KAPANIŞ	DEĞİŞİM (%)
AVGYO	3,30	10,00	GZNMİ	50,95	-9,98
COSMO	26,64	9,99	MANAS	21,14	-9,97
CMBTN	290,70	9,99	EKIZ	8,50	-6,08
TETMT	251,30	9,98	TMSN	54,90	-5,75
KZBGY	32,00	9,97	PAMEL	153,70	-5,30
KLRHO	21,94	9,97	KARTN	77,00	-4,82
ALMAD	3,53	9,97	ASUZU	267,30	-4,71
CMEN	49,84	9,97	SNKRN	17,10	-4,68
MMCAS	3,75	9,97	ORMA	37,00	-4,34
GARAN	21,22	9,95	EGPRO	36,74	-3,77

XU100

**DESTEK:2938-2897-2875****DİRENÇ:3002-3024-3065**

GENEL GÖRÜNÜM: BİST 100 endeksi, günü yüzde 2.29 artışla, 2,980.00 puandan kapattı. Gün içerisinde en düşük 2,919.77, en yüksek 2,983.22 puanı gören BİST 100 endeksi, bir önceki kapanışının 66.70 puan üzerine çıktı. Endeksin dolar bazında fiyatı ise 165.80\$ seviyesinde bulunuyor.

Borsada sektörel ve ulusal endekslerin 50 tanesi günü yükselişle tamamlarken 11 tanesi ise günü düşüşle tamamladı. En çok değer kazanan endeks %7.84 artışla BİST BANKA endeksi olurken, en çok değer kaybeden endeks %2.23 kayıpla BİST KONYA endeksi oldu.

Borsada işlem gören hisse senetleri içerisinde endekse dahil olan toplam 100 hisselerin, 65 tanesi değer kazanırken, 34 tanesi ise değer kaybetti. BİST 100 endeksine dahil hisselerin işlem hacimleri toplamı 68,920,787 Bin TL (3,834,578 bin \$) oldu.

Euro Bölgesi ikinci çeyrekte %0,6 büyüdü. Euro Bölgesi ekonomisi, ikinci çeyrekte bir önceki çeyreğe kıyasla yüzde 0,6 büyüme kaydetti. Buna göre, 19 üyeli Euro Bölgesi'nde mevsimsellikten arındırılmış Gayrisafi Yurt içi Hasıla (GSYH), 2022'nin ikinci çeyreğinde ilk çeyreğe kıyasla yüzde 0,6 arttı.

ABD'de perakende satışlar temmuzda yatay bir seyir izledi. ABD'de perakende satışlar, temmuzda piyasa beklentilerinin aksine değişim göstermedi. Buna göre perakende satışlar, temmuzda bir önceki aya kıyasla değişim göstermeyerek 682,8 milyar dolar oldu.

Yurt içi tarafta bugün TCMB faiz kararı önemli sayılacakken, Euro Bölgesi AB Uyumlu TÜFE Nihai (Aylık/Yıllık) verileri ile Abd tarafında İlk İşsizlik Başvuruları ile Mevcut Ev Satışları (Tem) verilerini takip edeceğiz.

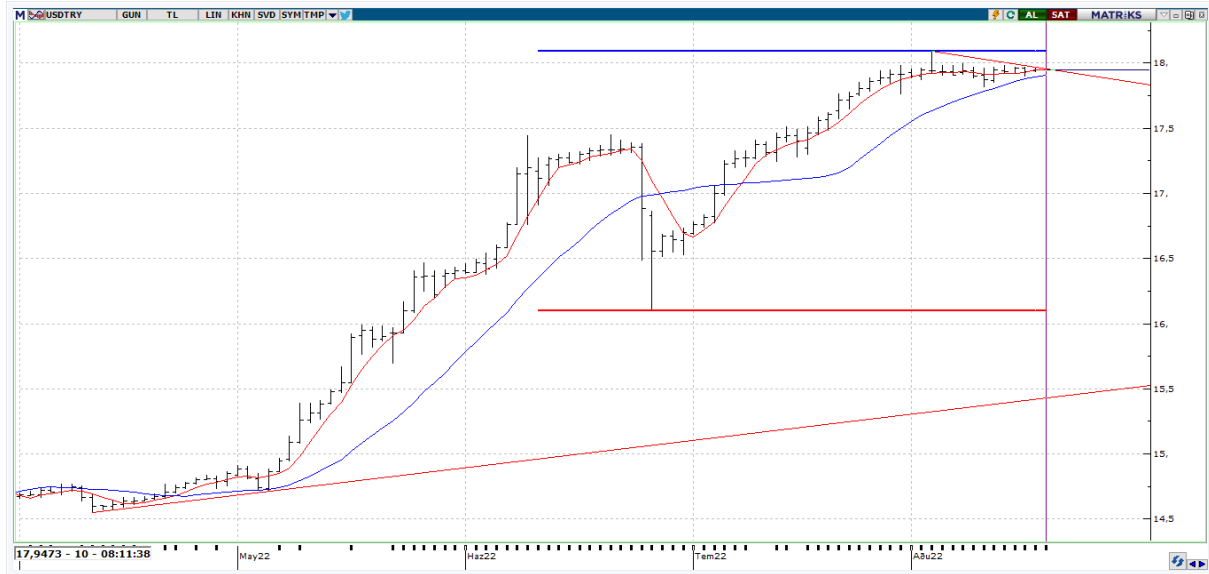
Borsa İstanbul'un yeni güne yatay periyotta bir başlangıç yapmasını öngörüyoruz.

X30YV



VIOP 30 Endeks Ağustos kontratı, önceki işlem gününü 3259,75 uzlaşma fiyatından tamamladı. Mevcut yükseliş eğiliminin devamı sürecinde 3275 direncine doğru bir potansiyel söz konusu olabilir. Bu seviyenin aşılması durumunda 3290 ve 3300 direnç seviyelerini takipte kalacağız. Sözleşmelerde yaşanacak aşağı yönlü işlemlerin varlığında ise 3250 desteği aşağı yönlü kırılacak olursa 3220 ve 3185 destek seviyelerini izlemeyi öneriyoruz.

USDTRY



USDTRY paritesinde olası aşağı yönelimlerde 17.9142 ve 17.8431 seviyeleri ilk destek bölgeleri olarak izlenebilir. Bu seviyelerin altında ise 17.7642 ve 17,6299 destek noktalarını önemsiyoruz. Yukarıda ise 17.9803 bandı aşılacak olursa 18.0894 direnç seviyesi ön plana çıkabilir. TCMB'nin bu toplantısında faiz oranında bir değişikliği gitmesi beklenmiyor.

GBPUSD



İngiltere'de dün takip ettiğimiz tüfe, beklentilerin üzerinde artarak aylık %0.6, yıllık %10.1 düzeyinde geldi. Artan enflasyon sonrası GPBUSD paritesinde 1.21429 direnci test edildi. Yükselişin devam etmesi halinde 1.21494 ve 1.21589 direnç seviyeleri olarak izlenebilir. 1,20300 ve 1,20051 destek noktaları geri çekilişlerde takip edeceğimiz seviyeler olacak.

XAUUSD



Ons Altın tarafında gün içi en yüksek \$1767,60 seviyesi görülürken en düşük ise \$1761,70 seviyesi test edildi. Hafta başından bu yana -2,09% değer kaybeden sarı metalde satış baskısının devam etmesi halinde \$1759,87 ve \$1752,62 destek seviyeleri aşağı yönlü kırılacak olursa \$1740,39 ve \$1726,21 seviyeleri ön plana çıkabilir. Toparlanma durumunda ise \$1775,68 seviyesinin üzerinde kapanış görmemiz gerektiği kanaatindeyiz.



EKONOMİK TAKVİM

ÜLKE	SAAT	VERİLER	BEKLENTİ	ÖNCEKİ
TR	10:00	Uluslararası Yatırım Pozisyonu (milyar usd)	-	-226.1
TR	10.00	Türkiye'nin Uluslararası Yükümlülükleri (milyar usd)	-	509.0
EU	12:00	İnşaat Üretimi (Aylık)	-	0,36
EU	12:00	AB Uyumlu TÜFE Nihai (Aylık)	0,1	0,8
EU	12.00	AB Uyumlu TÜFE Nihai (Yıllık)	8,9	8,9
EU	12.00	AB Uyumlu Çekirdek TÜFE (Aylık)	0,4	0,4
EU	12.00	AB Uyumlu Çekirdek TÜFE Nihai (Yıllık)	5	5
TR	14:00	TCMB Politika Faiz Oranı	14.00%	14.00%
US	15:30	İlk İşsizlik Başvuruları	265000	262000
US	15:30	İşsizlik Başvuruları 4 Haftalık Ortalama	-	252000
US	15.30	Devam Eden İşsizlik Başvuruları	1438000	1428000
US	15.30	Philly Fed İşletme Endeksi	-5	-12,3
US	15.30	Philly Fed 6 Aylık Endeks	-	-18,6
US	15.30	Philly Fed Sermaye Harcamaları Endeksi	-	4,4
US	15.30	Philly Fed İstihdam Endeksi	-	19,4
US	15.30	Philly Fed Ödenmiş Fiyatlar Endeksi	-	52,2
US	15.30	Philly Fed Yeni Siparişler Endeksi	-	-24,8
US	17.00	Mevcut Konut Satışları	4890000	4890000
US	17.00	Mevcut Konut Satışları % (Aylık Değişim)	-	-5,4
US	17.00	Öncü Göstergeler % (Değişim) (Aylık)	-0,5	-0,8