



BIST ENDEKSLERİ

ENDEKSLER	KAPANIŞ	DEĞİŞİM (%)			
		GÜNLÜK	HAFTALIK	AYLIK	YILBAŞI İTİBARIYLA
XU100	2864	-0,15	4,14	20,22	54,19
XU030	3087	-0,48	4,42	22,17	52,44
XBANK	2539	-1,54	3,84	31,31	59,12
XUSIN	4715	0,23	2,79	17,00	38,52
XMADN	2298	-0,15	-9,53	0,89	34,43

YÜKSELEN / DÜŞEN PAYLAR

YÜKSELEN			DÜŞEN		
PAY	KAPANIŞ	DEĞİŞİM (%)	PAY	KAPANIŞ	DEĞİŞİM (%)
TKNSA	9,57	10,00	KZBGY	28,26	-10,00
POLHO	6,38	10,00	PAMEL	168,50	-9,99
COSMO	20,90	10,00	AKENR	1,98	-9,59
TRCAS	10,57	9,99	TEKTU	1,71	-8,06
BARMA	47,90	9,96	BLCYT	11,90	-7,75
KIMMR	4,66	9,91	KERVN	0,54	-6,90
ARDYZ	7,23	9,88	VKFYO	6,36	-6,74
DMSAS	6,34	9,88	ISBIR	55,00	-6,46
GSRAY	6,58	9,85	YONGA	23,96	-6,41
MERKO	4,38	9,77	INTEM	87,55	-5,91

XU100

**DESTEK:2837-2811-2782****DİRENÇ:2893-2922-2949**

GENEL GÖRÜNÜM: BİST 100 endeksi, günü yüzde 0.15 düşüyle, 2,864.25 puandan kapattı. Gün içerisinde en düşük 2,840.99, en yüksek 2,896.67 puanı gören BİST 100 endeksi, bir önceki kapanışının (4.19) puan altına indi. Endeksin dolar bazında fiyatı ise 159.40\$ seviyesinde bulunuyor. Borsada sektörel ve ulusal endekslerin 28 tanesi günü yükselişle tamamlarken 33 tanesi ise günü düşüyle tamamladı. En çok değer kazanan endeks %3.19 artışla BIST SPOR endeksi olurken, en çok değer kaybeden endeks %1.73 kayıpla BIST İLETİŞİM endeksi oldu. Borsada işlem gören hisse senetleri içerisinde endekse dahil olan toplam 100 hisselerin, 49 tanesi değer kazanırken, 50 tanesi ise değer kaybetti. BİST 100 endeksine dahil hisselerin işlem hacimleri toplamı 50,130,639 Bin TL (2,789,856 bin \$) oldu.

Euro Bölgesi'nde sanayi üretimi haziranda arttı. Euro Bölgesi'nde sanayi üretimi, Haziran ayında bir önceki aya göre yüzde 0,7 yükseldi. Buna göre, 19 üyeli Euro Bölgesi'nde sanayi üretimi, haziranda mayıs ayına kıyasla yüzde 0,7, Haziran 2021'e göre de yüzde 2,4 arttı. ABD'de ithalat ve ihracat fiyat endeksi temmuzda beklenenden fazla azaldı. ABD'de ithalat fiyat endeksi, temmuzda aylık yüzde 1,4 ve ihracat fiyat endeksi yüzde 3,3 ile piyasa beklentilerinin üzerinde düşüş gösterdi. Buna göre, ülkede ithalat fiyat endeksi temmuzda bir önceki aya kıyasla yüzde 1,4 azaldı. Beklenenden fazla düşüş kaydeden ithalat fiyat endeksinin bu dönemde yüzde 1 azalması öngörülüyordu.

Moody's Türkiye'nin kredi notunu düşürdü. Uluslararası kredi derecelendirme kuruluşu Moody's, Türkiye'nin kredi notunu "B2"den "B3"e düşürdüğünü, not görünümünü ise negatiften durağana çevirdiğini açıkladı.

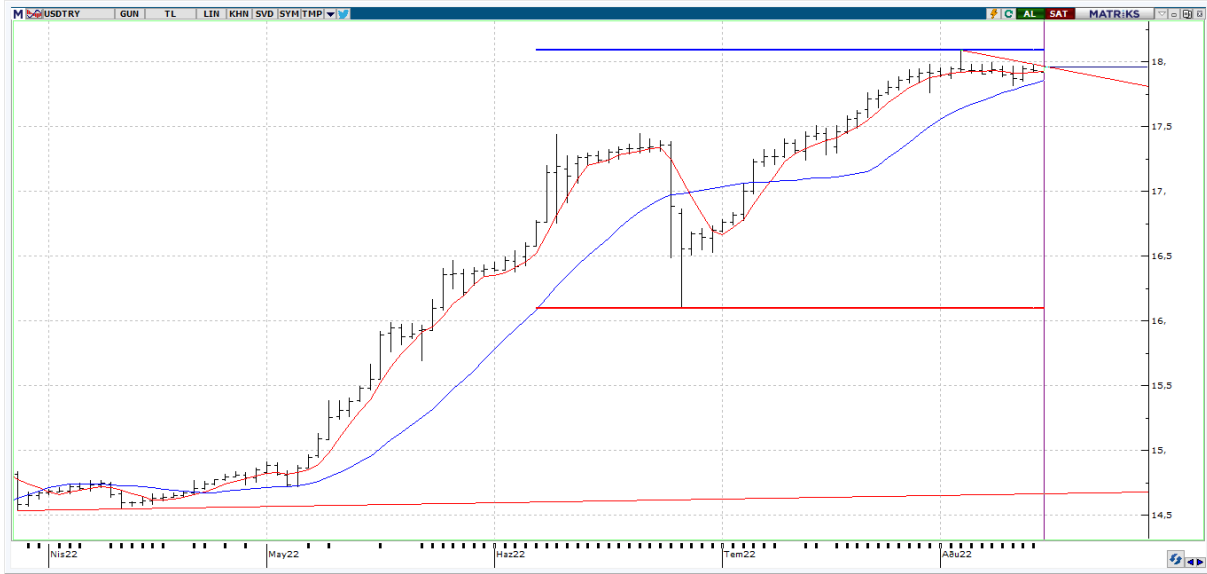
Yurt içi tarafta bugün Bütçe Faiz Dışı Dengesi (aylık, mln tl), Merkezi Yönetim Bütçe Dengesi (aylık, mln tl), Merkezi Yönetim Bütçe Gelirleri (aylık, mln tl) açıklanacak. Borsa İstanbul'un yeni haftaya hafif alımlarla başlamasını yapmasını bekliyoruz.

X30YV



VIOP 30 Endeks Ağustos kontratı, önceki işlem gününü 3121,50 uzlaşma fiyatından tamamladı. Sözleşmelerde yaşanacak aşağı yönlü işlemlerin varlığında 3120 ilk destek noktası olmakla birlikte 3100 ve 3060 destek seviyelerini takip ediyor olacağız. Yukarı yönlü işlemlerin devamında ise 3150 ve 3180 direnç noktaları olarak hedeflenebilir.

USDTRY



USDTRY en yüksek 17,9609 seviyesini test ederken en düşük 17,9225 seviyesini gördü. Kurda görülebilecek yukarı yönlü işlemlerin devamında 17,9952 ve 18,0894 direnç seviyeleri takip edilecekken olası gevşeme hareketlerinde ise 17,9142 ve 17,8116 destek seviyeleri ön planda olabilir.

EURUSD



EURUSD paritesi gün içi en yüksek 1,0269 seviyesini görürken en düşük ise 1,0240 seviyesini test etti. Euro lehine işlemlerin devam etmesi durumunda 1,0369 ve 1,0405 direnç seviyelerini takip edeceğiz. Yaşanabilecek olası geri çekilmelerde ise 1,0240 ve 1,0182 seviyeleri destek oluşturabilir.

XAUUSD



Ons Altın tarafında gün içerisinde en yüksek \$1803,00 seviyesi görülürken en düşük ise \$1792,27 seviyesi test edildi. Yukarı yönlü işlemlerin devamında \$1807,95 ve \$1829,63 seviyeleri direnç oluşturabilir. Son dönemde yukarı yönlü işlemlerin devam ettiğini gördüğümüz değerli metalde olası düzeltme hareketlerinde \$1792,27 ve \$1775,30 destek seviyeleri takibimizde olacak.



EKONOMİK TAKVİM

ÜLKE	SAAT	VERİLER	BEKLENTİ	ÖNCEKİ
TR	11:00	Bütçe Faiz Dışı Dengesi (aylık, mln tl)	-	-18.290
TR	11:00	Merkezi Yönetim Bütçe Dengesi (aylık, mln tl)	-	-31.059
TR	11:00	Merkezi Yönetim Bütçe Gelirleri (aylık, mln tl)	-	181.019
US	15.30	NY Fed İmalat Endeksi	5	11,1
US	17.00	NAHB Konut Piyasa Endeksi	55	55
TR	17.30	Merkezi Yönetim Bütçe Giderleri (aylık, mln tl)	-	212.078
US	23.00	Net Sermaye Akışı (Swap hariç)	-	155300000000
US	23.00	Yabancıların Tahvil Alımı	-	99900000000
US	23.00	Net Sermaye Girişi	-	182500000000
US	23.00	Net Sermaye Girişi (Swap dahil)	-	137400000000