



BIST ENDEKSLERİ

ENDEKSLER	KAPANIŞ	DEĞİŞİM (%)			
		GÜNLÜK	HAFTALIK	AYLIK	YILBAŞI İTİBARIYLA
XU100	2648	-0,33	2,13	2,13	42,52
XU030	2833	-0,05	2,61	2,61	39,88
XBANK	2204	-0,51	1,93	1,93	38,14
XUSIN	4484	-0,10	1,84	1,84	31,71
VIOP	2893	-0,95	1,04	1,04	38,14

YÜKSELEN / DÜŞEN PAYLAR

YÜKSELEN			DÜŞEN		
PAY	KAPANIŞ	DEĞİŞİM (%)	PAY	KAPANIŞ	DEĞİŞİM (%)
ORMA	33,44	10,00	KZBGY	57,45	-9,95
KRPLS	6,83	9,98	YAYLA	5,07	-9,95
TMSN	49,16	9,98	ICBCT	6,19	-9,90
BMSCH	13,79	9,97	IHGZT	0,76	-9,52
TGSAS	15,45	9,96	EMNIS	31,02	-9,35
PRKME	8,83	9,96	MMCAS	2,95	-9,23
ASUZU	320,50	9,95	SUMAS	73,60	-8,00
ECZYT	78,55	9,94	IHLGM	0,74	-7,50
COSMO	15,05	9,93	TATGD	17,42	-7,34
CANTE	63,15	9,92	IMASM	65,00	-7,21

XU100

**DESTEK:2630-2613-2585****DİRENÇ:2672-2689-2701**

GENEL GÖRÜNÜM: BİST 100 endeksi, günü yüzde 0.33 düşüşle, 2,647.59 puandan kapattı. Gün içerisinde en düşük 2,639.05, en yüksek 2,681.43 puanı gören BİST 100 endeksi, bir önceki kapanışının (8.73) puan altına indi. Endeksin dolar bazında fiyatı ise 147.37\$ seviyesinde bulunuyor. Borsada sektörel ve ulusal endekslerin 14 tanesi günü yükselişle tamamlarken 47 tanesi ise günü düşüşle tamamladı. En çok değer kazanan endeks %3.55 artışla BİST ADANA endeksi olurken, en çok değer kaybeden endeks %2.23 kayıpla BİST BALIKESİR endeksi oldu. Borsada işlem gören hisse senetleri içerisinde endekse dahil olan toplam 100 hisselerin, 29 tanesi değer kazanırken, 69 tanesi ise değer kaybetti. BİST 100 endeksine dahil hisselerin işlem hacimleri toplamı 44,215,415 Bin TL (2,461,198 bin \$) oldu.

Avrupa borsaları dün düşüşle kapandı. G7 ülkeleri, Rusya'nın petrol gelirlerini kısıtlamak için tüm seçenekleri değerlendirdiklerini açıkladı. Belçika, uygulanan ekonomik yaptırımlar çerçevesinde Rusların 50 milyar euronun üzerindeki fonunun dondurulduğunu bildirdi. Avrupa Birliği, Almanya'nın bölgesel ısıtmayı desteklemek için hazırladığı yaklaşık 3 milyar euroluk plana onay verdi.(AA)

New York borsası düşüşle kapandı. ABD Temsilciler Meclisi Başkanı Nancy Pelosi'nin Tayvan ziyareti, endeksleri olumsuz etkiledi. Pelosi'nin Tayvan ziyareti piyasalarda jeopolitik risk algısının artmasına neden oldu. New York borsası, ABD ve Çin arasında artan tansiyonun etkisiyle günü düşüşle tamamladı. (AA)

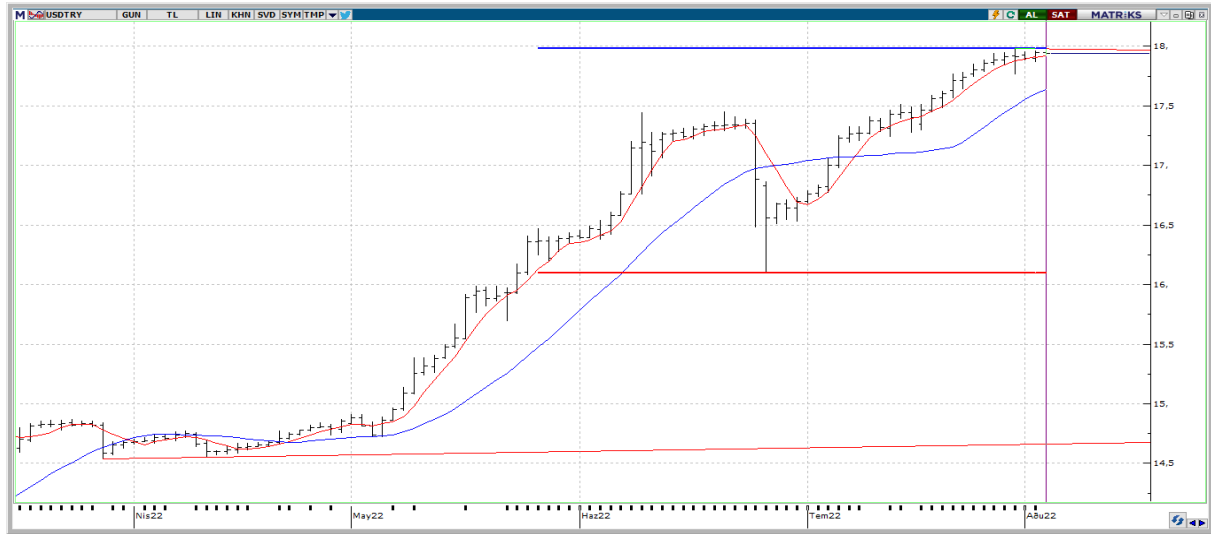
Bugün yurt içi tarafta enflasyon verisi takip edilecekken, yurt dışı piyasalarda PMI verileri açıklanacak. Borsa İstanbul'un haftanın üçüncü işlem gününe hafif alımlarla başlamasını öngörüyoruz.

X30YV



VİOP 30 Endeks Ağustos kontratı önceki işlem günü 2.853- 2.927 fiyat aralığında işlem görerek günü 2.898 uzlaşma fiyatından tamamladı. Kontrattaki açık pozisyon sayısı 2.347 azalarak 416.674 adet kontrat olarak gerçekleşti. Yukarı yönlü işlemlerde 2925 ve 2950 seviyeleri gün içi seans sırasında izlenebilir. Sözleşmelerde geri çekilme yaşanması durumunda ise 2885 ve 2850 seviyeleri takip edeceğimiz destek noktaları olarak karşımıza çıkabilir.

USDTRY



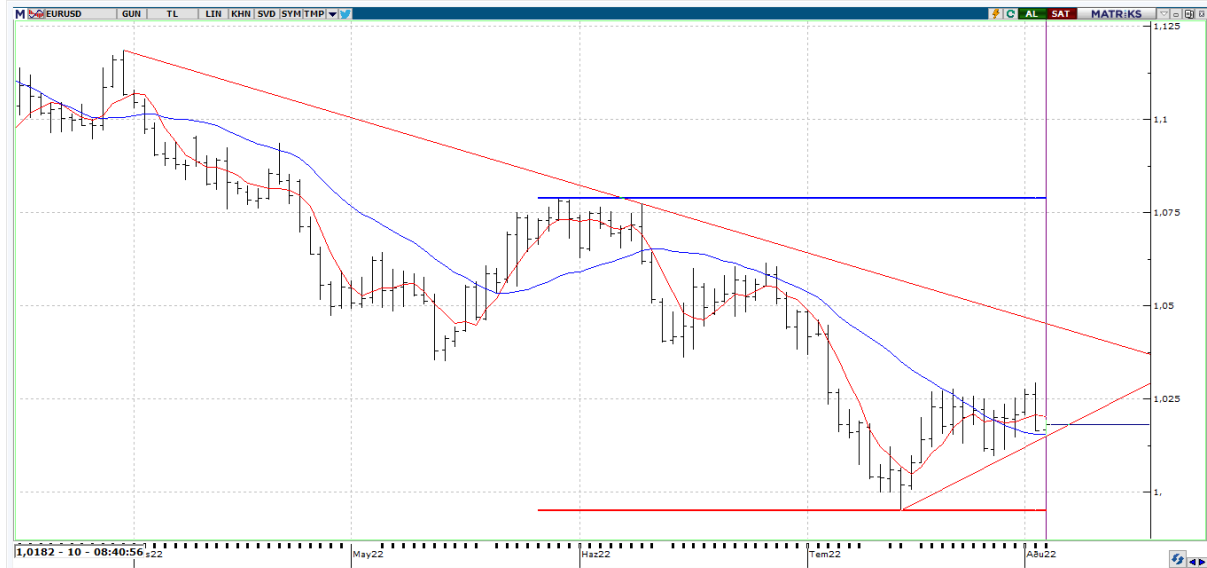
USDTRY en yüksek 17,979 seviyesini test ederken en düşük 17,9188 seviyesini gördü. Kur tarafında yukarı yönlü işlemlerin ağırlık kazanması durumunda 17,9800 direnci aşılabilecek olursa dolar tl tarafında yeni rekorlar görülebilir. Olası tl lehine oluşabilecek fiyatlamalarda ise 17,7582 ve 17,6365 önemli destek noktaları olarak görülebilir.

XAUUSD



XAUUSD tarafında en yüksek \$1769,94 seviyesi görülürken gün içerisinde en düşük ise \$1755,08 seviyesi test edildi. Bir miktar geri çekilme gözlemlediğimiz değerli metalde özellikle \$1755,08 en yakın destek seviyesi olarak görülüyor. Yeniden yukarı yönlü ilk hamlede \$1770,17 ve \$1788,11 direnç noktaları izlemeye alınabilir.

EURUSD



EURUSD paritesi gün içinde en düşük 1,0150 seviyesini test ederken en yüksek 1,0195 seviyesini gördü. Paritede bir miktar düzeltme hareketleriyle birlikte 1,0150 ve 1,0097 destek seviyeleri takip edilebilir. Olası yukarı yönlü işlemlerin varlığında ise 1,0208 ve 1,0294 direnç noktalarını takip ediyor olacağız.



EKONOMİK TAKVİM

ÜLKE	SAAT	VERİLER	BEKLENTİ	ÖNCEKİ
TR	10:00	Tüketici Fiyatları Endeksi (aylık %)	3.30%	4.95%
TR	10:00	Tüketici Fiyatları Endeksi (yıllık %)	81.54%	78.62%
TR	10:00	Yurt İçi Üretici Fiyatları Endeksi (aylık %)	-	6.77%
TR	10:00	Yurtiçi Üretici Fiyatları Endeksi (Yıllık)	-	138.31%
EU	12:00	SP Global Hizmet PMI	-	1,9
EU	12:00	SP Global Bileşik Nihai PMI	-	7
EU	12:00	ÜFE (Aylık)	1	0,7
EU	12:00	ÜFE(Yıllık)	35,7	36,3
EU	12:00	Perakende Satışlar (Aylık)	0	0,2
EU	12:00	Perakende Satışlar (Yıllık)	-1,7	0,2
US	14:00	MBA Mortgage Endeksi	-	-1,8
US	16:45	SP Global Bileşik PMI Nihai	-	47,5
US	16:45	SP Global Hizmet PMI Nihai	-	47
US	17:00	Fabrika Siparişleri (Aylık)	1,1	1,6
US	17:00	Ulaşım Hariç Fabrika Siparişleri (Aylık)	-	1,7
US	17:00	ISM İmalat Dışı PMI	53,5	55,3
US	17:00	ISM İmalat Dışı İşletme Faaliyetleri	54	56,1
US	17:00	ISM İmalat Dışı İstihdam Endeksi	-	47,4
US	17:00	ISM İmalat Dışı Yeni siparişler Endeksi	-	55,6
US	17:00	ISM İmalat Dışı Ödenmiş Fiyatlar	-	80,1