



## BIST ENDEKSLERİ

ENDEKSLER	KAPANIŞ	DEĞİŞİM (%)			
		GÜNLÜK	HAFTALIK	AYLIK	YILBAŞI İTİBARIYLA
XU100	2502	2,07	5,02	4,02	34,68
XU030	2669	2,11	5,63	2,30	31,81
XBANK	2081	3,11	7,60	7,12	30,39
XUSIN	4218	1,44	4,66	2,15	23,91
VIOP	2759	2,14	6,26	-0,11	31,75

## YÜKSELEN / DÜŞEN PAYLAR

YÜKSELEN			DÜŞEN		
PAY	KAPANIŞ	DEĞİŞİM (%)	PAY	KAPANIŞ	DEĞİŞİM (%)
GLRYH	3,85	10,00	LIDFA	9,02	-8,52
POLTK	678,80	10,00	RODRG	20,50	-5,96
EUKYO	3,52	10,00	AGYO	3,68	-4,42
KLRHO	12,55	9,99	PENTA	409,50	-3,87
TURGG	208,20	9,98	KRGYO	8,60	-3,80
SMART	6,17	9,98	NUGYO	4,69	-3,50
ESCAR	48,70	9,98	KRSTL	8,27	-3,27
IMASM	63,35	9,98	DOAS	85,90	-3,21
UFUK	84,90	9,97	OTTO	34,00	-2,86
RTALB	10,16	9,96	QNBFB	35,96	-2,81

## XU100

**DESTEK:2492-2459-2436****DİRENÇ:2504-2526-2544**

**GENEL GÖRÜNÜM:** BİST 100 endeksi, günü yüzde 2.07 artışla, 2,501.96 puandan kapattı. Gün içerisinde en düşük 2,448.03, en yüksek 2,501.96 puanı gören BİST 100 endeksi, bir önceki kapanışının 50.69 puan üzerine çıktı. Endeksin dolar bazında fiyatı ise 142.37\$ seviyesinde bulunuyor. Borsada sektörel ve ulusal endekslerin 60 tanesi günü yükselişle tamamlarken 1 tanesi ise günü düşüşle tamamladı. En çok değer kazanan endeks %8.31 artışla BİST İNŞAAT endeksi olurken, en çok değer kaybeden endeks %0.38 kayıpla BİST ELEKTRİK endeksi oldu.

Borsada işlem gören hisse senetleri içerisinde endekse dahil olan toplam 100 hisselerin, 85 tanesi değer kazanırken, 14 tanesi ise değer kaybetti. BİST 100 endeksine dahil hisselerin işlem hacimleri toplamı 31,712,615 Bin TL (1,804,509 bin \$) oldu.

Türkiye'de konut satışları Haziran 2022'de yıllık bazda %11,7 ve aylık bazda %22,6 artarak 150.509 adede ulaştı. Mortgage destekli satışlar bir önceki yıla göre %40,6 ve bir önceki aya göre %38,4 arttı. İlk satışlar Haziran'da yıllık bazda %11,6 ve aylık %36,1 arttı. Yabancılar yapılan satışlar ise 8.630 adet olarak bir önceki aya göre sırasıyla %81.8 ve %44,8 arttı.

Abd'de konut başlangıçları Haziran'da 1 mln 559 bin ile bir miktar beklentinin altında kalmış oldu. Abd'de konut başlangıçları Haziran ayında %-2.0 (önceki:%-14.4) olarak kayıtlara geçti.

Bugün yurt içi tarafta Tüketici Güven Endeksi ve Merkezi Hükümet Borç Stoku açıklanacakken, İngiltere tarafında TÜFE, Euro Bölgesi'nde Cari İşlemler Dengesi verileri ön planda olacak. Abd tarafında ise bugün MBA Mortgage Endeksi, Mevcut Konut Satışları verilerini takip ediyor olacağız.

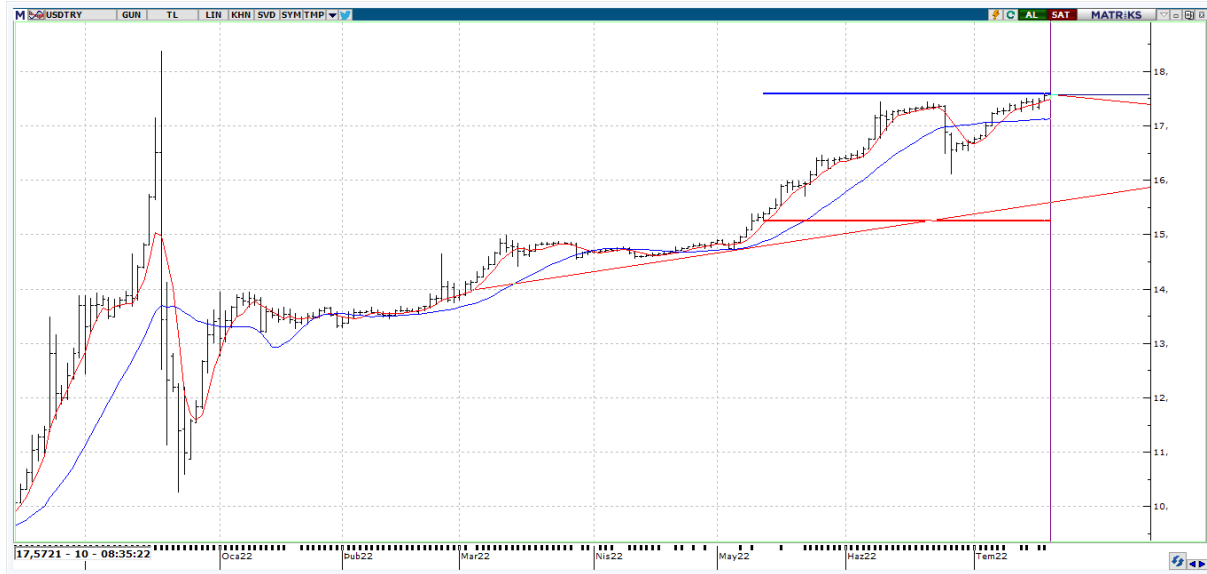
**Borsa İstanbul'un bu sabah pozitif bir başlangıç yapmasını bekliyoruz.**

## X30YV



**VIOP 30 Endeks Ağustos kontratı, önceki işlem günü 2.681 - 2.766 fiyat aralığında işlem görerek günü 2.758 uzlaşma fiyatından tamamladı. Kontrattaki açık pozisyon sayısı 40.957 azalarak 391.341 adet kontrat olarak gerçekleşti. Yukarı yönlü işlemlerde 2850 ve 2885 seviyeleri gün içerisinde izlenebilir. Sözleşmelerde geri çekilme yaşanması durumunda ise 2740 ve 2700 destek noktalarını takip edeceğiz.**

## USDTRY



**USDTRY en yüksek 17,5778 seviyesini test ederken en düşük 17,4793 seviyesini gördü. Kur tarafında yukarı yönlü işlemlerin ağırlık kazanması durumunda 17,5883 aşılacak olursa 18,0021 direnç seviyesi önemli olacaktır. Olası düzeltme hareketlerinde ise 17,4793 ile 17,3265 destek seviyeleri takip edilebilir.**

## XAUUSD



**XAUUSD tarafında bu ay itibariyle % -5,38 kayıp görülürken yıl başından bu yana ise % -6,55 düşüş yaşandı. Değerli metalde geri çekilmelerin devamında \$1697,66 ve \$1687,75 noktaları destek oluşturabilir. Olası tepkilerde ise \$1713,46 seviyesi aşılabilecek olursa \$1726,22 ve \$1745,38 direnç seviyeleri ön planda olabilir.**

## GBPUSD



**GBPUSD paritesinde 1,2037 seviyesine kadar yükseliş hareketi görüldü. Yükseliş hareketlerinin devamında 1,2045 seviyesi üzeri fiyatlamalarda 1,2092 ve 1,2179 seviyeleri direnç oluşturabilir. Yeniden düşüş ihtimalinde ise 1,1890 ve 1,1824 seviyeleri destek oluşturabilir.**



## EKONOMİK TAKVİM

ÜLKE	SAAT	VERİLER	BEKLENTİ	ÖNCEKİ
TR	10:00	Uluslararası Yatırım Pozisyonu (milyar usd)	-	-236.8
TR	10.00	Türkiye'nin Uluslararası Yükümlülükleri (milyar usd)	-	524.4
TR	10.00	TÜİK-TCMB Tüketici Güven Endeksi	-	63.4
EU	12:00	Ödemeler Dengesi MD	-	-5759000000
US	14:00	MBA Mortgage Endeksi	-	-1,7
US	17:00	Mevcut Konut Satışları	5380000	5410000
US	17:00	Mevcut Konut Satışları % (Aylık Değişim)	-	-3,4
EU	17:00	Tüketici Güven Endeksi (Flaş)	-24,5	-23,6
TR	17:30	Merkezî Yönetim Borç Stoku (milyar tl)	-	3.363.6
TR	17:30	Merkezî Yönetim İç Borç Stoku (milyar tl)	-	2.260.4
TR	17:36	Merkezî Yönetim Dış Borç Stoku (milyar usd)	-	109.8