



BIST ENDEKSLERİ

| ENDEKSLER | KAPANIŞ | DEĞİŞİM (%) | | | |
|-----------|---------|-------------|----------|-------|--------------------|
| | | GÜNLÜK | HAFTALIK | AYLIK | YILBAŞI İTİBARIYLA |
| XU100 | 2451 | 2,89 | 2,89 | 1,91 | 31,96 |
| XU030 | 2614 | 3,46 | 3,46 | 0,19 | 29,09 |
| XBANK | 2018 | 4,36 | 4,36 | 3,89 | 26,46 |
| XUSIN | 4158 | 3,17 | 3,17 | 0,70 | 22,15 |
| VIOP | 2703 | 4,24 | 4,09 | -2,14 | 29,07 |

YÜKSELEN / DÜŞEN PAYLAR

| YÜKSELEN | | | DÜŞEN | | |
|----------|---------|-------------|-------|---------|-------------|
| PAY | KAPANIŞ | DEĞİŞİM (%) | PAY | KAPANIŞ | DEĞİŞİM (%) |
| RTALB | 9,24 | 10,00 | GESAN | 47,20 | -8,26 |
| BIZIM | 19,18 | 9,98 | DOBUR | 42,80 | -8,15 |
| ECILC | 13,79 | 9,97 | SILVR | 20,44 | -7,26 |
| ASUZU | 194,10 | 9,97 | SMRTG | 29,44 | -6,54 |
| UFUK | 77,20 | 9,97 | FENER | 51,70 | -5,31 |
| TMSN | 34,46 | 9,96 | PINSU | 5,91 | -5,29 |
| MAKIM | 14,71 | 9,94 | TURGG | 189,30 | -5,16 |
| KLRHO | 11,41 | 9,92 | KFEIN | 25,56 | -4,84 |
| IMASM | 57,60 | 9,92 | BASCM | 3,28 | -4,09 |
| BAGFS | 16,80 | 9,80 | AGYO | 3,85 | -3,75 |

XU100

**DESTEK:2413-2387-2373****DİRENÇ:2456-2467-2493**

GENEL GÖRÜNÜM: BİST 100 endeksi, günü yüzde 2.89 artışla, 2,451.27 puandan kapattı. Gün içerisinde en düşük 2,401.91, en yüksek 2,451.27 puanı gören BİST 100 endeksi, bir önceki kapanışının 68.83 puan üzerine çıktı. Endeksin dolar bazında fiyatı ise 140.11\$ seviyesinde bulunuyor.

Borsada sektörel ve ulusal endekslerin 60 tanesi günü yükselişle tamamlarken 1 tanesi ise günü düşüşle tamamladı. En çok değer kazanan endeks %4.49 artışla BIST METAL ANA endeksi olurken, en çok değer kaybeden endeks %2.87 kayıpla BIST SPOR endeksi oldu. Borsada işlem gören hisse senetleri içerisinde endekse dahil olan toplam 100 hisselerin, 88 tanesi değer kazanırken, 12 tanesi ise değer kaybetti. BİST 100 endeksine dahil hisselerin işlem hacimleri toplamı 25,279,315 Bin TL (1,444,945 bin \$) oldu.

Ücretli çalışanların sayısı Mayıs ayında yıllık %5,7 arttı. Sanayi, inşaat ve ticaret-hizmet sektörleri toplamında ücretli çalışan sayısı 2022 Mayıs ayında bir önceki yılın aynı ayına göre %5,7 arttı. Ücretli çalışan sayısı bir önceki yılın aynı ayında 13 milyon 529 bin 149 kişi iken, 2022 yılı Mayıs ayında 14 milyon 299 bin 713 kişi oldu.

Ücretli çalışan sayısı aylık olarak %1,0 arttı. Ücretli çalışanların alt detaylarına bakıldığında; 2022 yılı Mayıs ayında ücretli çalışanlar aylık olarak sanayi sektöründe %0,6 arttı, inşaat sektöründe %1,9 arttı ve ticaret-hizmet sektöründe %1,2 arttı. Özel Sektörün Yurtdışından Sağladığı Toplam Kredi Borcu Mayıs ayında 163,6 milyar dolara geriledi.

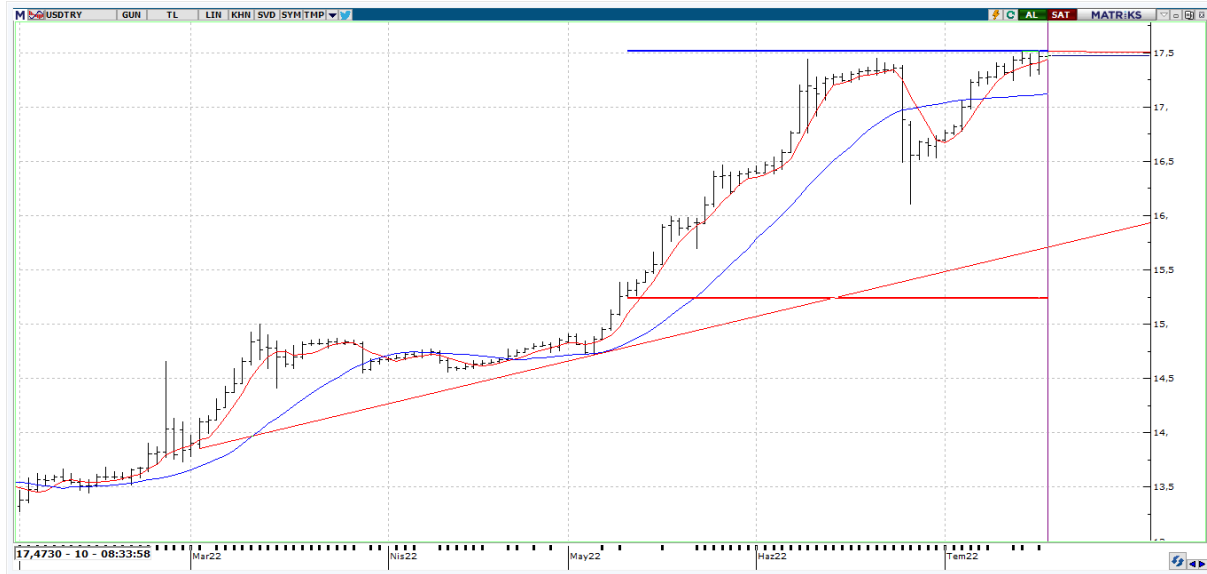
Bugün yurt içi tarafta önemli bir veri akışı olmazken Euro Bölgesi'nde TÜFE verileri açıklanacak. Abd tarafında ise İnşaat İzinleri ile Konut Başlangıçları verilerine yer verilecek. Borsa İstanbul'un bu sabah itibariyle yatay bir başlangıç yapmasını bekliyoruz.

X30YV



VIOP 30 Endeks Ağustos kontratı, önceki işlem günü 2.605 - 2.710 fiyat aralığında işlem görerek günü 2.701 uzlaşma fiyatından tamamladı. Kontrattaki açık pozisyon sayısı 40.957 azalarak 391.341 adet kontrat olarak gerçekleşti. Yukarı yönlü işlemlerde 2710 ve 2740 seviyeleri gün içerisinde izlenebilir. Sözleşmelerde geri çekilme yaşanması durumunda ise 2670 ve 2650 destek noktalarını takip edeceğiz.

USDTRY



USDTRY en yüksek 17,5009 seviyesini test ederken en düşük 17,4427 seviyesini gördü. Kur tarafında yukarı yönlü işlemlerin ağırlık kazanması durumunda 17,5105 aşılırsa şayet 18,0021 direnç seviyesi önemli olacaktır. Aşağıda ise 17,4427 ile 17,2385 destek seviyeleri takip edilebilir.

GAUTRY



GAUTRY tarafında geri çekilme görülüyor. Geri çekilmenin devamında 953TL ve 943TL noktaları destek oluşturabilir. Yukarı yönlü işlemlerin varlığında ise 968 seviyesi üzeri fiyatlamalarda ise 980TL ve 996TL direnç olarak takip edilebilir.

GBPUSD



İngiltere Merkez Bankası (BOE) Üyesi Saunders'ın dün yaptığı açıklamanın ardından GBPUSD paritesinde 1,196 seviyesine kadar yükseliş görüldü. Yükseliş hareketlerinin devamında ve 1,2038 seviyesi üzeri fiyatlamalarda 1,2050 ve 1,2100 seviyeleri direnç oluşturabilir. Yeniden düşüş ihtimalinde ise 1,1863 ve 1.1800 seviyeleri destek oluşturabilir.



EKONOMİK TAKVİM

| ÜLKE | SAAT | VERİLER | BEKLENTİ | ÖNCEKİ |
|------|-------|--|----------|---------|
| EU | 12.00 | İnşaat Üretimi (Aylık) | - | -1,05 |
| EU | 12:00 | AB Uyumlu TÜFE Nihai (Aylık) | 0,8 | 0,8 |
| EU | 12:00 | AB Uyumlu TÜFE Nihai (Yıllık) | 8,6 | 8,6 |
| EU | 12:00 | AB Uyumlu Çekirdek TÜFE (Aylık) | 0,4 | 0,7 |
| EU | 12:00 | AB Uyumlu Çekirdek TÜFE Nihai (Yıllık) | 4,6 | 4,6 |
| US | 15.30 | İnşaat İzinleri | 1650000 | 1695000 |
| US | 15.30 | İnşaat İzinleri Değişimi (Aylık) | - | -7 |
| US | 15.30 | Konut Başlangıçları | 1585000 | 1549000 |
| US | 15.30 | Konut Başlangıçları Değişimi (Aylık) | - | -14,4 |
| US | 15:55 | Redbook (Yıllık) | - | 13 |