



BIST ENDEKSLERİ

ENDEKSLER	KAPANIŞ	DEĞİŞİM (%)			
		GÜNLÜK	HAFTALIK	AYLIK	YILBAŞI İTİBARIYLA
XU100	2408	-1,07	-1,07	0,11	29,63
XU030	2564	-2,07	-1,71	-1,71	26,64
XBANK	1932	-1,01	-1,01	-0,56	21,04
XUSIN	4067	-1,37	-1,37	-1,51	19,47
VİOP	2646	-2,85	-2,83	-4,21	26,35

YÜKSELEN / DÜŞEN PAYLAR

YÜKSELEN			DÜŞEN		
PAY	KAPANIŞ	DEĞİŞİM (%)	PAY	KAPANIŞ	DEĞİŞİM (%)
DOAS	83,05	10,00	SILVR	24,48	-10,00
KONYA	1177,20	10,00	GZNMI	47,66	-9,99
YEOTK	72,60	10,00	RUBNS	13,13	-9,64
SMRTG	31,78	9,97	GLYHO	3,33	-9,51
ORGE	9,93	9,97	LIDFA	9,90	-9,09
RTALB	7,83	9,97	ULUSE	170,20	-7,90
AYEN	15,55	9,97	BALAT	11,90	-7,75
FENER	53,55	9,96	IZFAS	2,51	-7,38
ASUZU	183,30	9,96	OYAYO	9,52	-7,12
ESCOM	22,54	9,95	DAGHL	25,02	-6,64

XU100

**DESTEK:2395-2380-2359****DİRENÇ:2441-2456-2472**

GENEL GÖRÜNÜM: BİST 100 endeksi, günü yüzde 1.07 düşüşle, 2,408.08 puandan kapattı. Gün içerisinde en düşük 2,387.89, en yüksek 2,440.98 puanı gören BİST 100 endeksi, bir önceki kapanışının (25.94) puan altına indi. Endeksin dolar bazında fiyatı ise 138.22\$ seviyesinde bulunuyor.

Borsada sektörel ve ulusal endekslerin 21 tanesi günü yükselişle tamamlarken 40 tanesi ise günü düşüşle tamamladı. En çok değer kazanan endeks %6.83 artışla BİST İNŞAAT endeksi olurken, en çok değer kaybeden endeks %2.99 kayıpla BİST MADENCİLİK endeksi oldu.

Borsada işlem gören hisse senetleri içerisinde endekse dahil olan toplam 100 hissenin, 35 tanesi değer kazanırken, 63 tanesi ise değer kaybetti. BİST 100 endeksine dahil hisselerin işlem hacimleri toplamı 23,082,676 Bin TL (1,324,870 bin \$) oldu.

ABD'de enflasyon Haziran'da yıllık %9,1 ile 41 yılın zirvesine çıktı. ABD Çalışma İstatistikleri Bürosu'nun verilerine göre, Tüketici Fiyat Endeksi (TÜFE), Mayıs ayındaki %1.0'lik artışın ardından mevsimsellikten arındırılmış bazda Haziran ayında % 1.3 arttı. Son 12 ayda endeks mevsimsellikten arındırılmamış olarak % 9.1 arttı.

ABD Merkez Bankası'nın (Fed) ülkedeki enflasyonu kontrol altına almak amacıyla sıkılaştırıcı politikalarında daha da şahinleşebileceği endişesi risk algısının artmasına sebep oldu. ABD'de yüksek seyreden enflasyon, varlık fiyatlarını etkilemeye devam ediyor.

Bugün yurt içi tarafta TE Arındırılmış Sanayi Üretimi (yıllık değişim), Perakende Satış Hacim Endeksi (MTEA, aylık) ve Toplam Ciro Endeksi (Yıllık %) açıklanacak. Yarın yurt içi piyasalar 15 Temmuz nedeniyle kapalı olacak.

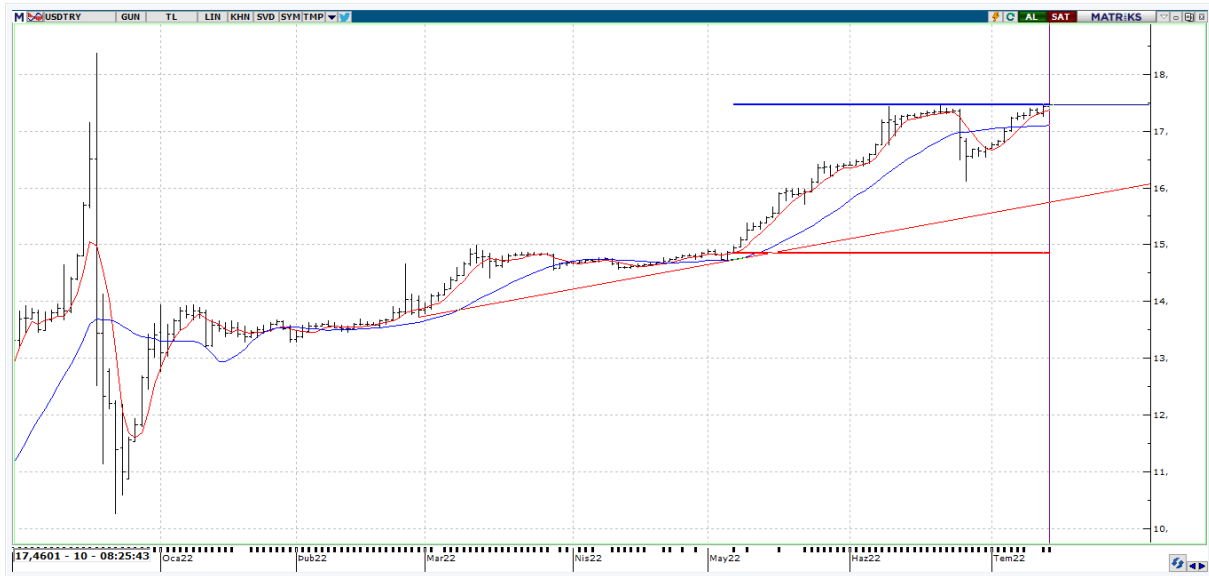
Borsa İstanbul'un yeni güne yatay periyotta bir başlangıç yapmasını bekliyoruz.

X30YV



VIOP 30 Endeks Haziran kontratı önceki işlem günü 2.610 - 2.724 fiyat aralığında işlem görerek günü 2.646 uzlaşma fiyatından tamamladı. Kontrattaki açık pozisyon sayısı 2.399 azalarak 450.573 adet kontrat olarak gerçekleşti. Yukarı yönlü işlemlerde 2670 ve 2685 seviyeleri ilk tepkilerde izlenebilir. Sözleşmelerde geri çekilme yaşanması durumunda ise 2600 ve 2525 destek noktalarını takip edeceğiz.

USDTRY



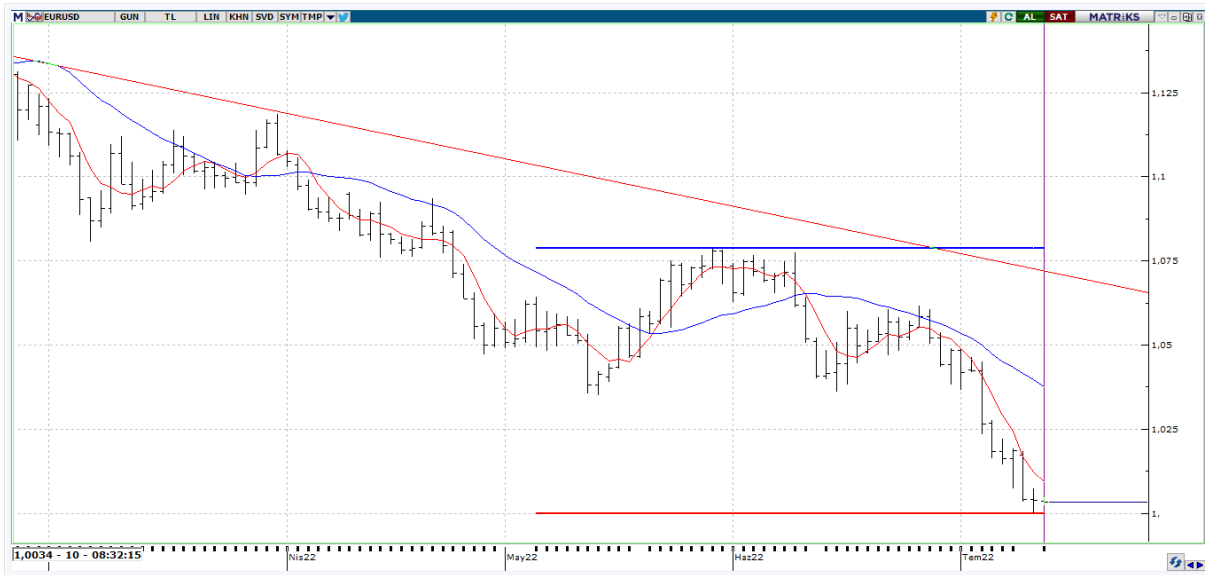
USDTRY en yüksek 17,4719 seviyesini test ederken en düşük 17,3907 seviyesini gördü. Kur tarafında DXY endeksinin güçlenmesi ile birlikte yukarı yönlü işlemlerin ağırlık kazanacağı görüşümüzü koruyoruz. Yukarıda 17,4719 ve 18,0088 direnç seviyeleri denenebilir. Aşağıda ise 17,3907 ile 16,9770 seviyeleri destek oluşturabilir.

XAUUSD



XAUUSD tarafında gün içinde en düşük \$1725,57 seviyesi görülürken en yüksek ise \$1736,47 seviyesi test edildi. Teknik olarak incelediğimizde \$1752,45 ve \$1764,65 seviyeleri direnç noktaları olarak takip edilebilir. Olası satıcı işlemlerin varlığında ise \$1726,14 ve \$1707,23 seviyeleri destek noktaları olarak izlenebilir.

EURUSD



EURUSD paritesi dün açıklanan ABD enflasyonu sonrası yeniden 1.0000 seviyesinin altını test etti. En yüksek 1,0065 seviyesi görülürken gün içerisinde en düşük ise 1,0014 seviyesi test edildi. Olası tepkilerde ilk etapta 1,0035 ve 1,0075 seviyesinin aşılması beklenebilir. Bu bölgenin üzerinde 4 saatlik kapanış mumları arayacağız. Aksi halde düşüş eğiliminin devamında 0,9910 ve 0,9505 destek seviyeleri önemini korumaya devam edecek.



EKONOMİK TAKVİM

ÜLKE	SAAT	VERİLER	BEKLENTİ	ÖNCEKİ
TR	10:00	TE Arındırılmış Sanayi Üretimi (yıllık değişim)	8.5%	10.8%
TR	10:00	Perakende Satış Hacim Endeksi (MTEA, aylık)	-	14.7%
TR	10:00	Toplam Ciro Endeksi (Yıllık %)	-	128.8%
US	15:30	İlk İşsizlik Başvuruları	235000	235000
US	15:30	İşsizlik Başvuruları 4 Haftalık Ortalama	-	232500
US	15:30	Devam Eden İşsizlik Başvuruları	1383000	1375000
US	16:30	ÜFE (Yıllık)	10,7	10,8
US	16:30	ÜFE (Aylık)	0,8	0,8
US	16.30	Çekirdek ÜFE (Yıllık)	8,1	8,3
US	16.30	Çekirdek ÜFE (Aylık)	0,5	0,5