



## BIST ENDEKSLERİ

ENDEKSLER	KAPANIŞ	DEĞİŞİM (%)			
		GÜNLÜK	HAFTALIK	AYLIK	YILBAŞI İTİBARIYLA
XU100	2371	-1,44	-2,97	-1,42	27,65
XU030	2569	-1,47	-3,27	-1,55	26,86
XBANK	1894	-1,46	-4,16	-2,49	18,69
XUSIN	4043	-1,48	-3,24	-2,08	18,77
VİOP	2689	-1,60	-3,06	-2,65	28,40

## YÜKSELEN / DÜŞEN PAYLAR

YÜKSELEN			DÜŞEN		
PAY	KAPANIŞ	DEĞİŞİM (%)	PAY	KAPANIŞ	DEĞİŞİM (%)
GEREL	4,62	10,00	ULUSE	207,00	-10,00
RTALB	7,02	9,86	BERA	14,31	-6,96
GZNMI	46,20	9,79	OZKGY	5,79	-6,61
CANTE	43,28	8,20	BASCM	3,41	-6,58
OYAYO	10,29	8,20	MZHLD	81,45	-6,38
LIDFA	10,81	7,67	KAPLM	45,38	-6,05
UFUK	65,60	7,63	MAKIM	14,27	-5,99
KZBGY	89,50	6,61	DYOBY	11,99	-5,96
GLRYH	3,19	6,33	PENGD	4,80	-5,88
HEKTS	30,54	6,04	DOKTA	30,60	-5,85

## XU100

**DESTEK:2368-2348-2329****DİRENÇ:2424-2444-2462**

**GENEL GÖRÜNÜM:** BİST 100 endeksi, günü yüzde 1.44 düşüyle, 2,371.25 puandan kapattı. Gün içerisinde en düşük 2,359.09, en yüksek 2,426.48 puanı gören BİST 100 endeksi, dünkü kapanışının (34.73) puan altına indi. Endeksin dolar bazında fiyatı ise 139.75\$ seviyesinde bulunuyor. Borsada işlem gören hisse senetleri içerisinde endekse dahil olan toplam 100 hisselerin, 17 tanesi değer kazanırken, 81 tanesi ise değer kaybetti. BİST 100 endeksine dahil hisselerin işlem hacimleri toplamı 29,738,156 Bin TL (1,752,664 bin \$) oldu.

Borsada sektörel ve ulusal endekslerin 3 tanesi günü yükselişle tamamlarken 58 tanesi ise günü düşüyle tamamladı. En çok değer kazanan endeks %0.51 artışla BIST MEN. KIYM. Y. O. endeksi olurken, en çok değer kaybeden endeks %3.60 kayıpla BIST KONYA endeksi oldu. Küresel piyasalardaki risk iştahına paralel olarak son dönemde yaşanan satış baskısının dün yeniden hakim olduğunu gördük. Kurban Bayramı öncesi son takas günü olması nedeniyle nakde dönmek isteyen yatırımcıların satışlarından kaynaklı olarak Bist100 endeksindeki satışların bir miktar daha derinleştiğini söylemek mümkün.

ABD'de fabrika siparişleri Mayıs ayında beklentileri aştı. ABD'de fabrika siparişleri, Mayısta yüzde 1,6 artışla piyasa beklentilerinin üzerinde yükseldi. ABD'nin 10 yıllık tahvil faizi %2.842 ile dünkü seansın en düşük seviyesine geriledi. Morgan Stanley, ABD'de büyümede yavaşlamanın beklenenden daha kötü olabileceği uyarısında bulundu.

Bugün yurt içi tarafta önemli bir veri akışı bulunmazken, ABD tarafında PMI ve Petrol Stokları verileri açıklanacak. Euro bölgesinde ise Perakende Satışlar (Aylık/Yıllık) verilerine yer verilecek. Federal Açık Piyasa Komitesi (FOMC) tutanakları bugün yayımlanacak.

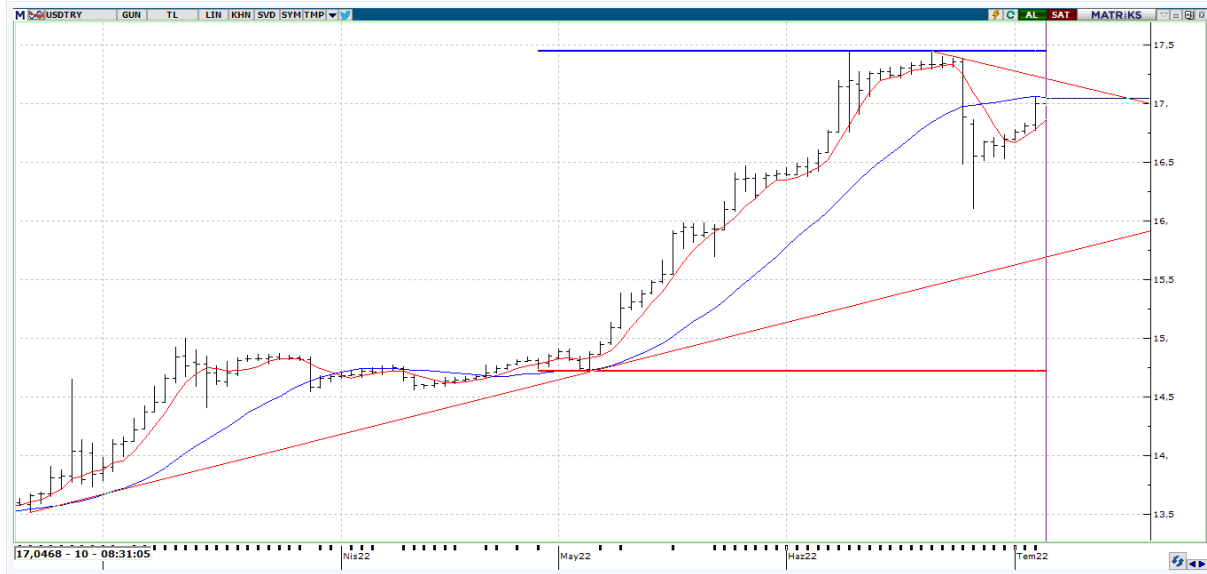
**Borsa İstanbul'un bu sabah pozitif bir başlangıç yapacağı kanaatindeyiz.**

## X30YV



**VIOP 30 Endeks Haziran kontratı önceki işlem günü 2.669 - 2.748 fiyat aralığında işlem görerek günü 2.687 uzlaşma fiyatından tamamladı. Kontrattaki açık pozisyon sayısı 8.405 azalarak 460.318 adet kontrat olarak gerçekleşti. Yukarı yönlü işlemlerde 2725 ve 2740 seviyeleri izlenebilir. Sözleşmelerde geri çekilme yaşanması durumunda ise 2700 ve 2660 destek noktalarını takip ediyor olacağız.**

## USDTRY



**USDTRY paritesinde yükselen DXY endeksinin güçlenmesi ile birlikte yükseliş hareketlerinin hakim olduğu görülüyor. Gün içerisinde en düşük 16,9770 seviyesi görülürken en yüksek 17,0545 seviyesi test edildi. Yükselişin devamında 17,0568 ve 17,4473 direnç seviyeleri takip edebilir. Olası gevşeme durumunda ise 16,9770 ve 16,7614 seviyeleri destek oluşturabilir.**

## GAUTRY



**GAUTRY Gram Altın tarafına günlük periyotta bakıldığında yükselen fiyat kanalından alınan destekle birlikte bir miktar yükseliş görülüyor. Yükselişin devamında 996 TL ve 1015 TL direnç olarak izlenebilir. Geri çekilmelerde ise 980 TL ve 968 TL seviyeleri destek oluşturabilir.**

## EURUSD



**EURUSD Euro/dolar paritesi %1.64 kayıpla günün en düşük seviyesi olan 1.0240 seviyelerine kadar geriledi. Dolar endeksinin güçlenmesi ile birlikte değer kaybeden paritede düşüş eğiliminin devam etmesi durumunda 1,0235 ve 1,0199 seviyelerine kadar geri çekilmeler söz konusu olmakla birlikte olası Euro lehine oluşabilecek fiyatlamalarda ise 1,0274 ve 1,0299 seviyeleri test edilebilir.**



## EKONOMİK TAKVİM

ÜLKE	SAAT	VERİLER	BEKLENTİ	ÖNCEKİ
EU	10.30	SP Global İnşaat PMI	55	56,4
EU	12.00	Perakende Satışlar (Aylık)	0,4	-1,3
EU	12.00	Perakende Satışlar (Yıllık)	-	3,9
US	14:00	MBA Mortgage Endeksi	-	0,7
US	15:55	Redbook (Yıllık)	-	11,7
US	16:45	SP Global Bileşik PMI Nihai	-	51,2
US	16:45	SP Global Hizmet PMI Nihai	-	51,6
US	17.00	ISM İmalat Dışı PMI	54,5	55,9
US	17.00	ISM İmalat Dışı İşletme Faaliyetleri	-	54,5
US	17.00	ISM İmalat Dışı İstihdam Endeksi	-	50,2
US	17.00	ISM İmalat Dışı Yeni siparişler Endeksi	-	57,6
US	17.00	ISM İmalat Dışı Ödenmiş Fiyatlar	-	82,1
US	17.00	JOLTS Açılan İşler	11050000	11400000