



## BIST ENDEKSLERİ

ENDEKSLER	KAPANIŞ	DEĞİŞİM (%)			
		GÜNLÜK	HAFTALIK	AYLIK	YILBAŞI İTİBARIYLA
XU100	2406	-1,55	-1,55	0,03	29,52
XU030	2607	-1,83	-1,83	-0,08	28,75
XBANK	1922	-2,74	-2,74	-1,05	20,45
XUSIN	4104	-1,79	-1,79	-0,61	20,56
VİOP	2732	-1,20	-1,49	-1,08	30,48

## YÜKSELEN / DÜŞEN PAYLAR

YÜKSELEN			DÜŞEN		
PAY	KAPANIŞ	DEĞİŞİM (%)	PAY	KAPANIŞ	DEĞİŞİM (%)
BERA	15,38	9,94	LIDFA	10,04	-9,96
OYAYO	9,51	9,94	CANTE	40,00	-9,42
PEGYO	2,12	9,84	ARMDA	142,00	-7,25
MNDRS	3,58	9,82	BALAT	11,60	-7,20
KLKIM	23,50	7,90	MZHLD	87,00	-6,50
BLCYT	15,18	6,75	DOKTA	32,50	-6,50
MARTI	1,61	6,62	MAKIM	15,18	-6,18
CMEN	26,48	6,52	RTALB	6,39	-6,03
SANFM	36,00	6,19	BMSCH	10,97	-5,76
KRGYO	8,13	6,14	GLRYH	3,00	-5,66

## XU100

**DESTEK:2400-2380-2362****DİRENÇ:2455-2475-2494**

**GENEL GÖRÜNÜM:** BİST 100 endeksi, günü yüzde 1.55 düşüyle, 2,405.98 puandan kapattı. Gün içerisinde en düşük 2,405.62, en yüksek 2,475.47 puanı gören BİST 100 endeksi, bir önceki kapanışının (37.79) puan altına indi. Endeksin dolar bazında fiyatı ise 143.01\$ seviyesinde bulunuyor.

Borsada sektörel ve ulusal endekslerin 12 tanesi günü yükselişle tamamlarken 49 tanesi ise günü düşüyle tamamladı. En çok değer kazanan endeks %3.41 artışla BİST MADENCİLİK endeksi olurken, en çok değer kaybeden endeks %3.70 kayıpla BİST METAL ANA endeksi oldu.

Borsada işlem gören hisse senetleri içerisinde endekse dahil olan toplam 100 hisselerin, 25 tanesi değer kazanırken, 73 tanesi ise değer kaybetti. BİST 100 endeksine dahil hisselerin işlem hacimleri toplamı 26,972,620 Bin TL (1,603,251 bin \$) oldu.

Haziran ayında TÜFE, yıllık %78,62, aylık %4,95 arttı. TÜFE'de 2022 yılı Haziran ayında bir önceki aya göre %4,95, bir önceki yılın Aralık ayına göre ise %42,35 artış gösterdi. Haziran ayında ÜFE, yıllık %138,31, aylık %6,77 arttı. ÜFE, haziranda yıllık bazda madencilik ve taş ocakçılığında %142,68, imalatta %120,47, elektrik, gaz üretimi ve dağıtımında %369,20 ve su temininde %81,47 arttı.

Bugün yurt içi tarafta TÜFE ve ÜFE Bazlı Reel Efektif Döviz Kuru rakamlarını takip edeceğiz. Euro bölgesinde PMI verileri Abd tarafında ise Fabrika Siparişleri (Aylık) öne çıkan datalar arasında yer alıyor. İtalya Başbakanı Mario Draghi, Cumhurbaşkanı Erdoğan'ın davetlisi olarak bugün Türkiye'ye resmi ziyarette bulunacak.

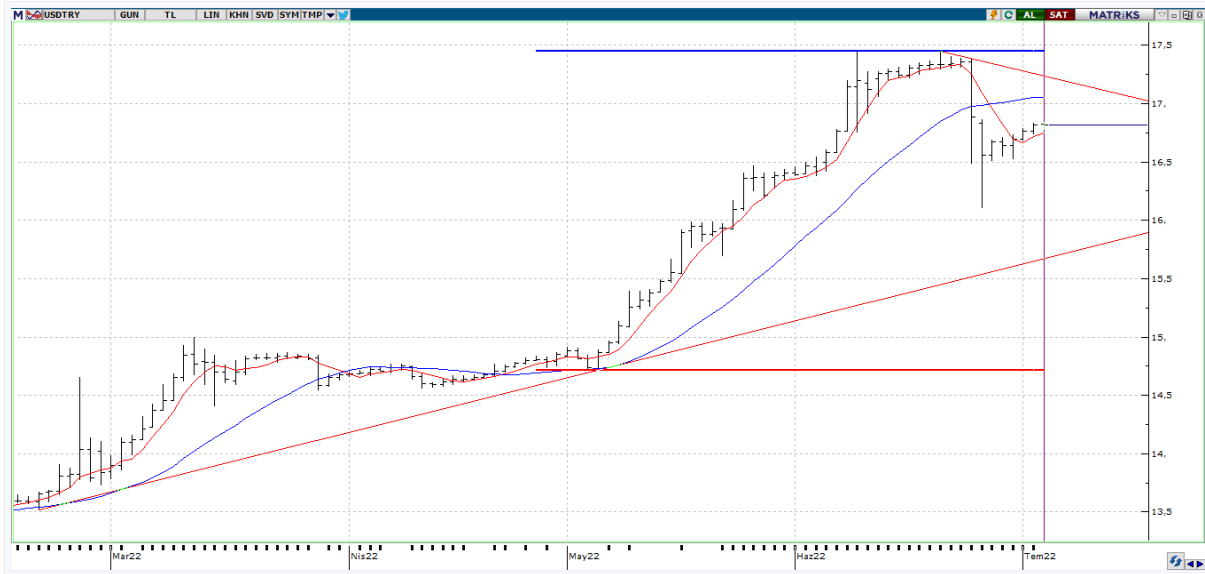
**Borsa İstanbul tarafının ise yeni güne alış ağırlıklı bir başlangıç yapmasını bekliyoruz.**

## X30YV



**VIOP 30 Endeks Haziran kontratı önceki işlem günü 2.727 - 2.813 fiyat aralığında işlem görerek günü 2.732 uzlaşma fiyatından tamamladı. Kontrattaki açık pozisyon sayısı 10.689 azalarak 468.723 adet kontrat olarak gerçekleşti. Yukarı yönlü işlemlerde 2750 ve 2800 seviyeleri izlenebilir. Sözleşmelerde geri çekilme yaşanması durumunda ise 2720 ve 2700 destek noktalarını takip ediyor olacağız.**

## USDTRY



**USDTRY paritesinde gün içerisinde en düşük 16,8431 seviyesi görülürken en yüksek 16,7693 seviyesi test edildi. Yükseliş hareketlerinin devam etmesi halinde 16,8640 ve 17,4473 direnç seviyeleri takip edebilir. Olası TL lehine oluşabilecek fiyatlamalarda ise 16,7693 ve 16,5570 destek seviyeleri takibimizde olacak.**

## XAUUSD



**Ons Altın tarafında fiyatlamalar \$1812,18 ile \$1806,64 arasında sıkışmış durumda. Günlük periyotta bakıldığında \$1805,59 seviyesinin altında \$1784,61 destek seviyesi mevcut. Toparlanma çabaları oluştuğunda \$1814,29 ve \$1829,63 direnç seviyeleri test edilebilir.**

## EURUSD



**EURUSD Paritede düşüş devam ederken gün içerisinde en düşük 1,0420 seviyesi görülürken en yüksek ise 1,0448 seviyesi test edildi. Düşüş eğiliminin devamında 1.0367 ve 1.0350 seviyeleri destek olarak izlenebilir. Euro lehine işlemlerde ise 1.0448 ve 1.0460 direnç seviyeleri takip edilebilir.**



## EKONOMİK TAKVİM

ÜLKE	SAAT	VERİLER	BEKLENTİ	ÖNCEKİ
EU	12.00	SP Global Hizmet PMI	52,8	52,8
EU	12.00	SP Global Bileşik Nihai PMI	51,9	51,9
TR	14:30	TÜFE Bazlı Reel Efektif Döviz Kuru	-	55.62
TR	14.30	ÜFE Bazlı Reel Efektif Döviz Kuru	-	83.15
US	17.00	Fabrika Siparişleri (Aylık)	0,5	0,3
US	17.00	Ulaşım Hariç Fabrika Siparişleri (Aylık)	-	0,3