



BIST ENDEKSLERİ

ENDEKSLER	KAPANIŞ	DEĞİŞİM (%)			
		GÜNLÜK	HAFTALIK	AYLIK	YILBAŞI İTİBARIYLA
XU100	2444	1,60	-4,32	1,60	31,55
XU030	2656	1,78	-4,58	1,78	31,14
XBANK	1976	1,74	-6,58	1,74	23,84
XUSIN	4179	1,20	-4,03	1,19	22,75
VİOP	2773	0,47	-4,67	0,42	32,45

YÜKSELEN / DÜŞEN PAYLAR

YÜKSELEN			DÜŞEN		
PAY	KAPANIŞ	DEĞİŞİM (%)	PAY	KAPANIŞ	DEĞİŞİM (%)
ISSEN	28,16	10,00	RTALB	6,80	-8,85
KOZAL	187,00	10,00	GLRYH	3,18	-6,74
GESAN	46,22	10,00	BALAT	12,50	-5,59
ECZYT	68,85	9,97	BEYAZ	8,77	-5,09
ULUUN	22,74	9,96	DAGHL	26,56	-4,73
KRGYO	7,66	9,90	EGPRO	34,20	-4,58
RODRG	20,70	9,23	COSMO	10,45	-4,39
ISBIR	53,45	9,08	KFEIN	22,48	-4,10
IPEKE	18,27	8,69	YGGYO	22,00	-3,93
KMPUR	33,80	8,33	VKFYO	5,13	-3,57

XU100

**DESTEK:2410-2380-2362****DİRENÇ:2458-2477-2507**

GENEL GÖRÜNÜM: BİST 100 endeksi, günü yüzde 1.60 artışla, 2,443.77 puandan kapattı. Gün içerisinde en düşük 2,399.54, en yüksek 2,452.82 puanı gören BİST 100 endeksi, bir önceki kapanışının 38.41 puan üzerine çıktı. Endeksin dolar bazında fiyatı ise 145.94\$ seviyesinde bulunuyor. Borsada işlem gören hisse senetleri içerisinde endekse dahil olan toplam 100 hisselerin, 74 tanesi değer kazanırken, 19 tanesi ise değer kaybetti. BİST 100 endeksine dahil hisselerin işlem hacimleri toplamı 28,271,278 Bin TL (1,688,281 bin \$) oldu.

Cuma günü İstanbul Sanayi Odası'nın (İSO) ve S&P Global'in açıkladığı verilere göre; Haziran ayında imalat PMI 49,2'den 48,1 seviyesinde geriledi. Mayıs 2020'den sonraki en düşük endeks değeri kaydedilirken, Covid-19 sonrası dönemin en yavaş ivmesi gerçekleşmiş oldu. Abd'de ISM imalat sektörü PMI Haziran'da 53.0 ile 2 yılın en düşük seviyesine geriledi. S&P Global tarafından açıklanan hazirana ilişkin imalat sanayi PMI ise 52,7 olarak yukarı yönlü revize edildi.

Çalışma ve Sosyal Güvenlik Bakanlığı, Cumhurbaşkanı Recep Tayyip Erdoğan'ın 1 Temmuz'dan itibaren geçerli olacak yeni asgari ücreti açıklamasının ardından asgari ücret hesabına ilişkin tabloyu paylaştı. Buna göre, asgari ücret aylık brüt 6 bin 471 lira, net 5 bin 500 lira 35 kuruş olarak uygulanacak. Yeni asgari ücretin işverene maliyeti 5 puan prim teşviikiyle 7 bin 603 lira kuruş oldu.

Bugün yurt içi tarafta Haziran ayı enflasyon verileri açıklanacak. Euro bölgesinde ise ÜFE (Aylık/Yıllık) verilerine yer verilecek. Bugün Abd piyasaları "Independence Day" (Kurtuluş Günü) nedeniyle tatil olacak.

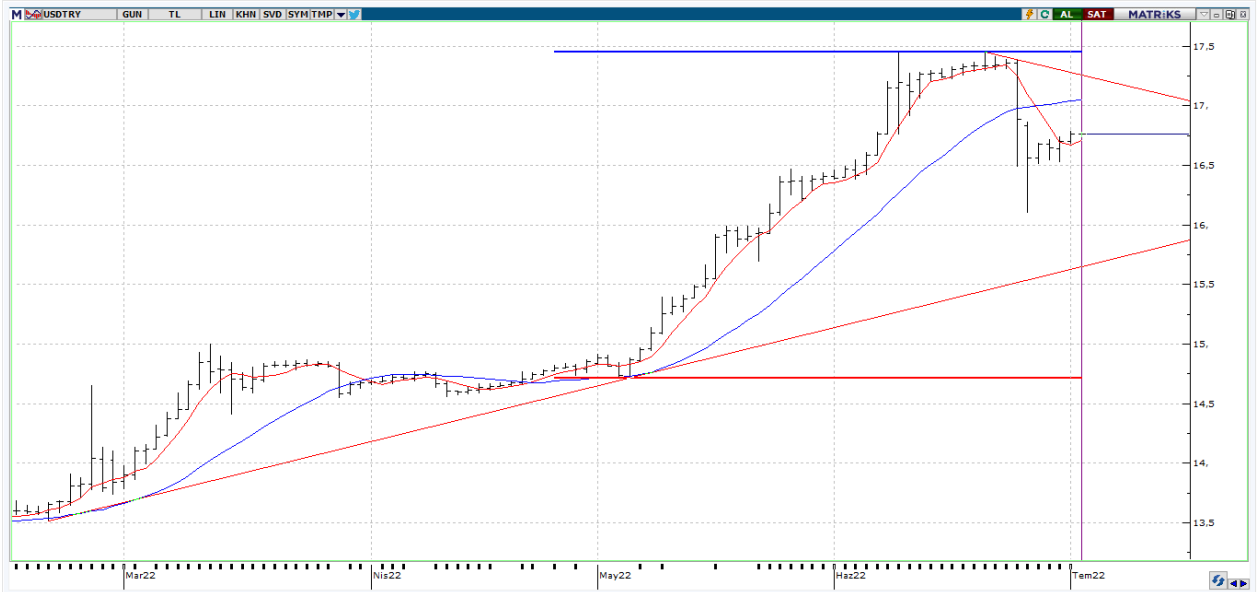
Borsa İstanbul'un yeni güne ve yeni haftaya hafif alıcılı bir başlangıç yapmasını bekliyoruz.

X30YV



VİOP 30 Endeks Haziran kontratı Cuma günü 2.730 - 2.804 fiyat aralığında işlem görerek günü 2.765 uzlaşma fiyatından tamamladı. Kontrattaki açık pozisyon sayısı 13.219 artarak 479.412 adet kontrat olarak gerçekleşti. Yukarı yönlü işlemlerde 2800 ve 2820 seviyeleri izlenebilir. Sözleşmelerde geri çekilme yaşanması durumunda ise 2760 destek noktasını takip ediyor olacağız.

USDTRY



USDTRY paritesinde gün içerisinde en düşük 16,7337 seviyesi görülürken en yüksek 16,7810 seviyesi test edildi. Yükselişin devam etmesi halinde 16,8640 ve 17,4473 direnç seviyeleri önem arz edebilir. Olası geri çekilmelerde ise 16,7420 ve 16,6987 destek seviyeleri takibimizde olacak.

XAUUSD



Ons Altın tarafında fiyatlamalar \$1814,29 ile \$1805,59 arasında gerçekleşiyor. Günlük periyotta bakıldığında \$1805,59 seviyesinin altında \$1784,61 destek seviyesi mevcut. Toparlanma çabaları oluştuğunda \$1814,29 ve \$1841,06 direnç seviyeleri test edilebilir.

EURUSD



EURUSD Paritede düşüş devam ederken gün içerisinde en düşük 1,0418 seviyesi görülürken en yüksek ise 1,0445 seviyesi test edildi. Düşüş hareketlerinin devamında 1.0367 ve 1.0350 destek olarak izlenebilir. Euro lehine işlemlerde ise 1.0445 ve 1.0460 direnç oluşturabilir.



EKONOMİK TAKVİM

ÜLKE	SAAT	VERİLER	BEKLENTİ	ÖNCEKİ
TR	10:00	Tüketici Fiyatları Endeksi (aylık %)	4.63%	2.98%
TR	10:00	Tüketici Fiyatları Endeksi (yıllık %)	78.08%	73.50%
TR	10:00	Yurtiçi Üretici Fiyatları Endeksi (Yıllık)	-	132.16
TR	10.00	Yurt İçi Üretici Fiyatları Endeksi (aylık %)	-	8.76%
EU	11.30	Sentix Endeksi	-	-15,8
EU	12:00	ÜFE (Aylık)	1,3	1,2
EU	12.00	ÜFE(Yıllık)	37,1	37,2