



## BIST ENDEKSLERİ

ENDEKSLER	KAPANIŞ	DEĞİŞİM (%)			
		GÜNLÜK	HAFTALIK	AYLIK	YILBAŞI İTİBARIYLA
XU100	2405	0,14	-5,82	-5,56	29,48
XU030	2609	0,21	-6,25	-8,05	28,85
XBANK	1942	0,14	-8,17	-7,23	21,72
XUSIN	4129	0,16	-5,16	-7,20	21,30
XMADN	2415	-0,69	-10,24	-14,29	41,26

## YÜKSELEN / DÜŞEN PAYLAR

YÜKSELEN			DÜŞEN		
PAY	KAPANIŞ	DEĞİŞİM (%)	PAY	KAPANIŞ	DEĞİŞİM (%)
BMSCH	10,89	10,00	LIDFA	11,34	-10,00
YGGYO	22,90	9,99	MAKIM	15,25	-9,98
RTALB	7,46	9,87	BASCM	3,41	-9,79
NUGYO	5,02	9,85	BERA	14,50	-8,86
ISGYO	14,23	9,46	ORCAY	16,93	-7,74
OYAKC	12,60	8,25	TURSG	4,97	-7,10
GESAN	42,02	7,69	VESBE	9,02	-7,01
MERIT	31,38	6,45	BALAT	13,24	-6,76
KZBGY	79,30	6,44	MIPAZ	6,04	-6,36
DARDL	3,57	6,25	RODRG	18,95	-5,63

## XU100

**DESTEK:2382-2363-2343****DİRENÇ:2421-2440-2459**

**GENEL GÖRÜNÜM:** BİST 100 endeksi, günü yüzde 0.14 artışla, 2,405.36 puandan kapattı. Gün içerisinde en düşük 2,367.78, en yüksek 2,427.63 puanı gören BİST 100 endeksi, dünkü kapanışının 3.40 puan üzerine çıktı. Endeksin dolar bazında fiyatı ise 144.11\$ seviyesinde bulunuyor. Borsada işlem gören hisse senetleri içerisinde endekse dahil olan toplam 100 hisselerin, 39 tanesi değer kazanırken, 57 tanesi ise değer kaybetti. BİST 100 endeksine dahil hisselerin işlem hacimleri toplamı 36,455,046 Bin TL (2,184,062 bin \$) oldu.

Cumhurbaşkanı Recep Tayyip Erdoğan, dün zirve sonrası Madrid'de basın mensubunun sorularına cevaben ABD'den F16 alımına ilişkin, "Her iki taraftan, Cumhuriyetçiler-Demokratlar, belli bir desteği almak gerekiyor. Fakat bütün bunlara rağmen, Sayın Biden kendinden emin. Ben buna inanıyorum. Burada da zaten bunun açıklamasını yaptı. Temennim odur ki dostluğumuza, dayanışmamıza yakın bir neticeyi çıkartalım." dedi. Ayrıca Türkiye ile İsveç ve Finlandiya arasında imzalanan üçlü muhtıraya ilişkin, "Biz parlamentomuzdan bunu geçirmediikten sonra zaten bu iş yürümez. İsveç ve Finlandiya'nın üzerine düşen görevleri yerine getirmesi lazım." dedi.

Zorunlu karşılık ve ihbarlı döviz hesaplarına komisyon uygulamasında değişiklik yapıldı. Bloomberght haberine göre Türkiye Cumhuriyet Merkez Bankası tarafından yapılan değişikliğe göre, 'Zorunlu Karşılık ve İhbarlı Döviz Mevduat Hesapları'nda uygulanan yüzde 1,5 seviyesindeki komisyon oranının yüzde 5 seviyesine yükseltilmesine karar verildi. Ayrıca, dönüşüm oranı gerçek ve tüzel kişiler için ayrı ayrı yüzde 10,00'a ulaşamayan bankalardan iki katı oranında komisyon alınması uygulamasının kaldırıldığı aktarıldı.

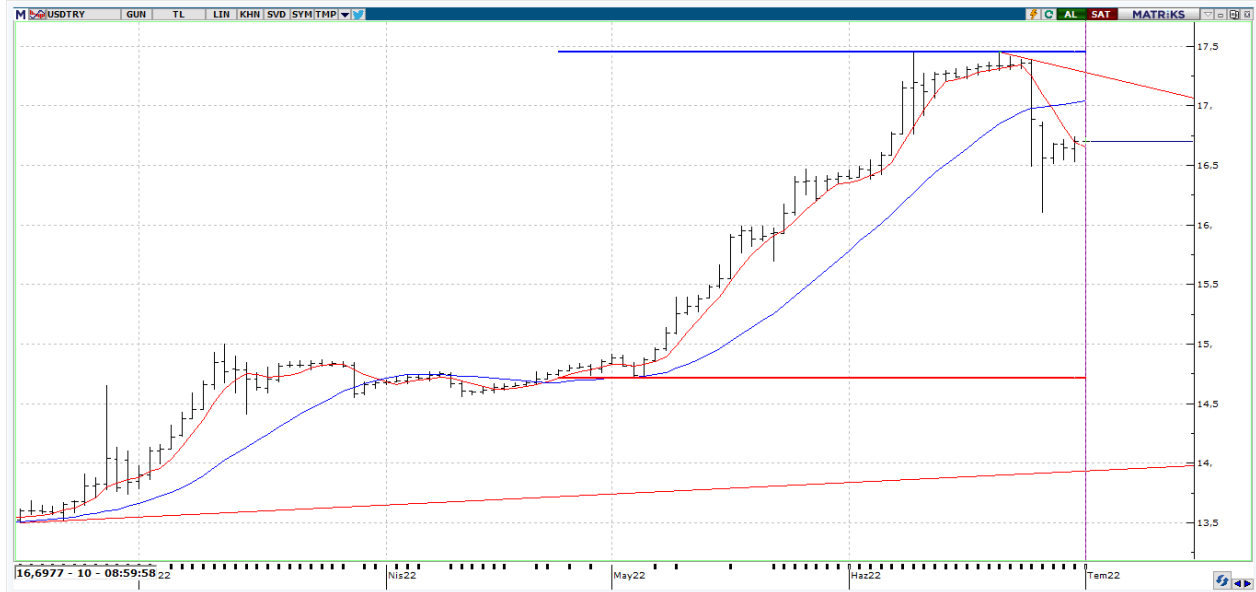
Bugün yurt içi tarafta İmalat PMI, Euro bölgesinde İmalat Satın Alma Müdürleri Endeksi (PMI), Abd tarafında ise ISM İmalat Satın Alma Müdürleri Endeksi (PMI) verilerini takip edeceğiz. Borsa İstanbul tarafının ise satıcı bir başlangıç yapmasını bekliyoruz.

## X30YV



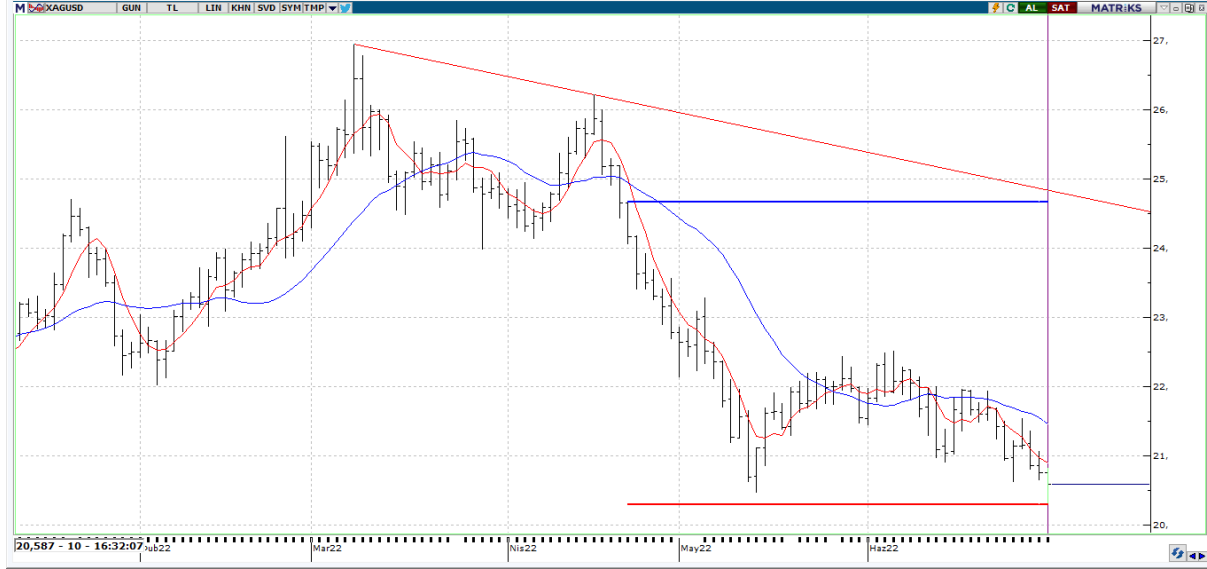
**VIOP 30 Endeks Haziran kontratı önceki işlem 2.702 - 2.793 fiyat aralığında işlem görerek günü 2.760 uzlaşma fiyatından tamamladı. Kontrattaki açık pozisyon sayısı 53.809 artarak 466.193 adet kontrat olarak gerçekleşti. Yukarı yönlü işlemlerde 2800 ve 2860 seviyeleri izlenebilir. Aşağıda ise 2700 ve 2650 seviyeleri destek oluşturabilir.**

## USDTRY



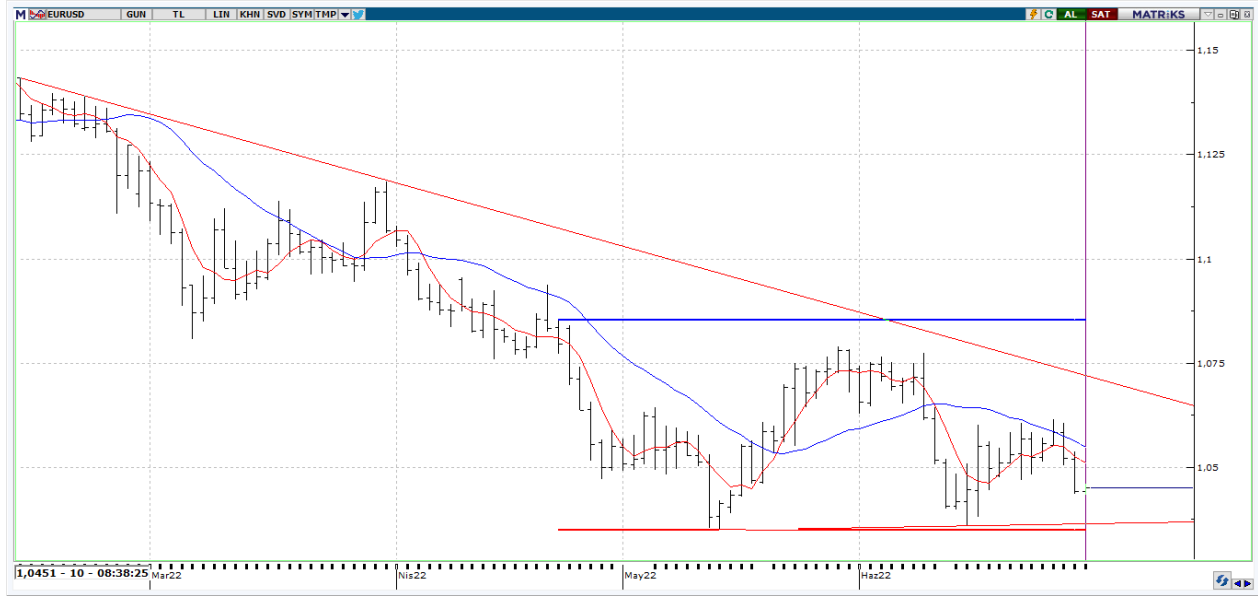
**USDTRY paritesinde gün içerisinde en düşük 16,6800 seviyesi görülürken en yüksek 16,7288 seviyesi test edildi. Yükselişin devam etmesi halinde 16,8862 17,3557 direnç seviyeleri önem arz edebilir. Olası geri çekilmelerde ise 16,6800 ve 16,4034 destek seviyeleri takibimizde olacak.**

## XAGUSD



Gümüş tarafında fiyatlamalar \$20,30 ile \$20,80 arasında gerçekleşiyor. Günlük periyotta bakıldığında \$20,30 seviyesinden alınan destekle birlikte toparlanma çabaları olduğunda \$20,75 ve \$20,95 direnç seviyeleri test edilebilir. Yeniden bir düşüş ihtimalinde ise \$20,30 ve \$19,95 seviyeleri destek oluşturabilir.

## EURUSD



EURUSD paritesinde Euro Bölgesinde İşsizlik Oranı %6.7'den %6.6'ya düştü. Paritede düşüş devam ederken gün içerisinde en düşük 1,0447 seviyesi görülürken en yüksek ise 1,0489 seviyesi test edildi. Düşüş hareketlerinin devamında 1.0360 ve 1.0310 destek olarak izlenebilir. Euro lehine işlemlerde ise 1.0410 ve 1.0460 direnç oluşturabilir.



## EKONOMİK TAKVİM

ÜLKE	SAAT	VERİLER	BEKLENTİ	ÖNCEKİ
TR	12:00	İTO Toptan Fiyat Endeksi (aylık %)	-	5.76%
TR	12:00	İTO Perakende Fiyat Endeksi (aylık %)	-	5.84%
EU	12.00	AB Uyumlu Tüketici Fiyatları (Geçici) (Yıllık)	8,4	8,1
EU	12.00	AB Uyumlu Çekirdek TÜFE (Geçici) (Yıllık)	4,5	4,4
US	16:45	SP Global İmalat PMI (Nihai)	-	52,4
US	17:00	İnşaat harcamaları (Aylık)	0,4	0,2
US	17.00	ISM İmalat PMI	54,9	56,1
US	17:00	ISM İmalat Ödenmiş Fiyatlar	81	82,2
US	17:00	ISM İmalat İstihdam Endeksi	-	49,6