



BIST ENDEKSLERİ

ENDEKSLER	KAPANIŞ	DEĞİŞİM (%)			
		GÜNLÜK	HAFTALIK	AYLIK	YILBAŞI İTİBARIYLA
XU100	2402	-3,54	-5,96	-5,70	29,30
XU030	2604	-3,82	-6,44	-8,24	28,58
XBANK	1940	-3,87	-8,30	-7,36	21,56
XUSIN	4123	-3,44	-5,32	-7,35	21,10
XMADN	2432	-5,90	-9,62	-13,69	42,24

YÜKSELEN / DÜŞEN PAYLAR

YÜKSELEN			DÜŞEN		
PAY	KAPANIŞ	DEĞİŞİM (%)	PAY	KAPANIŞ	DEĞİŞİM (%)
ORCAY	18,35	9,95	LIDFA	12,60	-10,00
COSMO	11,54	9,90	BASCM	3,78	-10,00
TURSG	5,35	9,86	MAKIM	16,94	-9,99
ULUSE	222,70	9,43	RODRG	20,08	-9,96
BEYAZ	8,95	9,28	YEOTK	58,45	-9,94
OYAYO	8,89	8,15	SELVA	7,43	-9,94
GZNMI	41,00	8,07	SEKUR	13,88	-8,50
DURDO	22,26	7,23	EGEEN	2298,20	-8,09
ECILC	10,52	5,20	ISBIR	50,55	-8,01
CLEBI	374,50	4,26	UFUK	64,70	-7,31

XU100

**DESTEK:2397-2362-2346****DİRENÇ:2444-2492-2517**

GENEL GÖRÜNÜM: BİST 100 endeksi, günü yüzde 3.55 düşüşle, 2,401.96 puandan kapattı. Gün içerisinde en düşük 2,401.96, en yüksek 2,494.28 puanı gören BİST 100 endeksi, dünkü kapanışının (88.28) puan altına indi. Endeksin dolar bazında fiyatı ise 143.84\$ seviyesinde bulunuyor. Borsada sektörel ve ulusal endekslerin 2 tanesi günü yükselişle tamamlarken 59 tanesi ise günü düşüşle tamamladı. En çok değer kazanan endeks %1.14 artışla BİST SİGORTA endeksi olurken, en çok değer kaybeden endeks %5.90 kayıpla BİST MADENCİLİK endeksi oldu. Borsada işlem gören hisse senetleri içerisinde endekse dahil olan toplam 100 hisselerin, 11 tanesi değer kazanırken, 89 tanesi ise değer kaybetti. BİST 100 endeksine dahil hisselerin işlem hacimleri toplamı 32,813,012 Bin TL (1,964,957 bin \$) oldu.

NATO ülkelerinin liderleri, İsveç ve Finlandiya'yı ittifaka katılmaya davet etme kararı aldı ve katılım protokollerini imzalama konusunda uzlaştı. NATO Genel Sekreteri Jens Stoltenberg: "Türkiye, Finlandiya, İsveç ve NATO için iyi bir anlaşma. Çabalarından dolayı teşekkür ediyorum" dedi ve müttefiklerin yeni Stratejik Konsept belgesini kabul ettiğini duyurdu.

Cumhurbaşkanı Erdoğan, ABD Başkanı Biden' le dün akşam gerçekleşen görüşmesinde, "NATO'nun güçlenmesine yönelik atılacak adımlar, özellikle Rusya-Ukrayna sürecine ayrı bir katkı verecektir." dedi. Tahıl koridoruna ilişkin "Denge politikasıyla süreci çözme gayretindeyiz. Temennimiz odur ki bu denge politikasıyla netice alalım" dedi. ABD ekonomisi, bu yılın ilk çeyreğinde yüzde 1,6'lık daralma gösterdi.

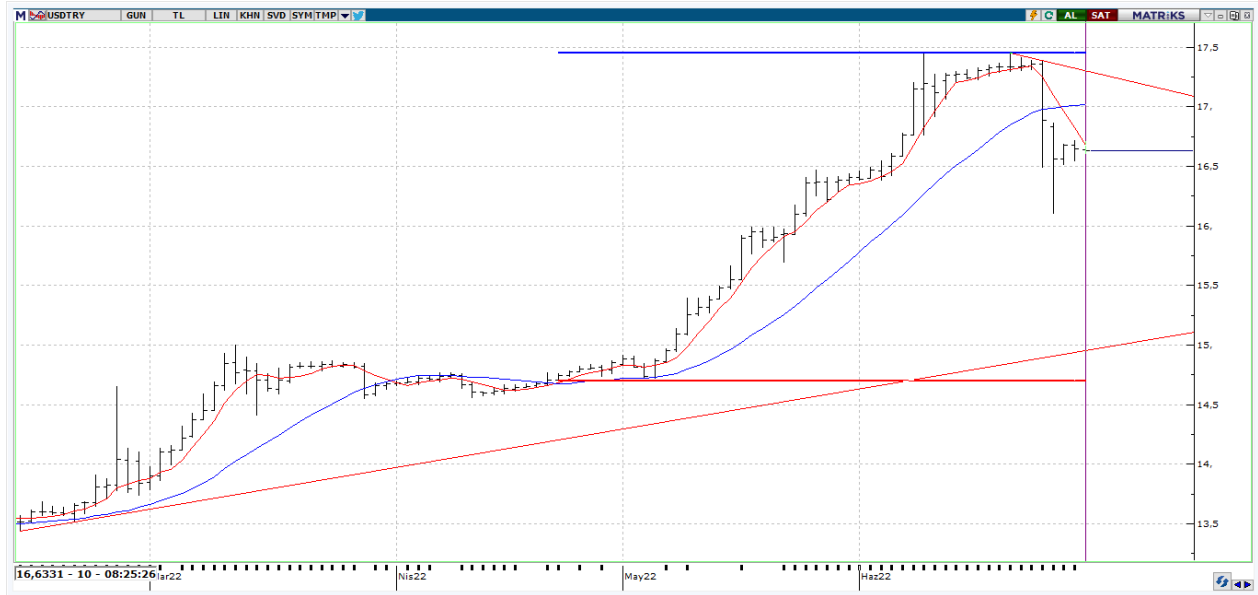
Bugün yurt içi tarafta Toplam İhracat , Toplam İthalat , Dış Ticaret Dengesi ve Euro bölgesinde İşsizlik Oranı verilerini takip edeceğiz. Abd tarafında ise İşsizlik Başvuruları ve Chicago PMI rakamları önemli sayılacak datalar arasında yer alıyor. Borsa İstanbul'un bu sabah yatay bir başlangıç yapmasını bekliyoruz.

X30YV



VIOP 30 Endeks Haziran kontratı önceki işlem 2.600 - 2.725 fiyat aralığında işlem görerek günü 2.605 uzlaşma fiyatından tamamladı. Kontrattaki açık pozisyon sayısı 46.325 azalarak 175.251 adet kontrat olarak gerçekleşti. Yukarı yönlü işlemlerde 2620 ve 2650 seviyeleri izlenebilir. Aşağıda ise 2595 ve 2560 seviyeleri destek oluşturabilir.

USDTRY



USDTRY paritesinde gün içerisinde en düşük 16,6030 seviyesi görülürken en yüksek 16,7080 seviyesi test edildi. Yükselişin devam etmesi halinde 5 GHO seviyesinin geçtiği 16,6861 ile 20 GHO olan 17,0190 direnç seviyeleri önem arz edebilir. Olası geri çekilmelerde ise 16,4034 ve 16,0993 destek seviyeleri takibimizde olacak.

XAUUSD



XAUUSD günlük periyotta izlediğimiz simetrik üçgen formasyonunun alt bandından aldığı destekle birlikte bir miktar yükseliş görülüyor. Yükselişin devamında \$1822,02 ve \$1846,03 seviyeleri direnç olarak izlenebilir. Geri çekilmelerde ise \$1812,36 ve \$1805,18 destekleri gün akışında izlenebilir seviyeler.

EURUSD



EURUSD paritesinde en düşük 1,0433 desteği test edildi. Bu seviyeden alınan destekle birlikte 1.0598 ve 1.0615 seviyeleri direnç olarak takip edilebilir. Aşağıda ise 1.0410 ve 1.0360 destek seviyelerini gün akışı içerisinde takip ediyor olacağız.



EKONOMİK TAKVİM

ÜLKE	SAAT	VERİLER	BEKLENTİ	ÖNCEKİ
TR	10.00	Toplam İhracat (milyon usd/aylık)	18.973	23.368
TR	10.00	Toplam İthalat (milyon usd /aylık)	48.625	29.480
TR	10.00	İhracatın İthalatı Karşılama Oranı % (aylık)	64.0%	79.3%
TR	10.00	Dış Ticaret Dengesi(milyon \$/aylık)	-10.679	-6.113
EU	12.00	İŞSİZLİK ORANI	6,8	6,8
US	15.30	Kişisel Gelirler (Aylık)	0,5	0,4
US	15.30	Reel Kişisel Tüketim (Aylık)	-	0,7
US	15.30	Çekirdek PCE Fiyatları Endeksi (Aylık)	0,4	0,3
US	15.30	Çekirdek PCE Fiyatları Endeksi (Yıllık)	4,8	4,9
US	15.30	PCE Fiyatları Endeksi (Aylık)	-	0,2
US	15.30	PCE Fiyatları Endeksi (Yıllık)	-	6,3
US	15.30	İlk İşsizlik Başvuruları	228000	229000
US	15.30	İşsizlik Başvuruları 4 Haftalık Ortalama	-	223500
US	15.30	Devam Eden İşsizlik Başvuruları	1310000	1315000
US	16.45	Chicago PMI	58	60,3