



BIST ENDEKSLERİ

ENDEKSLER	KAPANIŞ	DEĞİŞİM (%)			
		GÜNLÜK	HAFTALIK	AYLIK	YILBAŞI İTİBARIYLA
XU100	2490	-1,54	-2,50	-2,23	34,05
XU030	2707	-1,70	-2,73	-4,60	33,68
XBANK	2018	-2,25	-4,61	-3,63	26,45
XUSIN	4269	-1,67	-1,94	-1,06	25,42
XMADN	2584	-3,50	-3,95	-8,28	51,16

YÜKSELEN / DÜŞEN PAYLAR

YÜKSELEN			DÜŞEN		
PAY	KAPANIŞ	DEĞİŞİM (%)	PAY	KAPANIŞ	DEĞİŞİM (%)
BMSCH	10,34	10,00	SEKUR	15,17	-9,11
MAKIM	18,82	9,99	SNKRN	21,34	-8,02
RODRG	22,30	9,96	SELVA	8,25	-7,51
DOKTA	34,90	9,75	IHAAS	27,20	-6,66
BALAT	14,20	9,65	ISKPL	5,11	-6,58
ULUSE	203,50	9,41	FONET	12,94	-6,50
BASCM	4,20	8,53	MRGYO	1,62	-6,36
ASUZU	141,60	8,26	ALKA	38,10	-6,25
RYSAS	9,17	8,26	YUNSA	33,52	-6,00
UFUK	69,80	7,88	TSGYO	4,25	-5,75

XU100



DESTEK:2488-2457-2431

DİRENÇ:2546-2563-2580

GENEL GÖRÜNÜM: BİST 100 endeksi, günü yüzde 1.54 düşüyle, 2,490.24 puandan kapattı. Gün içerisinde en düşük 2,471.54, en yüksek 2,561.14 puanı gören BİST 100 endeksi, dünkü kapanışının (39.02) puan altına indi. Endeksin dolar bazında fiyatı ise 149.57\$ seviyesinde bulunuyor.

Borsada sektörel ve ulusal endekslerin 5 tanesi günü yükselişle tamamlarken 56 tanesi ise günü düşüşle tamamladı. En çok değer kazanan endeks %1.15 artışla BİST KONYA endeksi olurken, en çok değer kaybeden endeks %3.50 kayıpla BİST MADENCİLİK endeksi oldu.

Borsada işlem gören hisse senetleri içerisinde endekse dahil olan toplam 100 hisselerin, 19 tanesi değer kazanırken, 79 tanesi ise değer kaybetti. BİST 100 endeksine dahil hisselerin işlem hacimleri toplamı 36,091,878 Bin TL (2,167,837 bin \$) oldu.

ABD'de tüketici güveni, enflasyon endişeleriyle 16 ayın en düşük seviyesine geriledi. ABD'de Conference Board Tüketici Güven Endeksi, enflasyonla ilgili artan endişelerin etkisiyle haziranda aylık bazda 4,5 puan azalışla 98,7 seviyesine gerileyerek Şubat 2021'den bu yana en düşük seviyede olduğu görüldü.

Fitch, Türk bankalarına ilişkin değerlendirme yaptı. Fitch Ratings, Garanti'nin mayıs ayında Tier 2 tahvilinde erken çağrı opsiyonunu kullanmadığını hatırlatarak diğer Türk bankalarının bu örneği takip edebileceğini tahmin etti. "Raporda incelenen bankaların sermayeleri lira zayıfı, varlık kalitesi baskıları, makro ve finansal istikrar riskleri düşünüldüğünde ancak yeterli durumda" değerlendirmesine yer verildi.

Bugün yurt içi tarafta Tüketici Güven Endeksi açıklanacakken, Almanya'da öncü TÜFE, ABD tarafında ise GSYH açıklanacak.

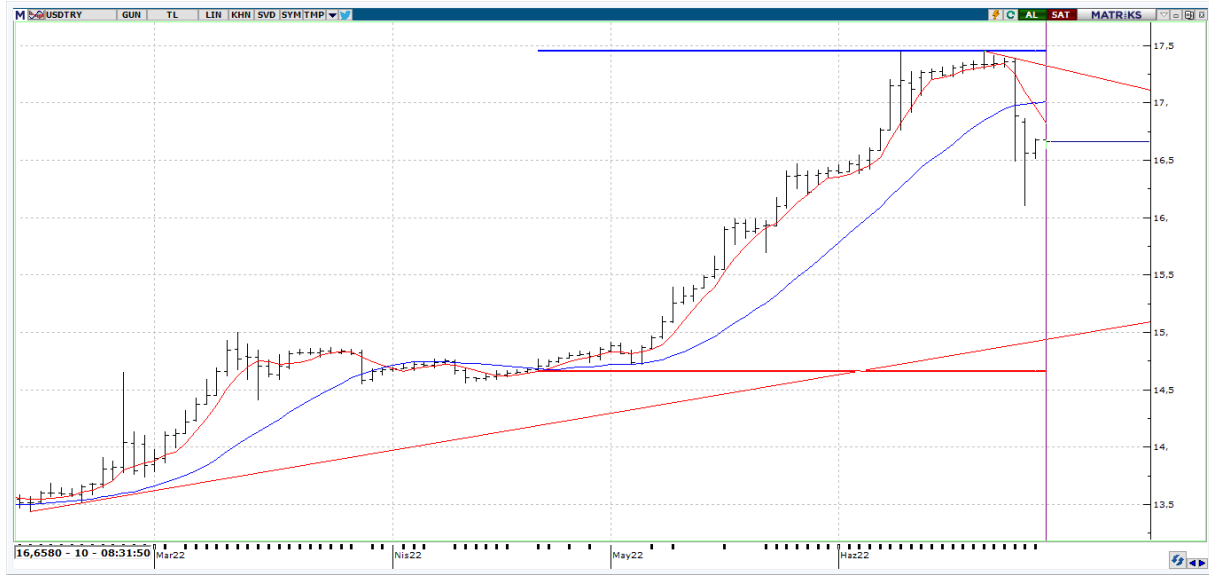
Borsa İstanbul'un bu sabah hafif alıcılı bir başlangıç yapmasını öngörüyoruz.

X30YV



VIOP 30 Endeks Haziran kontratı önceki işlem günü 2.696 - 2.795 fiyat aralığında işlem görerek günü 2.712 uzlaşma fiyatından tamamladı. Kontrattaki açık pozisyon sayısı 134.454 azalarak 175.251 adet kontrat olarak gerçekleşti. Yukarı yönlü işlemlerde 2750 ve 2790 seviyeleri izlenebilir. Aşağıda ise 2650 ve 2600 seviyeleri destek oluşturabilir.

USDTRY



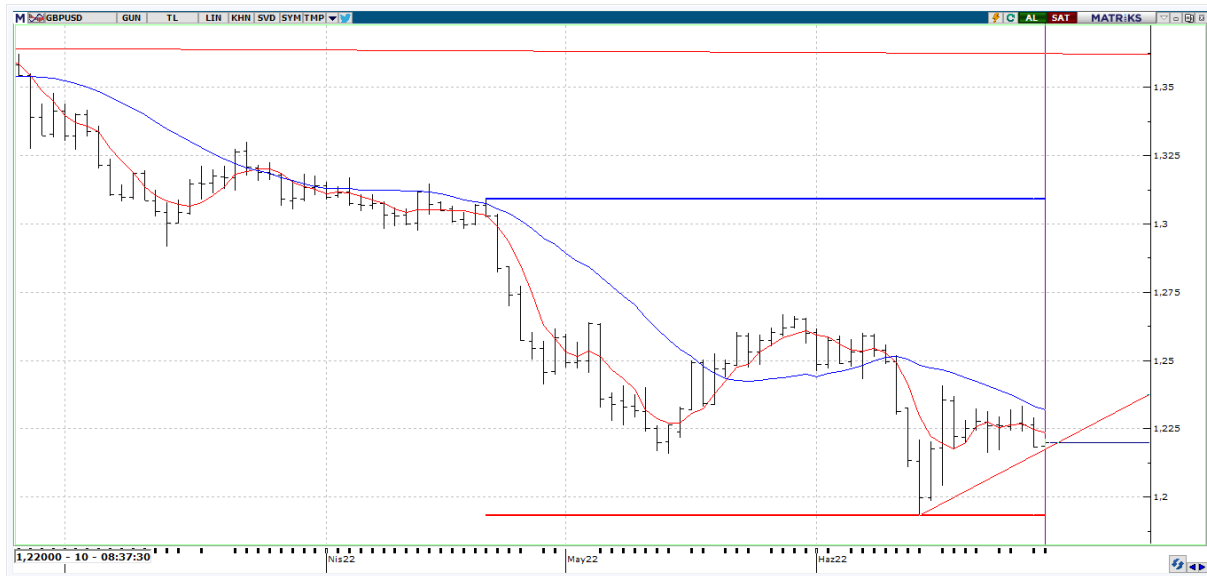
USDTRY paritesinde gün içerisinde en düşük 16,5898 seviyesi görülürken en yüksek 16,6771 seviyesi test edildi. Yükselişin devam etmesi halinde 16,8862 ve 16,9999 direnç seviyeleri önem arz edebilir. Olası geri çekilmelerde ise 16,5898 ve 16,4034 destek seviyeleri takibimizde olacak.

GAUTRY



GAUTRY Hazine ve Maliye Bakanı Nureddin Nebati dün yaptığı açıklamanın ardından 968 seviyesinden alınan destekle birlikte gram altın tarafında yükseliş gözleniyor. Yaklaşık olarak 975 TL 'ndan işlem gören değerli metalde yükseliş hareketlerinin devam etmesi halinde 996, 1039 ve 1085 TL direnç seviyeleri izlenebilir. Olası geri çekilmelerde ise 968, 943 ve 922 TL fiyat seviyeleri destek oluşturabilir.

GBPUSD



GBPUSD paritesi gün içerisinde en düşük 1,2175 seviyesi görülürken en yüksek ise 1,22134 seviyesi test edildi. Yukarıda 1,2275 ve 1,23330 seviyeleri direnç konumunda olmakla birlikte olası geri çekilmelerde ise 1,21615 ve 1,20433 destek seviyeleri takibimizde olacak.



EKONOMİK TAKVİM

ÜLKE	SAAT	VERİLER	BEKLENTİ	ÖNCEKİ
TR	10:00	TÜİK Ekonomik Güven Endeksi	-	96,7
EU	12.00	İş Dünyası Ortam Endeksi	-	1,26
EU	12.00	Ekonomik Güven Endeksi	103	105
EU	12.00	Sanayi Güven Endeksi	4,7	6,3
EU	12.00	Hizmet Güven Endeksi	12,7	14
EU	12.00	Tüketici Güven Endeksi Nihai	-23,6	-23,6
US	14.00	MBA Mortgage Endeksi	-	4,2
US	15.30	Şirket Karları (Revize)	-	0,2
US	15.30	GSYH (Nihai)	-1,5	-1,5
US	15.30	GSYH Satışlar (Nihai)	-	-0,4
US	15.30	GSYH Tüketici Harcamaları (Nihai)	-	3,1
US	15.30	GSYH Deflator (Nihai)	8,1	8,1
US	15.30	Çekirdek PCE Fiyatları (Nihai)	5,1	5,1
US	15.30	PCE Fiyatları (Nihai)	-	7