



BIST ENDEKSLERİ

ENDEKSLER	KAPANIŞ	DEĞİŞİM (%)			
		GÜNLÜK	HAFTALIK	AYLIK	YILBAŞI İTİBARIYLA
XU100	2533	1,93	-0,38	-0,54	36,37
XU030	2777	2,10	-0,65	-2,15	37,11
XBANK	2179	5,20	2,16	4,09	36,58
XUSIN	4350	1,09	-2,50	-2,24	27,79
VİOP	2823	2,13	-1,24	-5,08	39,60

YÜKSELEN / DÜŞEN PAYLAR

YÜKSELEN			DÜŞEN		
PAY	KAPANIŞ	DEĞİŞİM (%)	PAY	KAPANIŞ	DEĞİŞİM (%)
BALAT	11,00	10,00	BRKO	1,44	-10,00
KUYAS	6,71	10,00	DOBUR	47,22	-8,22
ORMA	28,60	10,00	YGGYO	21,18	-5,36
OYYAT	72,25	9,97	RTALB	14,32	-4,66
IMASM	48,74	9,97	TDGYO	6,39	-4,20
FONET	14,68	9,96	BAYRK	5,58	-4,01
LIDFA	10,60	9,96	EUREN	25,04	-3,91
ULUUN	22,54	9,95	GLBMD	6,42	-3,60
SANEL	6,77	9,90	DOAS	77,00	-3,57
UFUK	80,90	9,77	SEKFK	5,77	-3,35

XU100

**DESTEK:2501-2469-2454****DİRENÇ:2549-2565-2596**

GENEL GÖRÜNÜM: BİST 100 endeksi, günü yüzde 1.93 artışla, 2,533.33 puandan kapattı. Gün içerisinde en düşük 2,485.82, en yüksek 2,533.33 puanı gören BİST 100 endeksi, bir önceki kapanışının 47.97 puan üzerine çıktı. Endeksin dolar bazında fiyatı ise 146.25\$ seviyesinde bulunuyor. Borsada sektörel ve ulusal endekslerin 58 tanesi günü yükselişle tamamlarken 3 tanesi ise günü düşüşle tamamladı. En çok değer kazanan endeks %7.15 artışla BİST MADENCİLİK endeksi olurken, en çok değer kaybeden endeks %0.59 kayıpla BİST TURİZM endeksi oldu. Borsada işlem gören hisse senetleri içerisinde endekse dahil olan toplam 100 hisselerin, 78 tanesi değer kazanırken, 21 tanesi ise değer kaybetti. BİST 100 endeksine dahil hisselerin işlem hacimleri toplamı 35,631,202 Bin TL (2,057,039 bin \$) oldu.

ABD Merkez Bankası Fed'in Çarşamba günü 75 baz puanlık faiz artışı yapması ve bundan sonraki süreçte gelen verilere göre gerekirse faiz artışının devam edeceğine dair açıklamalarda bulunulması sonrası piyasalarda resesyon endişesi artmaya başladı. ABD tahvil faizleri Fed'in kararlarının ardından sınırlı da olsa gerilerken, bazı varlıklarda getiri eğrisinin terse dönmesi ülke ekonomisinin resesyona girebileceğine işaret ediyor.

Bugün yurt içi tarafta Yabancı Turist Girişi (Yıllık) (May) ile Merkezi Hükümet Borç Stoku (May) verileri takip edilecek. Euro bölgesinde ise İnşaat Üretimi (aylık/yıllık) açıklanacakken Avrupa Merkez Bankası Başkanı Lagarde'ın konuşması da ayrıca gün içerisinde dikkatlerden kaçmayacak notlar arasında yer alacak. Abd piyasaları "Juneteenth Ulusal Bağımsızlık Günü" sebebi ile tüm gün kapalı olacak.

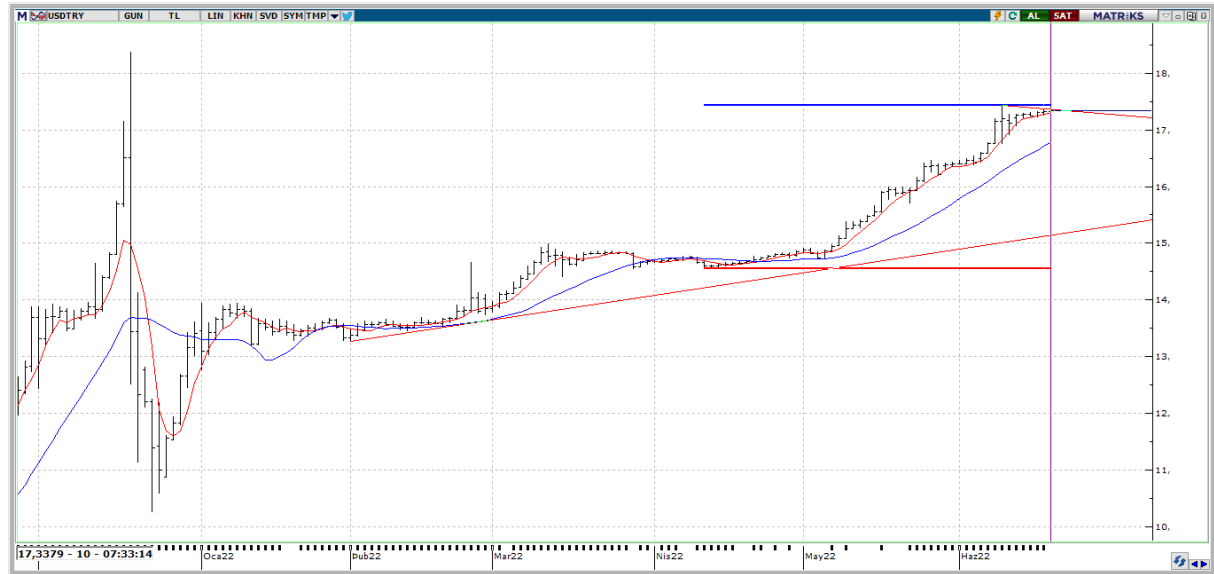
Bist100 endeksinin yeni haftaya kısmi alımlarla başlamasını bekliyoruz.

X30YV



VIOP 30 Endeks Haziran kontratı Cuma günü 2.753 - 2.834 fiyat aralığında işlem görerek günü 2.827 uzlaşma fiyatından tamamladı. Kontrattaki açık pozisyon sayısı 4.041 artarak 578.214 adet kontrat olarak gerçekleşti. Yukarıda 2850 ve 2880 direnç seviyeleri önemli olacakken olası düşüş eğiliminde ise 2770 ve 2740 destek seviyeleri ön plana çıkabilir.

USDTRY



USDTRY paritesinde gün içerisinde en düşük 17,3193 seviyesi görülürken en yüksek 17,3661 seviyesi test edildi. Yükseliş hareketlerinin devam etmesi halinde 17,4405 ve 17,5061 direnç seviyeleri takip edilebilir. Aşağı yönlü işlemlerin varlığında ise 17,1192-17,0551-16,9070 seviyeleri en önemli destek seviyeleri olarak karşımıza çıkabilir.

XAUUSD



XAUUSD tarafında en düşük \$1834,93 seviyesi görülürken, en yüksek \$1846,11 seviyesi test edildi. Yukarıda \$1859,28 ve 1871,30 seviyeleri en önemli direnç seviyeleri olarak karşımıza çıkabilir. Aşağıda ise \$1829,63 ve \$1805,18 destekleri ön plana çıkabilir.

EURUSD



EURUSD paritesinde en düşük 1,0474 seviyesi görülürken en yüksek 1,0532 seviyesi test edildi. İkili dip sonrası toparlanma çabası olursa şayet 1,0563 ve 1,0601 direnç seviyeleri takipte kalınabilir. Olası aşağı yönlü oluşabilecek işlemlerde ise 1,0444 ve 1,0399 destek seviyeleri takibimizde olacak.



EKONOMİK TAKVİM

ÜLKE	SAAT	VERİLER	BEKLENTİ	ÖNCEKİ
TR	10:00	Uluslararası Yatırım Pozisyonu (milyar usd)	-	-227.5
TR	10:00	Türkiye'nin Uluslararası Yükümlülükleri (milyar usd)	-	514.0
TR	11:00	Yabancı Ziyaretçiler (bin kişi)	-	2.574
EU	12:00	Euro bölgesi inşaat üretimi aylık	-	0.0
EU	12:00	Euro bölgesi inşaat üretimi yıllık	-	3.3
TR	17:30	Merkezi Yönetim Borç Stoku (milyar tl)	-	3.125.3
TR	17:30	Merkezi Yönetim İç Borç Stoku (milyar tl)	-	2.125.7
TR	17:30	Merkezi Yönetim Dış Borç Stoku (milyar usd)	-	109.5