



## BIST ENDEKSLERİ

ENDEKSLER	KAPANIŞ	DEĞİŞİM (%)			
		GÜNLÜK	HAFTALIK	AYLIK	YILBAŞI İTİBARIYLA
XU100	2485	-1,81	-2,27	-2,42	33,79
XU030	2719	-2,12	-2,70	-4,16	34,29
XBANK	2072	-2,08	-2,90	-1,06	29,83
XUSIN	4303	-1,57	-3,55	-3,29	26,41
VİOP	2767	-2,14	-3,20	-6,96	36,83

## YÜKSELEN / DÜŞEN PAYLAR

YÜKSELEN			DÜŞEN		
PAY	KAPANIŞ	DEĞİŞİM (%)	PAY	KAPANIŞ	DEĞİŞİM (%)
UFUK	73,70	10,00	FONET	13,35	-9,98
SANEL	6,16	10,00	MEGAP	5,85	-9,58
PRDGS	2,76	9,96	DOBUR	51,45	-6,45
YGGYO	22,38	9,92	PENTA	426,00	-6,37
TSGYO	4,89	9,89	DURDO	20,12	-5,89
LIDFA	9,64	9,55	SODSN	22,20	-5,53
EUREN	26,06	9,31	DOHOL	3,90	-5,11
TSPOR	4,50	9,22	OSTIM	1,72	-4,97
SELVA	8,27	9,10	CIMSA	35,20	-4,97
SEKFK	5,97	7,57	RTALB	15,02	-4,54

## XU100



**DESTEK:2455-2424-2380**

**DİRENC:2529-2574-2604**

**GENEL GÖRÜNÜM:** BİST 100 endeksi, günü yüzde 1.81 düşüyle, 2,485.36 puandan kapattı. Gün içerisinde en düşük 2,469.21, en yüksek 2,544.11 puanı gören BİST 100 endeksi, bir önceki kapanışının (45.75) puan altına indi. Endeksin dolar bazında fiyatı ise 143.50\$ seviyesinde bulunuyor.

Borsada sektörel ve ulusal endekslerin 6 tanesi günü yükselişle tamamlarken 55 tanesi ise günü düşüşle tamamladı. En çok değer kazanan endeks %3.92 artışla BIST SPOR endeksi olurken, en çok değer kaybeden endeks %3.09 kayıpla BIST MADENCİLİK endeksi oldu.

Borsada işlem gören hisse senetleri içerisinde endekse dahil olan toplam 100 hissenin, 23 tanesi değer kazanırken, 76 tanesi ise değer kaybetti. BİST 100 endeksine dahil hisselerin işlem hacimleri toplamı 36,074,127 Bin TL (2,082,910 bin \$) oldu.

ABD'de işsizlik maaşı başvuruları beklenenden az düştü. ABD Çalışma Bakanlığı, haftalık işsizlik maaşı başvurularına ilişkin verileri açıkladı. Buna göre, ülkede ilk kez işsizlik maaşı talebinde bulunanların sayısı, 11 Haziran ile biten haftada önceki haftaya kıyasla 3 bin kişi azalarak 229 bine indi.

Yurt içinde bugün Piyasa Katılımcıları Anketi notları takibimizde olacakken, Euro Bölgesi'nde İnşaat Üretimi (aylık/yıllık) ve TÜFE rakamları önem arz edecek. Abd tarafında ise Sanayi Üretimi, İmalat Üretimi ve Kapasite Kullanım Oranı takip edilecek önemli datalar arasında yer alıyor.

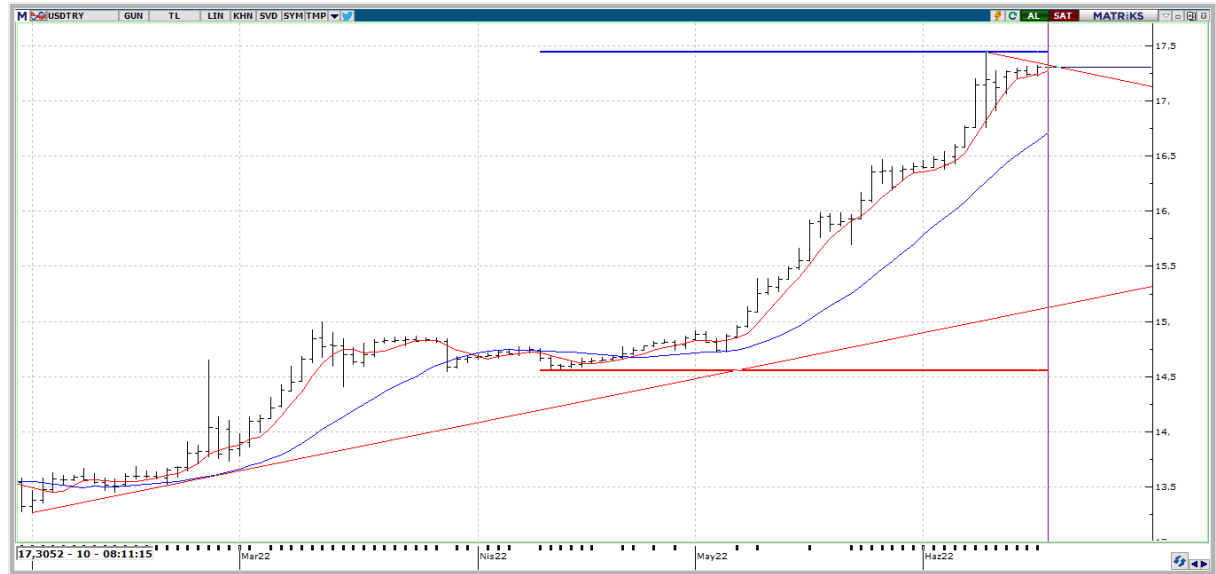
**Borsa İstanbul'un bu sabah yataya yakın pozitif bir başlangıç yapmasını öngörüyoruz.**

## X30YV



**VİOP 30 Endeks Haziran kontratı önceki 2.736 - 2.840 fiyat aralığında işlem görerek günü 2.764 uzlaşma fiyatından tamamladı. Kontrattaki açık pozisyon sayısı 3.346 azalarak 574.173 adet kontrat olarak gerçekleşti. Yukarıda 2800 ve 2850 direnç seviyeleri önemli olacakken olası düşüş eğiliminde ise 2730 ve 2700 destek seviyeleri önem arz edebilir.**

## USDTRY



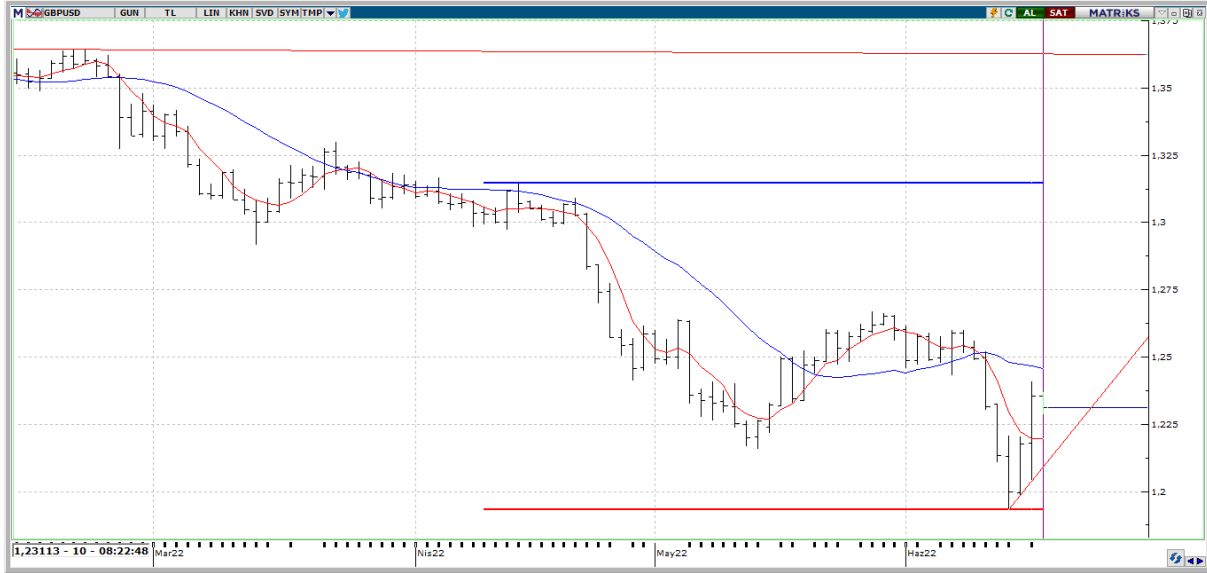
**USDTRY paritesinde gün içerisinde en düşük 17,2928 seviyesi görülürken en yüksek 17,3241 seviyesi test edildi. Yükseliş hareketlerinin devam etmesi halinde 17,4405 ve 17,5023 seviyeleri yukarı yönlü işlemlerde direnç seviyeleri olarak takip edilebilir. Olası TL lehine oluşabilecek fiyatlamlalarda ise 17,1192 ve 16,9070 seviyeleri destek oluşturabilir.**

## XAUUSD



**Ons Altın tarafında en düşük \$1841,73 seviyesi görülürken, en yüksek \$1855,58 seviyesi test edildi. Yükseliş hareketlerinin devamı sürecinde \$1859,28 ve 1871,30 seviyeleri direnç oluşturabilir. Aşağıda ise \$1837,54 ve \$1829,63 destekleri önem arz edebilir.**

## GBPUSD



**GBPUSD paritesinde en düşük 1,2285 seviyesi görülürken en yüksek 1,2369 seviyesi test edildi. Düşüş eğiliminin devamı sürecinde 1,2110 destek seviyesi aşağı yönlü kırılacak olursa 1,1933 dip seviyesi yeniden test edilebilir. Toparlanma girişimlerinde ise 1,2407 ile 1,2518 direnç seviyelerine dikkat çekilebilir**



## EKONOMİK TAKVİM

ÜLKE	SAAT	VERİLER	BEKLENTİ	ÖNCEKİ
TR	10:00	Yeni Kurulan Şirket Sayısı (adet)		10.571
TR	10:00	Kapanan Şirket Sayısı (adet)		2.162
EU	12:00	Euro bölgesi inşaat üretimi aylık		0,00
EU	12:00	Euro bölgesi inşaat üretimi yıllık		3,3
EU	12:00	EURO BÖLGESİ AB UYUMLU NİHAİ TÜFE (AYLIK DEĞİŞİM)		7,4
EU	12:00	EURO BÖLGESİ AB UYUMLU NİHAİ TÜFE (AYLIK DEĞİŞİM)		0,6
US	16:15	Sanayi üretimi		1,1
US	16:15	Önceki Sanayi üretimi revizesi		0,9
US	16:15	Kapasite kullanımı		79,0
US	15:15	Önceki Kapasite kullanımı revizesi		78,2