



BIST ENDEKSLERİ

ENDEKSLER	KAPANIŞ	DEĞİŞİM (%)			
		GÜNLÜK	HAFTALIK	AYLIK	YILBAŞI İTİBARIYLA
XU100	2572	1,23	-1,14	0,96	38,43
XU030	2838	1,13	-1,78	0,02	40,16
XBANK	2094	0,96	-2,62	0,00	31,21
XUSIN	4510	0,81	-1,55	1,36	32,50
VİOP	2918	-0,27	-2,02	-1,87	99,88

YÜKSELEN / DÜŞEN PAYLAR

YÜKSELEN			DÜŞEN		
PAY	KAPANIŞ	DEĞİŞİM (%)	PAY	KAPANIŞ	DEĞİŞİM (%)
TBORG	20,90	10,00	TSGYO	6,75	-10,00
RYSAS	9,04	9,98	OYYAT	68,85	-10,00
EUREN	19,65	9,96	ULUUN	20,08	-9,96
PGSUS	171,30	9,95	DAGHL	26,44	-9,95
FLAP	4,32	9,92	PENTA	402,00	-8,55
FONET	13,07	9,92	FORMT	1,57	-6,55
BRKO	1,04	9,47	MMCAS	2,40	-5,88
MAGEN	13,41	8,50	SEGYO	1,19	-5,56
DOCO	1.640,00	8,27	NTHOL	12,47	-4,37
BERA	12,83	8,00	EMNIS	21,04	-4,28

XU100

**DESTEK:2530-2458-2466****DİRENÇ:2594-2616-2658**

GENEL GÖRÜNÜM: BİST 100 endeksi, günü yüzde 1.23 artışla, 2,571.57 puandan kapattı. Gün içerisinde en düşük 2,511.36, en yüksek 2,575.28 puanı gören BİST 100 endeksi, bir önceki kapanışının 31.21 puan üzerine çıktı. Endeksin dolar bazında fiyatı ise 149.25\$ seviyesinde bulunuyor. Borsada sektörel ve ulusal endekslerin 51 tanesi günü yükselişle tamamlarken 10 tanesi ise günü düşüşle tamamladı. En çok değer kazanan endeks %4.44 artışla BIST ULAŞTIRMA endeksi olurken, en çok değer kaybeden endeks %3.30 kayıpla BIST ARACI KURUMLAR ENDEKSİ endeksi oldu. Borsada işlem gören hisse senetleri içerisinde endekse dahil olan toplam 100 hisselerin, 67 tanesi değer kazanırken, 29 tanesi ise değer kaybetti. BİST 100 endeksine dahil hisselerin işlem hacimleri toplamı 46,512,172 Bin TL (2,699,566 bin \$) oldu.

Hazine ve Maliye Bakanlığı Gelire Endekli Devlet İç Borçlanma Senedi ihraç edileceğini akşam saatlerinde resmi olarak duyurdu. Talep toplama 15 Haziran'dan itibaren yapılacak. BDDK, Tüketici Kredilerinde genel vade sınırını 50.000 - 100.000 lira arasında değişen tutarlar için 24 ay, 100.000 liranın üzerindeki tutarlar için 12 ay olarak belirledi. Hazine ve Maliye Bakanlığı resmi hesabından yayınlanan basın açıklamasında Borsa İstanbul nezdinde "Emtia Pazarı" kurulmuş olup, altın sertifikası ihracına ilişkin çalışmalara başlandığı açıklandı.

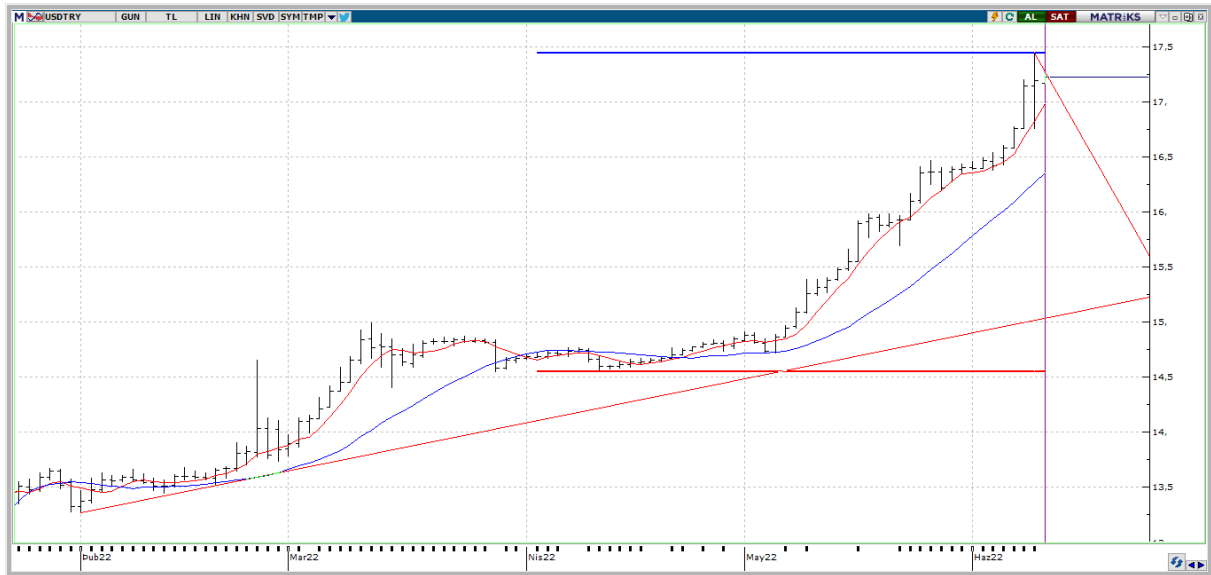
Yurt içinde İşsizlik Oranı açıklanacakken, ABD tarafında enflasyon verilerini takip edeceğiz. Borsa İstanbul'un ise yeni güne satıcılı bir başlangıç yapmasını öngörüyoruz.

X30YV



VIOP 30 Endeks Haziran kontratı dün 2.836 -2.939 fiyat aralığında işlem görerek günü 2.918 uzlaşma fiyatından tamamladı. Yukarıda 2930 ve 2950 direnç seviyeleri takip edilebilir. Düşüş eğiliminin devam etmesi durumunda ise 2850 ve 2800 destek seviyeleri önem arz edebilir.

USDTRY



USDTRY paritesi gün içerisinde en düşük 17,1631 seviyesi görülürken en yüksek 17,2750 seviyesi test edildi.17,4405 denemesinden sonra Bakanlıktan yapılan açıklamaların ardından 16,7545 seviyelerine kadar geri çekilme yaşansada yeni günde yeniden 17 TL üzeri bir fiyatlamaya görmekteyiz.TL lehine oluşabilecek fiyatlamalarda 16,7622 ve 16,5832 seviyeleri destek oluşturabilir.Yukarıda ise 17,4405, 17,5369, 17,6455 ve 17,9866 izlenebilir

XAUUSD



XAUUSD tarafında, en düşük \$1843,24 seviyesi görülürken, en yüksek \$1848,29 seviyesi test edildi. Yukarıda \$1874,03 seviyesi direnç oluşturacakken olası düşüş hareketlerinde ise \$1836,30 seviyesi destek konumunda görülebilir.

EURUSD



EURUSD paritesi, gün içerisinde gördüğü en yüksek seviye 1,0640 olurken en düşük 1,0611 seviyesi test edildi. Parite son 30 gün boyunca 1,0789 ile 1,0350 seviyeleri arasında fiyatlandı. Direnç olarak takip etmemiz gereken seviyeler 1,0653 – 1,0671 . Destek olarak ise 1,0616 – 1,0609 seviyeleri takipte kalınabilir.



EKONOMİK TAKVİM

ÜLKE	SAAT	VERİLER	BEKLENTİ	ÖNCEKİ
TR	10:00	İşsizlik Oranı	-	11.5%
TR	10:00	İhracat Birim Değer Endeksi (yıllık %)	-	10.7%
TR	10:00	İthalat Miktar Endeksi (yıllık %)	-	-2.2%
TR	10:00	İthalat Birim Değer Endeksi (yıllık %)	-	33.7%
TR	10:00	İhracat Miktar Endeksi (yıllık %)	-	8.2%
US	15:30	Consumer Price Index - CPI (Web Sourced) - Total CPI M/M ROUNDED (1 decimal place) SA % change	-	0.3
US	15:30	Consumer Price Index - CPI (Web Sourced) - CPI M/M Ex Food and Energy ROUNDED (1 decimal place) SA % change	-	0.6
US	15:30	Consumer Price Index - CPI (Web Sourced) - CPI Rate Year/Year NSA % change	-	8.3
US	15:30	Consumer Price Index - CPI (Web Sourced) - CPI Rate Ex Food and Energy Year/Year (core) NSA % change	-	6.2
US	15:30	Consumer Price Index - CPI (Web Sourced) - Current month seasonally adjusted monthly % change in energy prices	-	-2.7
US	15:30	Consumer Price Index - CPI (Web Sourced) - NSA Total CPI Index	-	289.109
US	15:30	Consumer Price Index - CPI (Web Sourced) - NSA Core CPI Index	-	290.846
US	15:30	Consumer Price Index - CPI (Web Sourced) - Owner's equivalent rents seasonally adjusted m/m percent change	-	0.5