



## BIST ENDEKSLERİ

| ENDEKSLER | KAPANIŞ | DEĞİŞİM (%) |          |       |                    |
|-----------|---------|-------------|----------|-------|--------------------|
|           |         | GÜNLÜK      | HAFTALIK | AYLIK | YILBAŞI İTİBARIYLA |
| XU100     | 2547    | 0,79        | 4,44     | 4,79  | 37,11              |
| XU030     | 2838    | 0,78        | 4,73     | 4,92  | 40,12              |
| XBANK     | 2094    | 1,78        | 4,32     | -0,54 | 31,21              |
| XUSIN     | 4450    | 0,90        | 4,12     | 6,47  | 30,72              |
| VIOP      | 2970    | 1,38        | 5,42     | 5,40  | 46,89              |

## YÜKSELEN / DÜŞEN PAYLAR

| YÜKSELEN |         |             | DÜŞEN |         |             |
|----------|---------|-------------|-------|---------|-------------|
| PAY      | KAPANIŞ | DEĞİŞİM (%) | PAY   | KAPANIŞ | DEĞİŞİM (%) |
| ALCAR    | 314,60  | 10,00       | AKFGY | 2,23    | -9,72       |
| MRGYO    | 1,54    | 10,00       | KZBGY | 70,00   | -9,62       |
| MZHLD    | 73,25   | 9,98        | BURCE | 25,16   | -8,11       |
| ESCOM    | 16,22   | 9,97        | AVGYO | 3,11    | -7,16       |
| SILVR    | 14,13   | 9,96        | LIDFA | 8,69    | -5,23       |
| BOSSA    | 57,00   | 9,93        | GLBMD | 6,34    | -4,80       |
| RYSAS    | 6,42    | 9,93        | FENER | 45,30   | -4,39       |
| OZRDN    | 11,74   | 9,93        | TUREX | 12,23   | -4,00       |
| METUR    | 4,44    | 8,03        | KAPLM | 61,50   | -3,91       |
| YAPRK    | 32,64   | 7,23        | KARSN | 6,99    | -3,85       |

## XU100

**DESTEK:2532-2516-2506****DİRENÇ:2557-2568-2583****GENEL GÖRÜNÜM:**

**BİST 100 endeksi, günü yüzde 0.79 artışla, 2,547.09 puandan kapattı. Gün içerisinde en düşük 2,527.72, en yüksek 2,553.51 puanı gören BİST 100 endeksi, bir önceki günün kapanışının 19.94 puan üzerine çıktı. Endeksin dolar bazında fiyatı ise 155.15\$ seviyesinde bulunuyor. Borsada işlem gören hisse senetleri içerisinde endekse dahil olan toplam 100 hisselerin, 61 tanesi değer kazanırken, 37 tanesi ise değer kaybetti. BİST 100 endeksine dahil hisselerin işlem hacimleri toplamı 57,024,951 Bin TL (3,473,509 bin \$) oldu.**

**Dün büyüme rakamlarını takip ettik. Türkiye ekonomisi ilk çeyrekte %7.3 büyüdü. Fransa'da ulusal tüketici fiyat endeksi ise Mayıs ayında yıllık yüzde 5,2 arttı. Euro Bölgesindeyse Mayıs ayında TÜFE yıllık bazda 8,1% olarak kayıtlara geçti. (Beklenti 7,7% Önceki 7,4%)**

**Bakan Nebati dün yaptığı bir konuşmada "Pozitif ayrılmaya devam edeceğimizi öngörüyoruz." dedi.**

**Bugün hem yurt içinde hem de yurt dışında İmalat PMI verisi açıklanacak. ABD'nin BM Büyükelçisi Greenfield'in , bugün Türkiye'yi ziyaret etmesi bekleniyor. OPEC+ toplantısı Perşembe günü gerçekleşecek. Cuma günü yurt içi tarafta TUFİ ve UFE verilerini takip edeceğiz.**

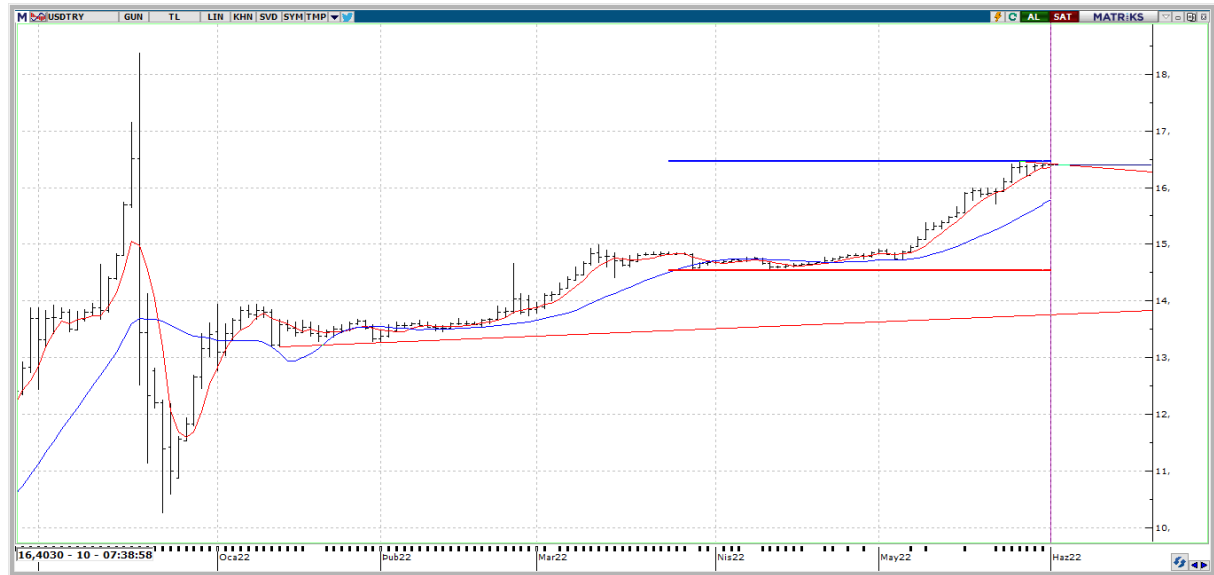
**Borsa İstanbul'un yeni güne pozitif bir başlangıç yapmasını bekliyoruz.**

## X30YV



**VİOP 30 Endeks Haziran kontratı, dünü 2968 uzlaşma fiyatından tamamladı. Kontrattaki açık pozisyon sayısı 3.607 artarak 566.132 adet kontrat olarak gerçekleşti. Yukarıda 3000 ve 3020 direnç seviyesini takip edeceğiz. Olası geri çekilmelerde ise 2920 ve 2870 destek seviyeleri takip edilebilir.**

## USDTRY



**USDTRY tarafında gün içerisinde en düşük 16,3998 seviyesi görülürken en yüksek 16,4169 seviyesi test edildi. Yukarı yönlü işlemlerin devam etmesi durumunda 16,4683 seviyesi kritik olacak. Olası aşağı yönlü fiyatlamalarda ise 16,3777 ve 16,2192 seviyeleri destek oluşturabilir.**

## XAUUSD



*Ons Altın tarafında gün içerisinde en yüksek \$1833,69 seviyesi görülürken en düşük \$1832,83 seviyesi test edildi. Bir miktar aşağı yönde gevşeyen değerli metalde düşüş eğilimi devam ederse \$1829,63 ve \$1814,81 seviyeleri yeniden gündeme taşınabilir. Yukarı yönlü işlemlerin devam etmesi halinde ise \$1853,85 ve \$1866,57 seviyeleri öne çıkabilir.*

## EURUSD



*EURUSD paritesinde bir miktar geri çekilmeye birlikte en düşük 1,0707 seviyesi görülürken en yüksek 1,0744 seviyesi test edildi. Yukarı yönlü işlemlerin devam etmesi halinde 1,0789 ve 1,0837 direnç seviyeleri önem atfedebilir. Olası düşüş eğiliminde ise 1,0692 ve 1,0643 seviyeleri izlenebilir.*



## EKONOMİK TAKVİM

| ÜLKE | SAAT  | VERİLER                                | BEKLENTİ | ÖNCEKİ |
|------|-------|--|----------|--------|
| TR   | 10:00 | Türkiye İmalat Sanayi PMI              | -        | 49.2   |
| EU   | 12:00 | Euro Bölgesi işsizlik oranı            | -        | 6.8    |
| TR   | 14:00 | İbrazında Karşılıksız Kalan Çek (adet) | -        | 4.454  |
| US   | 14:00 | MBA Haftalık bileşik piyasa endeksi    | -        | -1.2   |