



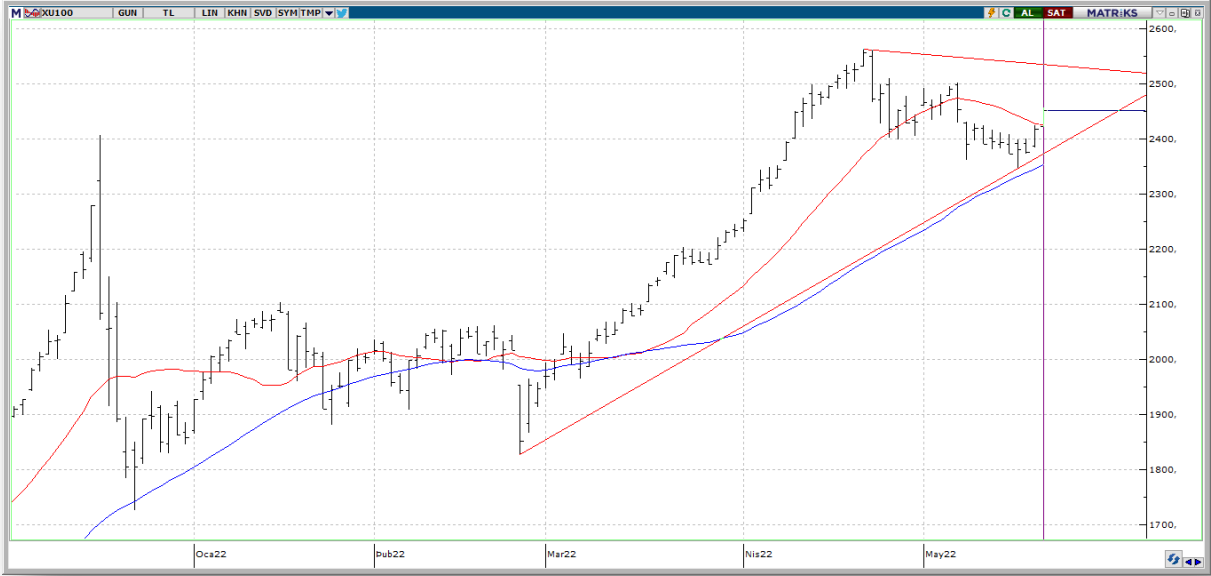
## BIST ENDEKSLERİ

| ENDEKSLER | KAPANIŞ | DEĞİŞİM (%) |          |       |                    |
|-----------|---------|-------------|----------|-------|--------------------|
|           |         | GÜNLÜK      | HAFTALIK | AYLIK | YILBAŞI İTİBARIYLA |
| XU100     | 2451    | 1,35        | 3,31     | 0,83  | 31,93              |
| XU030     | 2733    | 1,57        | 3,83     | 1,04  | 34,94              |
| XBANK     | 2034    | -0,01       | 0,34     | -3,38 | 27,46              |
| XUSIN     | 4275    | 1,42        | 3,60     | 2,30  | 25,59              |
| VIOP      | 2841    | 1,48        | 3,79     | 0,81  | 40,49              |

## YÜKSELEN / DÜŞEN PAYLAR

| YÜKSELEN |         |             | DÜŞEN |         |             |
|----------|---------|-------------|-------|---------|-------------|
| PAY      | KAPANIŞ | DEĞİŞİM (%) | PAY   | KAPANIŞ | DEĞİŞİM (%) |
| GESAN    | 26,18   | 10,00       | KZBGY | 75,15   | -9,95       |
| MPARK    | 33,24   | 9,99        | NUGYO | 5,00    | -9,91       |
| KARSN    | 6,40    | 9,97        | MEPET | 3,67    | -9,83       |
| UFUK     | 38,62   | 9,97        | MMCAS | 2,49    | -6,39       |
| RODRG    | 16,00   | 9,97        | HUNER | 2,57    | -5,51       |
| POLHO    | 4,89    | 9,89        | LINK  | 31,64   | -4,64       |
| LIDFA    | 9,11    | 9,89        | EMKEL | 2,37    | -4,44       |
| DAGHL    | 29,72   | 9,83        | EMNIS | 22,50   | -4,17       |
| ARCLK    | 8,25    | 9,21        | GLCVY | 13,28   | -3,91       |
| OYYAT    | 77,90   | 8,95        | DERIM | 5,02    | -3,78       |

## XU100

**DESTEK:2429-2407-2394****DİRENÇ:2464-2477-2498**

**GENEL GÖRÜNÜ:** BİST 100 endeksi, günü yüzde 1.35 artışla, 2,450.84 puandan kapattı. Gün içerisinde en düşük 2,421.15, en yüksek 2,455.73 puanı gören BİST 100 endeksi, dünkü kapanışının 32.74 puan üzerine çıktı. Endeksin dolar bazında fiyatı ise 149.46\$ seviyesinde bulunuyor. Borsada işlem gören hisse senetleri içerisinde endekse dahil olan toplam 100 hisselerin, 73 tanesi değer kazanırken, 23 tanesi ise değer kaybetti. BİST 100 endeksine dahil hisselerin işlem hacimleri toplamı 39,163,655 Bin TL (2,388,392 bin \$) oldu.

**Abd işsizlik başvuruları 210000 kişi olarak kayıtlara geçti.(beklenti: önceki:218000 ) İşsizlik maaşı başvuruları beklenenden fazla düştü. ABD'de ilk kez işsizlik maaşı başvurusunda bulunanların sayısı, 21 Mayıs ile biten haftada 210 bine gerileyerek beklentilerin üzerinde düşüş gösterdi.**

**Yurt içi tarafta düm TCMB'nin faiz kararını takip ettik. Sabit bırakılan politika faizi %14 olarak kalmaya devam edecek. PPK toplantı kararında etkisi artan jeopolitik risklere, enerji maliyeti artışlarına, güçlü negatif arz şoklarına, fiyat istikrarının sürdürülebilir bir şekilde kurumsallaşması ve liralasma stratejisinin kararlılıkla uygulamaya devam edeceği vurgulanmıştır.**

**Bugün ise Yurt içinde önemli bir veri akışı bulunmazken, ABD'de Kişisel Gelir ve Kişisel Tüketim Harcamaları açıklanacak. Moody's'in bugün Türkiye'nin not görünümünü açıklamasını bekliyoruz**

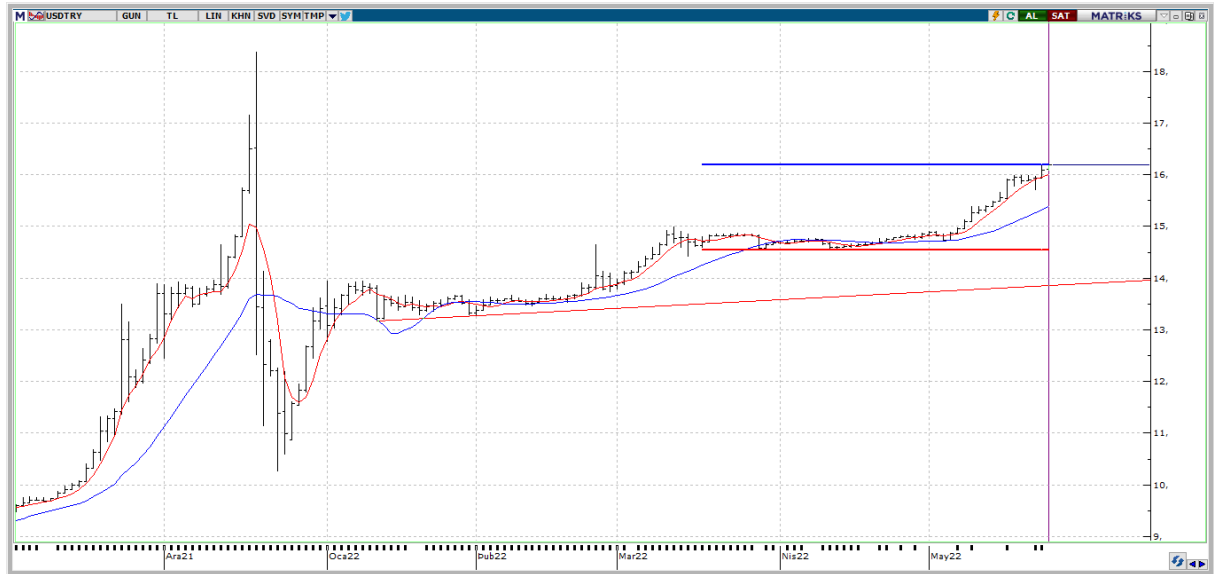
**Borsa İstanbul'un haftanın son işlem gününe pozitif bir başlangıç yapmasını bekliyoruz.**

## X30YV



**VIOP 30 Endeks Haziran kontratı, dünü 2838 uzlaşma fiyatından tamamladı. Kontrattaki açık pozisyon sayısı 5.767 artarak 546.746 adet kontrat olarak gerçekleşti. Yukarıda dün de vurgu yaptığımız 2840 direncine yaklaşan endekste 2870 direnç seviyesini takip edeceğiz. Olası geri çekilmelerde ise 2800 ve 2770 destek seviyeleri önem arz edebilir.**

## USDTRY



**Dolar TL tarafında dün PPK kararı sonrasında aşağı yön söz konusuydu. Bir miktar geri çekilen kurda en düşük 16,3340 seviyesi görülürken en yüksek 16,3899 seviyesi test edildi. Yukarıda 16,5187 ve 17,1540 seviyeleri gündemimizde olabilir. Olası TL lehine fiyatlamalarda ise 16,1692 ve 16,0984 destek seviyeleri dikkat çekebilir.**

## XAUUSD



**Değerli metalde gün içerisinde en yüksek \$1856,53 seviyesi görülürken gün içerisinde en düşük \$1848,01 seviyesi test edildi. Aşağı yönlü işlemlerin ağırlık kazanması durumunda \$1829,63 ve \$1800,00 seviyelerini yeniden takip edeceğiz. Yukarı yönlü işlemlerin devam etmesi halinde ise \$1881,15 ve \$1897,26 seviyelerini takip edeceğiz.**

## EURUSD



**EURUSD paritesinde gün içerisinde en düşük 1,0723 seviyesi görülürken en yüksek 1,0766 seviyesi test edildi. Yukarı yönlü işlemlerin ağırlık kazanması durumunda 1,0770 ve 1,0795 direnç seviyesini takip edeceğiz. Düşüş eğiliminin devam etmesi halinde ise 1,0644 ve 1,0608 seviyeler takibimizde olacak.**



## EKONOMİK TAKVİM

| ÜLKE | SAAT  | VERİLER                                   | BEKLENTİ | ÖNCEKİ |
|------|-------|---|----------|--------|
| US   | 15:30 | kişisel gelirler                          | -        | 0,5    |
| US   | 15:30 | Kişisel tüketim harcamaları (dolar)       | -        | 1,1    |
| US   | 15:30 | Çekirdek PCE fiyat endeksi aylık değişim  | -        | 0,3    |
| US   | 15:30 | PCE fiyat endeksi yıllık değişim          | -        | 6,6    |
| US   | 15:30 | Çekirdek PCE fiyat endeksi yıllık değişim | -        | 5,2    |