



BIST ENDEKSLERİ

ENDEKSLER	KAPANIŞ	DEĞİŞİM (%)			
		GÜNLÜK	HAFTALIK	AYLIK	YILBAŞI İTİBARIYLA
XU100	2431	0,09	-1,70	8,83	30,84
XU030	2704	-0,09	-2,20	9,18	33,55
XBANK	2105	-0,56	-0,15	21,03	31,92
XUSIN	4179	1,07	-1,80	6,40	22,77
XMADN	2661	2,86	2,86	10,42	55,63

YÜKSELEN / DÜŞEN PAYLAR

YÜKSELEN			DÜŞEN		
PAY	KAPANIŞ	DEĞİŞİM (%)	PAY	KAPANIŞ	DEĞİŞİM (%)
ARENA	14,30	10,00	LIDER	22,86	-10,00
CEMTS	25,96	10,00	BASGZ	14,61	-9,98
EGSER	23,76	10,00	FORMT	1,39	-8,55
OYAYO	7,81	10,00	DAGHL	23,48	-6,60
YUNSA	24,74	9,96	TKFEN	19,65	-6,34
UFUK	31,38	9,95	TCELL	21,64	-6,32
KNFRT	5,14	9,83	DITAS	28,70	-6,09
MERKO	3,70	9,79	PNSUT	25,02	-4,94
CRDFA	2,50	9,65	ACSEL	44,74	-4,77
SERVE	27,30	9,20	ENJSA	14,09	-4,21

XU100

**DESTEK:2405-2375-2350****DİRENÇ:2453-2464-2499**

GENEL GÖRÜNÜM: BİST 100 endeksi, günü yüzde 0.09 artışla, 2,430.55 puandan kapattı. Gün içerisinde en düşük 2,404.69, en yüksek 2,442.79 puanı gören BİST 100 endeksi, bir önceki gün kapanışının 2.13 puan üzerine çıktı. Endeksin dolar bazında fiyatı ise 164.10\$ seviyesinde bulunuyor. Borsada sektörel ve ulusal endekslerin 49 tanesi günü yükselişle tamamlarken 12 tanesi ise günü düşüşle tamamladı. En çok değer kazanan endeks %4.19 artışla BİST TEKSTİL, DERİ endeksi olurken, en çok değer kaybeden endeks %5.71 kayıpla BİST İLETİŞİM endeksi oldu. Borsada işlem gören hisse senetleri içerisinde endekse dahil olan toplam 100 hisselerin, 62 tanesi değer kazanırken, 36 tanesi ise değer kaybetti. BİST 100 endeksine dahil hisselerin işlem hacimleri toplamı 34,908,650 Bin TL (2,356,813 bin \$) oldu.

ABD Merkez Bankası (Fed), beklentiler dahilinde politika faizini 50 baz puan artırarak %0,75-1,00 aralığına taşıdı. Banka, salgın döneminde yaklaşık 9 trilyon dolara ulaşan bilançosunu 1 Haziran'da küçültmeye başlayacak. İlk etapta hazine tahvillerinde aylık 30 milyar dolar ve ipoteye dayalı menkul kıymetlerde 17,5 milyar dolar azaltılacağı kaydedildi. İlk 3 ayın ardından bilanço küçültmede aylık miktarın hazine tahvilleri için 60 milyar dolar ve ipoteye dayalı menkul kıymetler için 35 milyar dolara yükseltileceği aktarıldı.

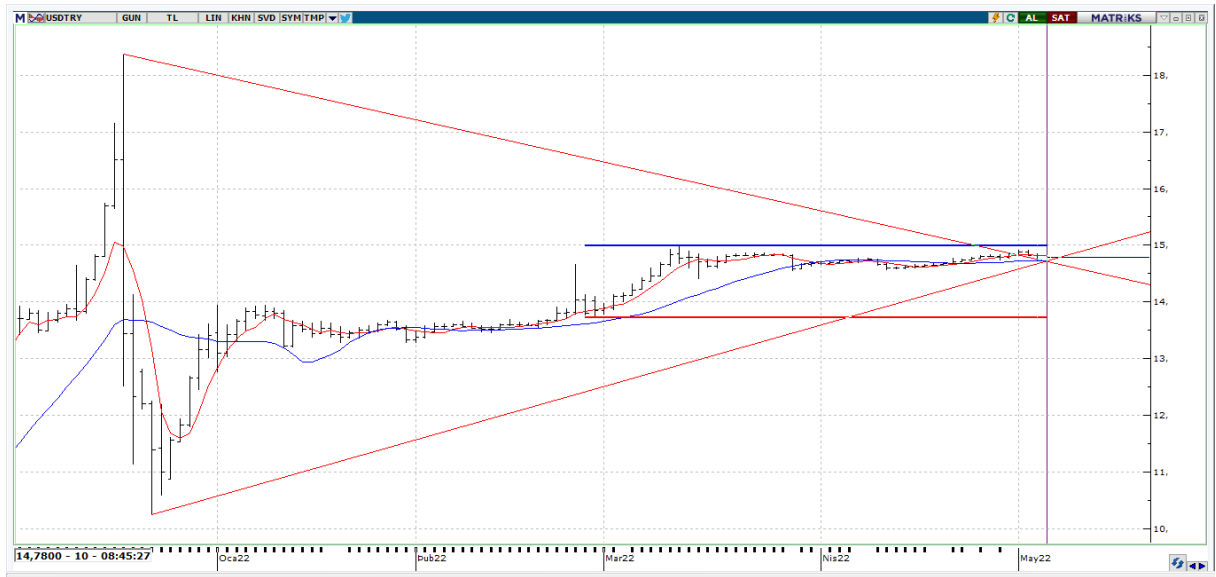
Bugün yurt içi tarafta Yurtiçi Üretici Fiyatları Endeksi (Yıllık/Aylık) , Tüketici Fiyatları Endeksi (Yıllık/Aylık) ile Türkiye İmalat Sanayi PMİ rakamları önemli sayılacak veriler arasında. Borsa İstanbul'un yeni güne pozitif bir başlangıç yapmasını bekliyoruz.

X30YV



VIOP 30 Endeks Haziran kontratı, Cuma gününü 2813 uzlaşma fiyatından tamamladı. Kontrattaki açık pozisyon sayısı 21.157 artarak 408.571 adet kontrat olarak gerçekleşti. Yukarıda 2850 ve 2875 direnç seviyelerini takip edeceğiz. Olası geri çekilmelerde ise 2780 ve 2740 destek noktalarını önemsiyoruz.

USDTRY



Dolar/TL tarafındaki işlemlerde 14,71 - 14,78 arası bir fiyatlama görüldü. Yatay bandın yukarı yönlü kırılımlında 14,80 ve 14,91 dirençleri önem kazanabilir. Olası TL lehine oluşabilecek fiyatlamalarda ise 14,68 ve 14,55 destek konumunda.

XAUTRY



GAUTRY- FED dün akşam yaptığı toplantı sonrası faiz oranını 50 baz artırarak politika faizini %1.0'e yükseltti. Karar sonrası 886 TL seviyesini test eden altın 902 düzeyine kadar yükseldi. Yükselişin devamında 905 ve 916 TL takip edilebilir. Geri çekilmelerde ise 884 TL seviyesi kanalın alt bant desteğini oluşturabilir.

EURUSD



EURO/DOLAR paritesi 1,0643 ile 1,0604 arası bir fiyatlama seyrinde. Düşüş eğiliminin devamında 1,0550 ve 1,0471 desteği önemli seviye olarak karşımıza çıkabilecekken olası toparlanma çabasında ise 1,0695 ve 1,0739 seviyeleri direnç konumunda.



EKONOMİK TAKVİM

ÜLKE	SAAT	VERİLER	BEKLENTİ	ÖNCEKİ
TR	10:00	Yurtiçi Üretici Fiyatları Endeksi (Yıllık)	-	114.97%
TR	10:00	Tüketici Fiyatları Endeksi (aylık %)	-	5.46%
TR	10:00	Yurt İçi Üretici Fiyatları Endeksi (aylık %)	-	9.19%
TR	10:00	Tüketici Fiyatları Endeksi (yıllık %)	-	61.14%
TR	10:00	Türkiye İmalat Sanayi PMİ	-	49.4
TR	11:00	TİM Verilerine göre İhracat (milyon \$, aylık)	-	22.708
TR	14:00	İbrazında Karşılıksız Kalan Çek (adet)	-	7.635
UK	14:00	FAİZ KARARI	1	0,75
US	15:30	İlk İşsizlik Başvuruları	-	180000
US	15:30	İşsizlik Başvuruları 4 Haftalık Ortalama	-	179750
US	15:30	Devam Eden İşsizlik Başvuruları	-	1408000
US	15:30	İşgücü Maliyetleri (Geçici)	-	0,9
US	15:30	İşgücü Verimliliği (Geçici)	2,3	6,6