



BIST ENDEKSLERİ

ENDEKSLER	KAPANIŞ	DEĞİŞİM (%)			
		GÜNLÜK	HAFTALIK	AYLIK	YILBAŞI İTİBARIYLA
XU100	2451	1,37	-0,85	9,77	31,96
XU030	2745	1,51	-0,73	10,82	35,56
XBANK	2128	0,37	0,93	22,34	33,35
XUSIN	4181	1,47	-1,77	6,43	22,81
VIOP	2750	1,79	-0,02	8,57	26,79

YÜKSELEN / DÜŞEN PAYLAR

YÜKSELEN			DÜŞEN		
PAY	KAPANIŞ	DEĞİŞİM (%)	PAY	KAPANIŞ	DEĞİŞİM (%)
UFUK	25,96	10,00	DAGHL	27,92	-9,99
LIDER	23,56	9,99	EUHOL	2,55	-9,89
EPLAS	19,26	9,99	SAFKR	7,09	-9,45
ACSEL	47,42	9,97	SILVR	7,68	-9,43
PKART	17,11	9,96	TSPOR	5,31	-8,76
MZHLD	39,78	9,95	SERVE	25,10	-8,06
ETILR	8,84	9,95	KLSYN	2,09	-6,70
KAPLM	71,35	9,94	EDATA	14,40	-6,25
BAKAB	23,24	9,93	UTPYA	12,00	-5,73
OTTO	37,24	9,85	DAPGM	27,70	-5,46

XU100

**DESTEK:2400-2350-2303****DİRENÇ:2471-2500-2535****GENEL GÖRÜNÜM:**

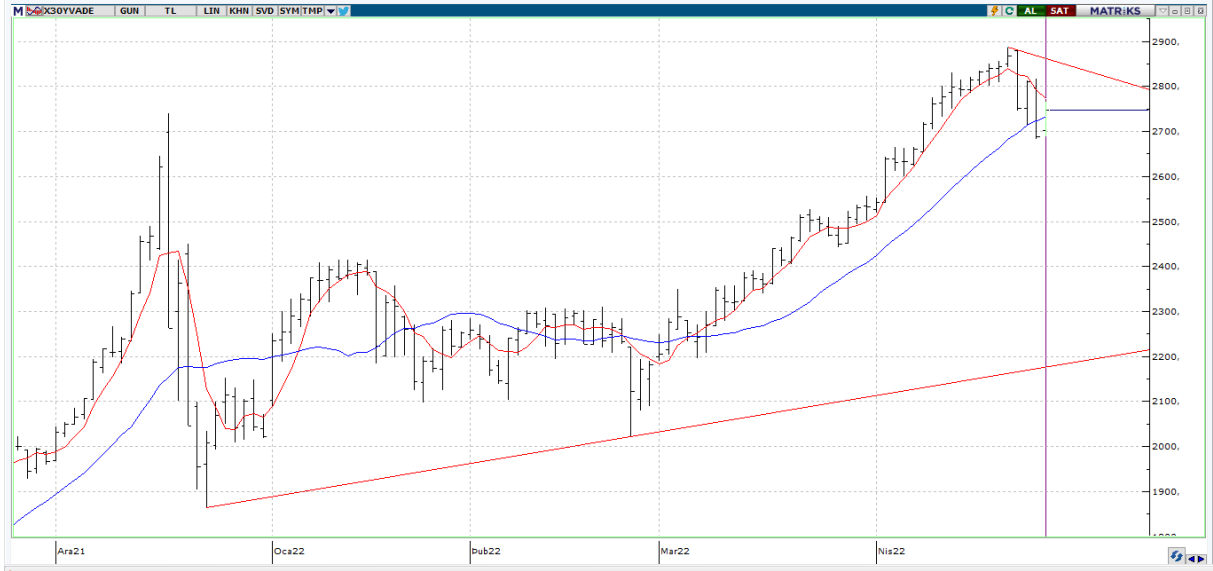
BİST 100 endeksi, günü yüzde 1.37 artışla, 2,451.43 puandan kapattı. Gün içerisinde en düşük 2,398.90, en yüksek 2,453.88 puanı gören BİST 100 endeksi, dünkü kapanışının 33.13 puan üzerine çıktı. Endeksin dolar bazında fiyatı ise 165.38\$ seviyesinde bulunuyor. Borsada sektörel ve ulusal endekslerin 43 tanesi günü yükselişle tamamlarken 18 tanesi ise günü düşüşle tamamladı. En çok değer kazanan endeks %3.28 artışla BIST ULAŞTIRMA endeksi olurken, en çok değer kaybeden endeks %3.11 kayıpla BIST SPOR endeksi oldu. Borsada işlem gören hisse senetleri içerisinde endekse dahil olan toplam 100 hissenin, 60 tanesi değer kazanırken, 38 tanesi ise değer kaybetti. BİST 100 endeksine dahil hisselerin işlem hacimleri toplamı 40,681,020 Bin TL (2,744,471 bin \$) oldu.

Bist100 endeksinin teknik olarak 2450 seviyesinin üzerinde kapatması olumlu sayılabilecek bir tavır. 2471 ve 2500 seviyeleri en yakın güçlü direnç konumunda. Olası düşüş ihtimalinde ise yeniden 2400 seviyesini takibe alabiliriz.

TCMB II. Enflasyon Raporu Toplantısı bugün yapılacak. Ayrıca Cumhurbaşkanı Erdoğan, bugün ve yarın Suudi Arabistan'ı ziyaret edecek. Euro bölgesi Tüketici Güven Endeksi Nihai, Abd tarafında ise GSYH (Geçici) ile İlk İşsizlik Başvuruları önemli sayılabilecek datalar arasında.

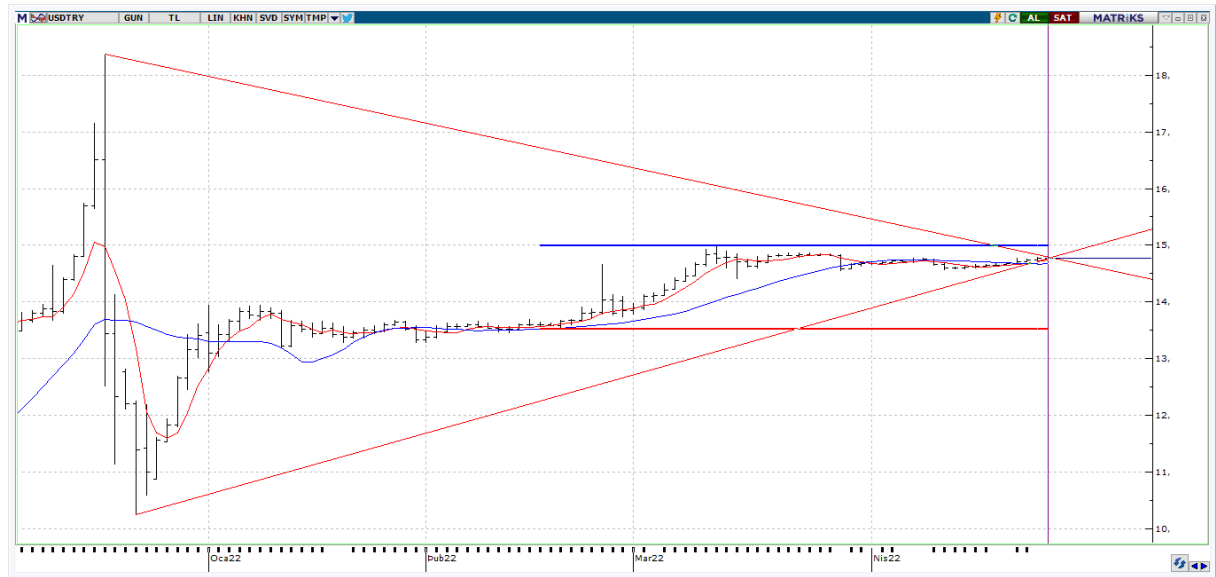
Borsa İstanbul'un yeni güne pozitif bir başlangıç yapmasının bekliyoruz.

X30YV



VIOP 30 Endeks Nisan kontratı, dünü 2748 uzlaşma fiyatından tamamladı. Kontrattaki açık pozisyon sayısı 130.867 azalarak 160.334 adet kontrat olarak gerçekleşti. Yukarıda 2780 ve 2800 direnç seviyelerini takip edeceğiz. Olası geri çekilmelerde ise 2730 ve 2700 destek noktalarını önemsiyoruz.

USDTRY



Dolar/TL kuru dünkü işlemlerde 14,79 - 14,83 arası bir fiyatlamaya görüldü. DXY endeksinin yükselişi de kurdaki hareketliliği yukarı yönlü destekleyebilir. Kurda 14,83 – 14,99 direnç seviyeleri takibimizde olacakken olası TL lehine fiyatlamalarda ise 14,74 desteği altında 14,65 - 14,53 seviyeleri izlenebilir.

XAUTRY



Gram Altın tarafında, en düşük 902 TL, en yüksek 908 TL'yi gören standart altının gram fiyatı, önceki gün kapanışa göre yüzde 0,5 azalarak 905 bin liradan tamamladı. Görülen geri çekilme ile birlikte 900 TL altında 885 TL önem arz edecekken olası 900 TL üzeri fiyatlamalarda 926 TL yeniden hedef haline gelebilir.

GBPUSD



GBPUSD paritesinde hafta başından bugüne %-2,13 düşüş, yılbaşından bu yana ise %-7,16 değer kaybı söz konusu. DXY endeksinin de güç kazanmasıyla birlikte düşüş eğiliminin bir müddet daha devam etmesi halinde 1.2527 altında 1.2501 ve 1.2450 destekleri izlenebilir. Olası toparlanmada 1.2600 üzerinde 1.2838 ve 1.2998 direnç seviyeleri takibimizde olacak.



EKONOMİK TAKVİM

ÜLKE	SAAT	VERİLER	BEKLENTİ	ÖNCEKİ
EU	12:00	İş Dünyası Ortam Endeksi	-	1,67
EU	12:00	Ekonomik Güven Endeksi	108	108,5
EU	12:00	Sanayi Güven Endeksi	9,5	10,4
EU	12:00	Hizmet Güven Endeksi	14,2	14,4
EU	12:00	Tüketici Güven Endeksi Nihai	-16,9	-16,9
US	15:30	GSYH (Geçici)	1,1	6,9
US	15:30	GSYH Satışlar (Geçici)	-	1,5
US	15:30	GSYH Tüketici Harcamaları (Geçici)	-	2,5
US	15:30	GSYH Deflator (Geçici)	7,3	7,1
US	15:30	Çekirdek PCE Fiyatları (Geçici)	5,4	5
US	15:30	PCE Fiyatları (Geçici)	-	6,4
US	15:30	İlk İşsizlik Başvuruları	180000	184000
US	15:30	İşsizlik Başvuruları 4 Haftalık Ortalama	-	177250
US	15:30	Devam Eden İşsizlik Başvuruları	1403000	1417000
US	18:00	KC Fed İmalat Endeksi	-	46
US	18:00	KC Fed Bileşik Endeksi	-	37