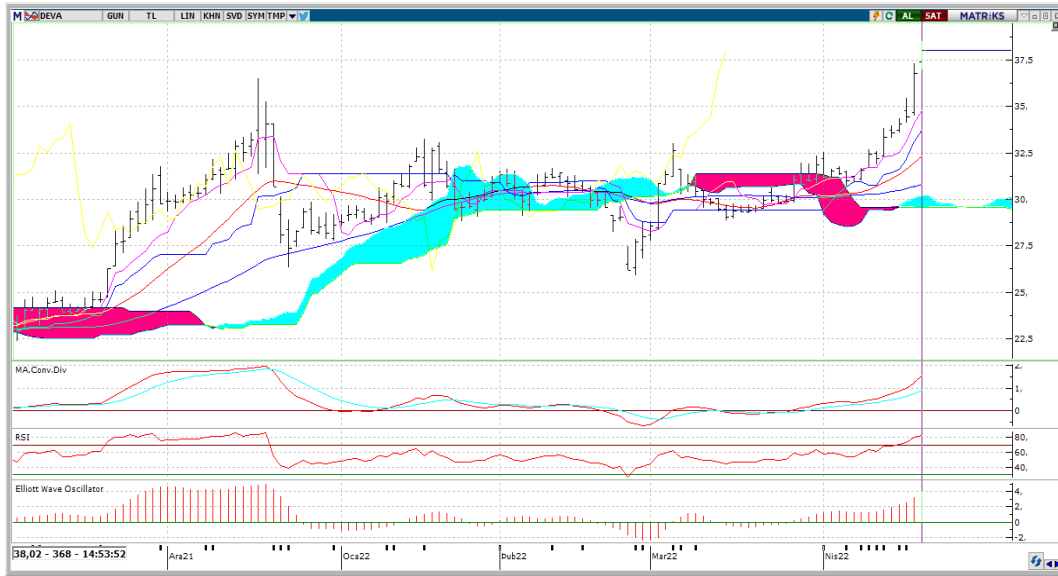


DEVA

FİYATBİLGİLERİ

| | |
|--------------------|-------|
| KAPANIŞ (TL) | 37.56 |
| GÜNLÜK GETİRİ(%) | 2.07 |
| HAFTALIK GETİRİ(%) | 12.66 |
| AYLIK GETİRİ(%) | 27.84 |
| YILLIK GETİRİ(%) | 31.77 |
| EN DÜŞÜK | 36,96 |
| EN YÜKSEK | 38,50 |
| DİRENÇ 1 | 38,39 |
| DİRENÇ 2 | 39,21 |
| PİVOT NOKTASI | 36,67 |
| DESTEK 1 | 36,85 |
| DESTEK 2 | 36,13 |



Teknik Yorum:

Son 6 gündür sürekli yükselen fiyat dikkat çekici. Ancak işlem hacmi tarafından henüz teyit edilmiş değil. Osilatörler' in genelde aşırı alım bölgesinde olması hissenin fazla yükseldiği şeklinde değerlendirilebilir. Hisse kısa-orta vade hareketli ortalamalarının üzerinde seyrediyor.



DEVA

| BİLANÇO | 2020/12 | 2021/12 | (%) |
|----------------------------------|------------------|------------------|-------|
| DÖNEN VARLIKLAR | 1,949,037,953.00 | 3,373,444,633.00 | 73.08 |
| DURAN VARLIKLAR | 1,138,877,550.00 | 1,706,487,244.00 | 49.84 |
| TOPLAM VARLIKLAR | 3,087,915,503.00 | 5,079,931,877.00 | 64.51 |
| KISA VADELİ YÜKÜMLÜLÜKLER | 987,419,630.00 | 1,632,487,265.00 | 65.33 |
| TOPLAM UZUN VADELİ YÜKÜMLÜLÜKLER | 466,113,319.00 | 719,667,767.00 | 54.40 |
| TOPLAM YÜKÜMLÜLÜKLER | 1,453,532,949.00 | 2,352,155,032.00 | 61.82 |
| TOPLAM ÖZKAYNAKLAR | 1,634,382,554.00 | 2,727,776,845.00 | 66.90 |
| ANA ORTAKLIĞA AİT ÖZKAYNAKLAR | 1,634,382,554.00 | 2,727,776,845.00 | 66.90 |
| TOPLAM KAYNAKLAR | 3,087,915,503.00 | 5,079,931,877.00 | 64.51 |

GELİR TABLOSU

| BRÜT SATIŞLAR | | | |
|-------------------------------|------------------|------------------|-------|
| HASILAT | 1,863,328,501.00 | 2,330,367,791.00 | 25.06 |
| BRÜT KAR (ZARAR) | 1,010,863,934.00 | 1,359,128,983.00 | 34.45 |
| FAALİYET GİDERLERİ (-) | 393,268,808.00 | 543,369,603.00 | 38.17 |
| NET ESAS FAALİYET KARI/ZARARI | 617,595,126.00 | 815,759,380.00 | 32.09 |
| DÖNEM KARI (ZARARI) | 651,448,684.00 | 1,170,087,476.00 | 79.61 |

PİYASA ÇARPANLARI

| | | | |
|----------------|-------|---------------------|---------------|
| FK | 6,47 | FD ADET | 35.532.908 |
| FK SEKTÖREL | 16,48 | FD ORAN | %17,76 |
| PD/DD | 2,77 | PİYASA DEĞERİ | 7.556.728.692 |
| PD/DD SEKTÖREL | 5,43 | NAKİT NET TEMETTÜ | 27.002.604 |
| PD/FAVÖK | 8,39 | TEMETTÜ VERİMLİLİĞİ | 0,36 |
| PD/EFK | 9,21 | ÖZSERMAYE | 2.727.776.845 |
| DEFTER DEĞERİ | 13,64 | SERMAYE | 200.019.288 |

PERFORMANS ÖLÇÜTLERİ

| | | | |
|----------|--------|----------|--------|
| BETA * | 0,78 | CCI | 192.16 |
| SHARPE * | 0,0948 | MOMENTUM | 119.20 |
| ALFA * | 0,19 | RSI | 81.97 |
| TREYNOR* | 0,35 | MACD | ☺1.40 |

BİLANÇO VERİLERİ

| | |
|---------------------|---------------|
| FD ADET | 35.532.908 |
| FD ORAN | %17,76 |
| PİYASA DEĞERİ | 7.556.728.692 |
| NAKİT NET TEMETTÜ | 27.002.604 |
| TEMETTÜ VERİMLİLİĞİ | 0,36 |
| ÖZSERMAYE | 2.727.776.845 |
| SERMAYE | 200.019.288 |

GÖSTERGELER

| | |
|----------|--------|
| CCI | 192.16 |
| MOMENTUM | 119.20 |
| RSI | 81.97 |
| MACD | ☺1.40 |

Kaynak: FİNNET Analiz Expert / Hisse Expert

*Son 100 veri baz alınmıştır.