



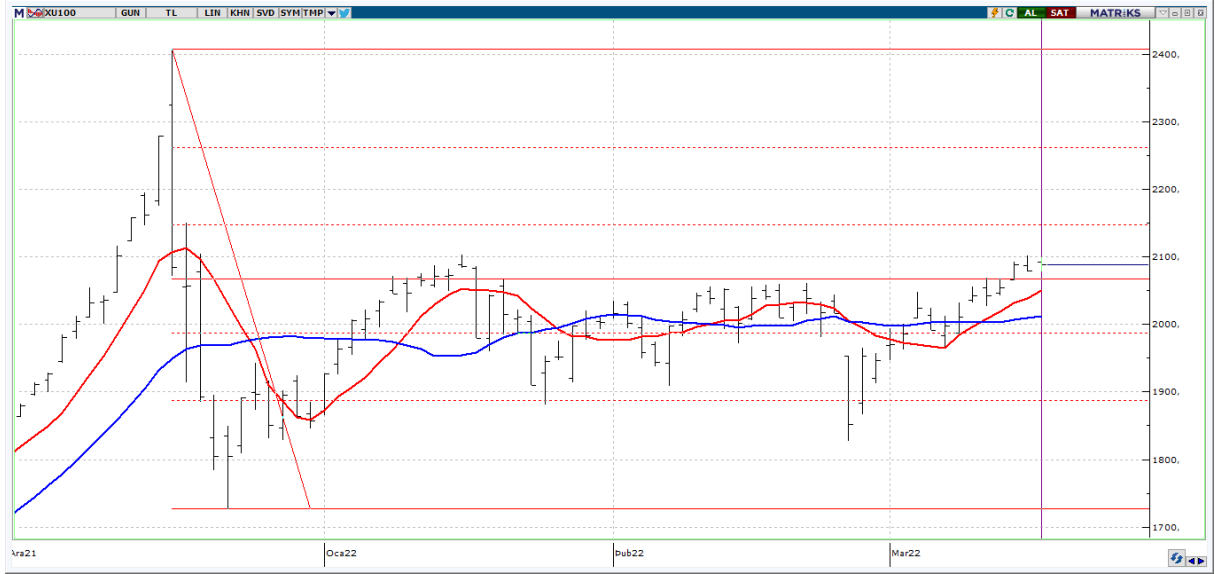
## BIST ENDEKSLERİ

ENDEKSLER	KAPANIŞ	DEĞİŞİM (%)			
		GÜNLÜK	HAFTALIK	AYLIK	YILBAŞI İTİBARIYLA
XU100	2088	0,45	1,70	7,33	12,44
XU030	2340	0,36	1,63	7,01	15,54
XBANK	1688	0,14	1,99	5,39	5,79
XUSIN	3745	0,43	1,22	7,08	10,01
XUMAL	1890	0,51	2,76	7,34	7,76

## YÜKSELEN / DÜŞEN PAYLAR

YÜKSELEN			DÜŞEN		
PAY	KAPANIŞ	DEĞİŞİM (%)	PAY	KAPANIŞ	DEĞİŞİM (%)
KENT	177,20	9,99	ORCAY	23,10	-9,98
PKENT	436,90	9,99	PENTA	315,00	-5,91
GZNMİ	25,22	9,94	PEKGY	0,96	-5,88
AYEN	10,97	9,92	FRIGO	2,67	-4,64
YEOTK	57,05	9,92	FENER	26,66	-4,51
OYLUM	4,90	9,87	ULUUN	8,90	-4,30
KRSTL	6,09	9,14	AVGYO	2,90	-4,29
YUNSA	17,41	7,94	CASA	103,00	-3,74
SANFM	30,60	7,37	BJKAS	3,40	-3,68
EDATA	20,20	6,88	TSPOR	5,53	-3,49

## XU100



**DESTEK: 2065-2050-2010**

**DİRENÇ: 2103-2123-2147**

### GENEL GÖRÜNÜM :

**Bist100 endeksi %0,45 yükselerek 2088,80 puan seviyesinde günü noktaladı. Yükseliş hareketinin devam etmesi durumunda 2103 ve 2123 direnç bölgeleri ilk etapta denenebilir. Olası düzeltme hareketlerinde ise 2065 ve 2050 destek noktalarını takip edeceğiz.**

**Dün akşam takip ettiğimiz Abd Merkez Bankası Fed'in politika faizini 25 baz puan artırarak % 0,25-0,50 bant aralığına yükselttiğini gördük. Fed Mart ayı toplantısında 2018 yılından bu yana ilk kez faiz artırımına gitme kararı aldı. Enflasyondaki yükseliş Fed'in para politikasında değişiklik yapması gerekliliğini vurgularken, geçtiğimiz senenin Kasım ayı toplantısında varlık alımlarının hızında azalmaya gitmeye başlamış ve Aralık ayı toplantısında ise varlık alımlarını azaltma hızını hızlandırmıştı. Abd Şubat ayı enflasyonu %7,9 ile 1982 yılından bu yana ilk kez en yüksek seviyeye ulaşmış oldu.**

**Bugün gözler TCMB faiz kararında olacak. Saat 14:00 'de açıklanacak olan faiz kararının ardından PPK toplantı tutanakları içeriği önem arz etmekte.**

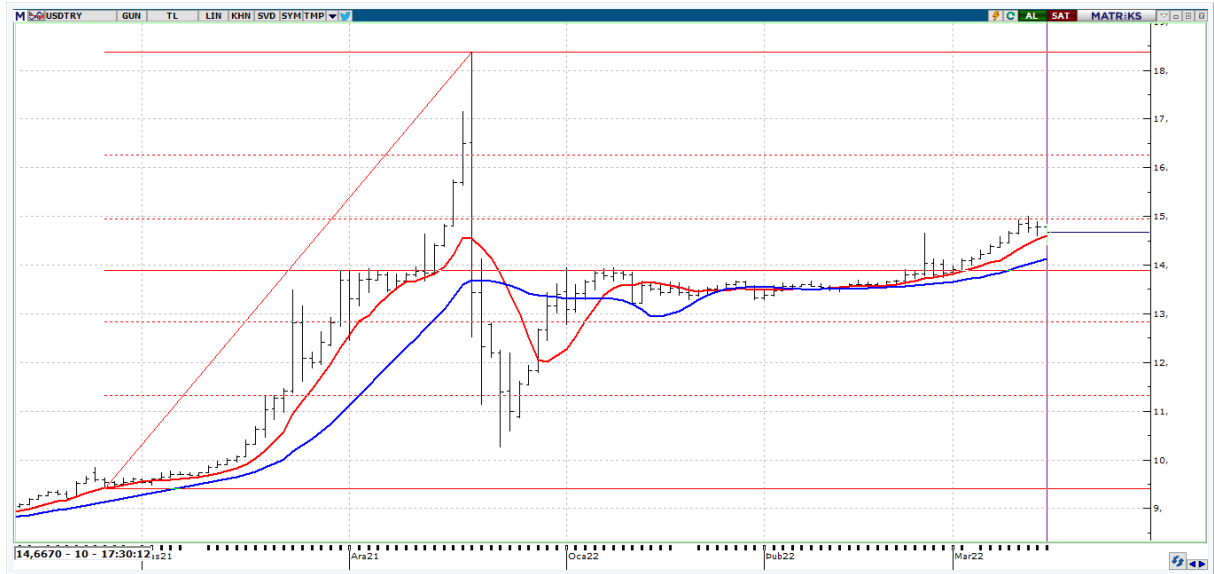
**Bu sabah Bist100 endeksinin alıcılı bir performans sergilemesini bekliyoruz.**

## X30YV



**Nisan vade endeks kontratı dünü 2349 uzlaşma fiyatından tamamladı. Aşağıda 2322 ve 2300 destek seviyeleri gün içi seans sırasında takip edilebilir. Yukarı yönlü işlemlerin devamında ise 2386 ve 2416 direnç bölgesi takibimizde olacak.**

## USDTRY



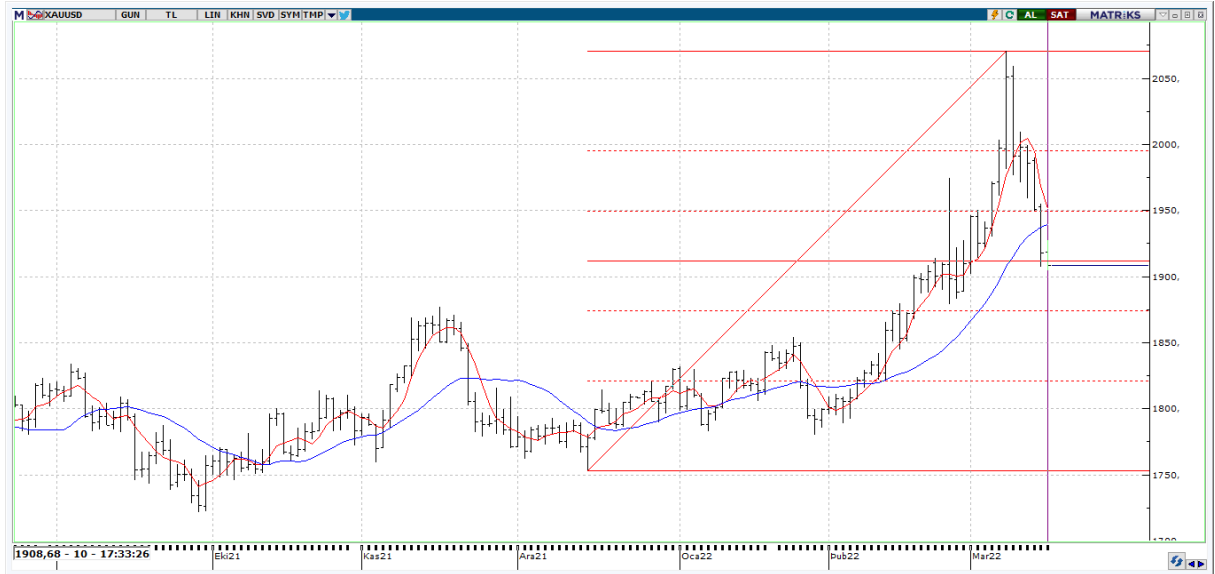
**USDTRY paritesini teknik olarak incelediğimizde yukarı yönlü hareketlenmelerde 15.00 – 15.25 – 15.69 seviyeleri direnç noktaları olarak takip edilebilir. Olası geri çekilişlerde ise 14.42 – 14.20 – 14.02 destek seviyeleri ise takibimizde olacak.**

## EURUSD



**EURUSD paritesi 1,1025 seviyelerinde işlem görmeye devam ediyor. Oluşabilecek kar satışlarında 1,0965 1,0930 destek seviyelerini önemsiyoruz. 1,1040 seviyesinin aşılması halinde ise 1,1052 ce 1,1121 direnç seviyelerini izliyor olacağız.**

## XAUUSD



**XAUUSD grafiğini teknik olarak incelediğimizde yukarı yönlü hareketlenmelerde sırasıyla 1927 – 1950 – 1985 \$ seviyeleri direnç noktaları olarak takip edilebilir. Olası geri çekilişlerde ise 1904 – 1880 – 1859 \$ seviyeleri ise destek noktaları olarak takibimizde olacak.**



## EKONOMİK TAKVİM

ÜLKE	SAAT	VERİLER	BEKLENTİ	ÖNCEKİ
EU	12:00	AB Uyumlu TÜFE Nihai (Aylık)	0,9	0,3
EU	12:00	AB Uyumlu TÜFE Nihai (Yıllık)	5,8	5,8
EU	12:00	AB Uyumlu Çekirdek TÜFE (Aylık)	0,5	0,5
EU	12:00	AB Uyumlu Çekirdek TÜFE Nihai (Yıllık)	2,7	2,7
TR	14:00	TCMB FAİZ KARARI	14.00%	14.00%
US	16:30	İnşaat İzinleri	1850000	1895000
US	16:30	İnşaat İzinleri Değişimi (Aylık)	-	0,5
US	16:30	Konut Başlangıçları	1690000	1638000
US	16:30	Konut Başlangıçları Değişimi (Aylık)	-	-4,1
US	16:30	İlk İşsizlik Başvuruları	220000	227000
US	16:30	İşsizlik Başvuruları 4 Haftalık Ortalama	-	231250
US	16:30	Devam Eden İşsizlik Başvuruları	1485000	1494000
US	16:30	Philly Fed İşdünyası Endeksi	15	16
US	16:30	Philly Fed 6 Aylık Endeks	-	28,1
US	16:30	Philly Fed Sermaye Harcamaları Endeksi	-	21,5
US	16:30	Philly Fed İstihdam Endeksi	-	32,3
US	16:30	Philly Fed Ödenmiş Fiyatlar Endeksi	-	69,3
US	16:30	Philly Fed Yeni Siparişler Endeksi	-	14,2
US	17:15	Sanayi Üretimi (Aylık)	0,5	1,4
US	17:15	Kapasite Kullanım Oranı MD	77,8	77,6
US	17:15	İmalat Sanayii Üretimi (Aylık)	0,6	0,2