



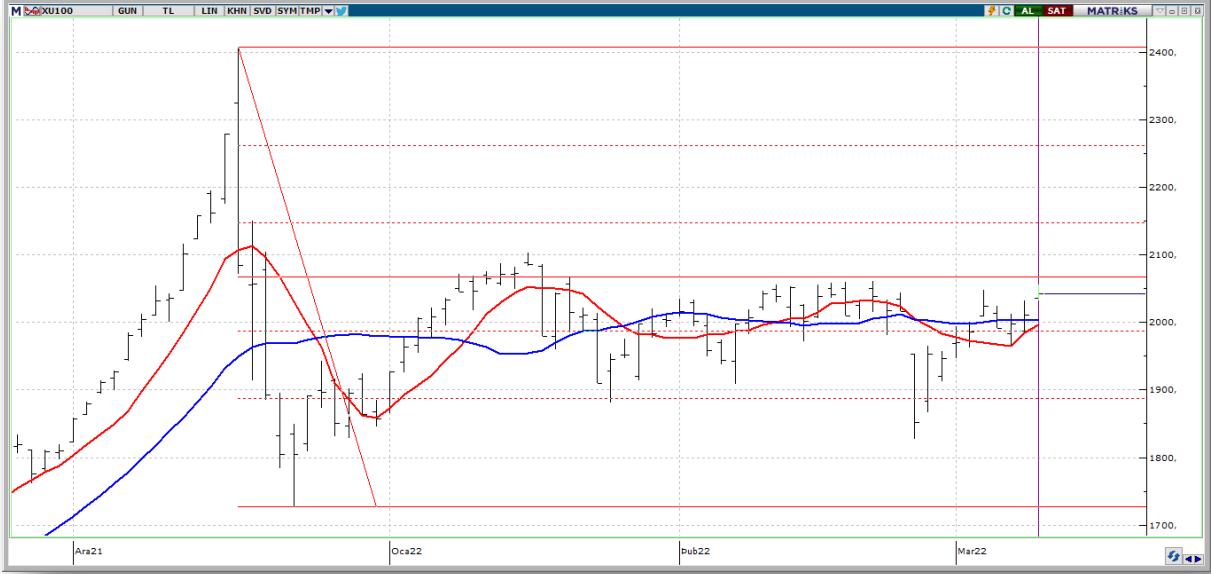
BIST ENDEKSLERİ

ENDEKSLER	KAPANIŞ	DEĞİŞİM (%)			
		GÜNLÜK	HAFTALIK	AYLIK	YILBAŞI İTİBARIYLA
XU100	2043	1,56	2,61	4,96	9,96
XU030	2290	1,40	2,35	4,74	13,08
XBANK	1662	2,68	1,02	3,76	4,15
XUSIN	3684	0,57	1,93	5,34	8,22
VIOP	2325	3,42	3,26	6,08	7,20

YÜKSELEN / DÜŞEN PAYLAR

YÜKSELEN			DÜŞEN		
PAY	KAPANIŞ	DEĞİŞİM (%)	PAY	KAPANIŞ	DEĞİŞİM (%)
GZNMİ	16,94	10,00	EUHOL	2,76	-6,12
AVGYO	2,87	9,96	BRSLM	9,09	-5,80
SASA	55,80	9,95	INTEM	66,00	-4,76
GRSEL	9,07	9,94	PAMEL	101,20	-4,35
AVOD	1,89	9,88	RYSAS	4,39	-4,15
HLGYO	1,71	9,62	ALKIM	18,94	-3,91
DZGYO	3,08	9,22	DOBUR	59,55	-3,72
KLGYO	0,95	9,20	EDIP	3,43	-3,65
ULUUN	9,22	9,11	IPEKE	16,20	-3,63
DOHOL	3,15	9,00	ASELS	25,00	-3,55

XU100

**DESTEK: 2028-2011-1986****DİRENÇ: 2070-2103-2136****GENEL GÖRÜNÜM :**

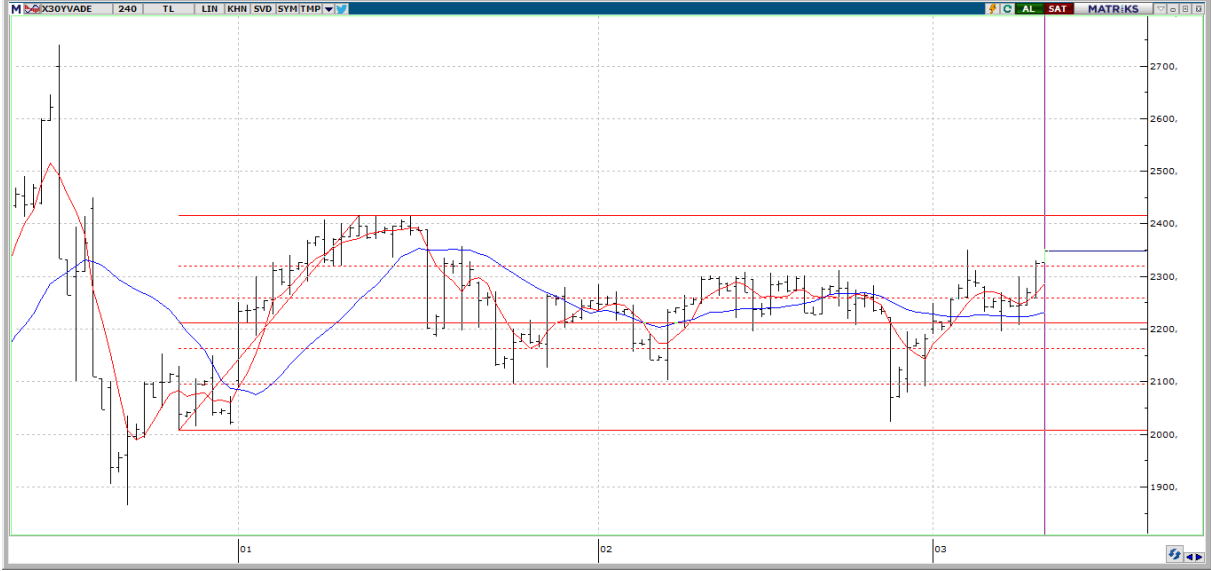
Endeks dünü %1,56 kazanımla 2042,70 seviyesinde kapattı. Teknik olarak bakıldığında yukarıda 2070, 2103 ve 2136 (GAP) direnç seviyeleri göze çarpıyor. Öte tarafta olası bir düzeltme hareketinde ise 2028, 2011 (GAP) ve de 1986 destek noktalarını kademeli olarak takipte kalacağız.

Rusya-Ukrayna cephesinden gelen diplomasi içerikli görüşmelerin devam ediyor oluşu "risk-on" fiyatlamasını başlatmış görülüyor. MSCI'ın Japonya dışındaki Asya-Pasifik endeksi artıda. Dün Abd borsalarında da adeta ralli yaşandı. Risk iştahının yeniden toparlanıyor oluşu ve petrol fiyatlarında görülen sert düzeltme ile birlikte hisse senedi piyasalarına pozitif anlamda sirayet ettiği görülüyor.

Bugün Türkiye Antalya'da yapılacak olan görüşmede Rusya-Ukrayna Dış İşleri Bakanları bir araya gelecek. Yaklaşık iki haftadır devam eden askeri operasyon umarız bugün Türkiye'nin arabuluculuğu ile nihayete ermiş olur. Görüşmelerden çıkacak olumlu mesajlar bizi psikolojik anlamda bir miktar daha rahatlatabilir. Risk iştahında görülecek toparlanma ile birlikte endekslerde sert yükselişler yaşanabilir.

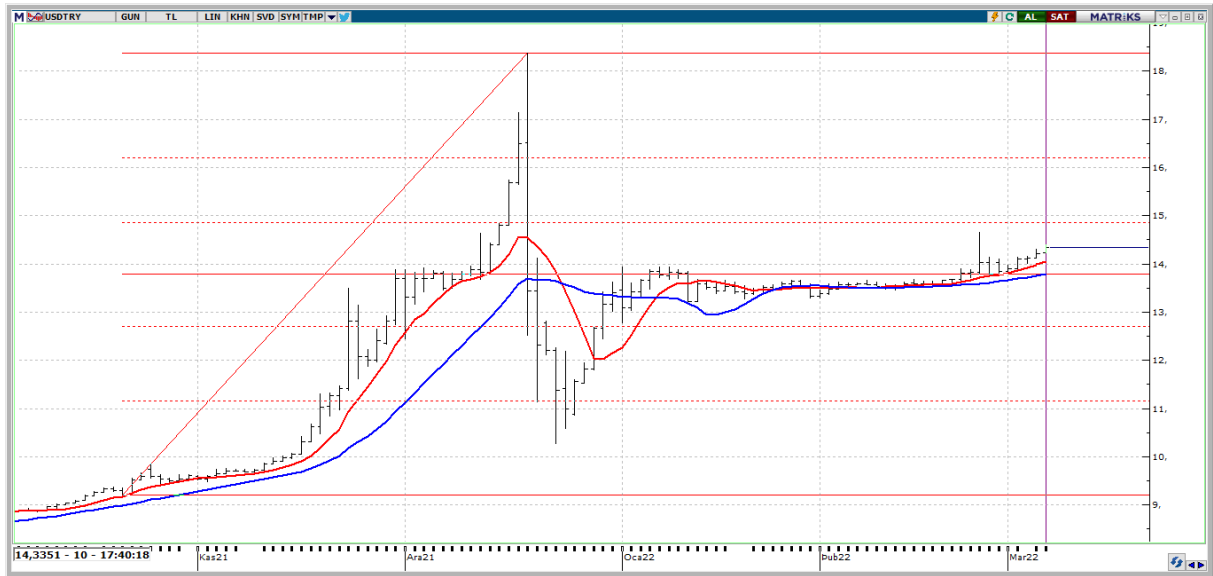
Borsa İstanbul tarafının bu sabah pozitif bir başlangıç yapmasını bekliyoruz.

X30YV



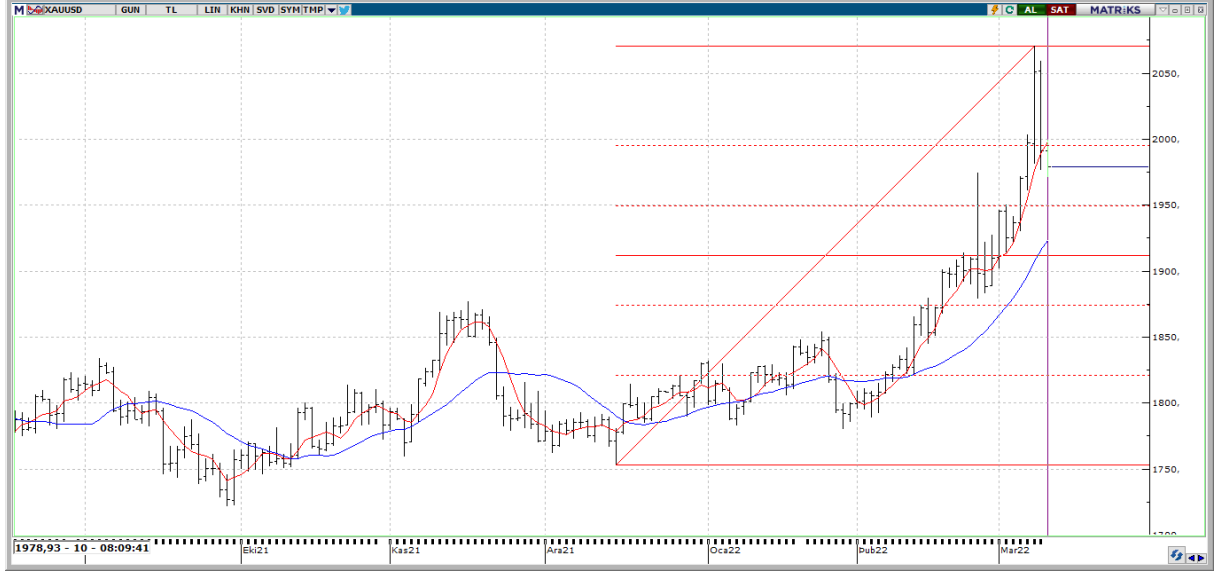
Nisan vade endeks kontratı dün 2325 uzlaşma fiyatından tamamladı. Aşağıda 2275 ve 2235 destek seviyeleri gün içi seans sırasında takip edilebilir. Olası yukarı yönlü işlemlerde ise 2385 ve 2410 direnç bölgesi önemli olacak. Kontratın yeni güne alıcılı bir başlangıç yapmasını bekliyoruz.

USDTRY



Dolar TL paritesi riskli bölgede gezinmeye devam ediyor. 14,68 direnci önemli. Yukarı yönde kırılması durumunda 14,80 ve 15,69 direnç seviyeleri önem arz edebilir. Olası gevşeme ihtimalinde ise 14,28 ve 13,95 destek seviyeleri gün içerisinde takibimizde olacak.

XAUUSD



Değerli metalde görülen yükselişin ardından gelen kar satışları ile birlikte 1976 \$ seviyesine kadar gerileme yaşandı. Düşüş eğiliminin devamında 1972 ve 1945 \$ seviyeleri takip edilebilir. Daha aşağıda 20 GHO 'nın geçtiği 1922 \$ seviyeleri yeniden önem kazanabilir. Yeniden bir yukarı hareket söz konusu olursa 1999 ve 2051 \$ seviyeleri ise yeniden hedeflenebilir.

EURUSD



DXY endeksinde görülen düşüşle birlikte bir miktar yükselen EURUSD paritesinde 1,1080 ve 1,1114 seviyelerini direnç seviyeleri olarak takip edeceğiz. Yükseliş hareketinin devamı gelmez ise yeniden 1,0965 ve 1,0930 destek noktaları ön plana çıkabilir.



EKONOMİK TAKVİM

ÜLKE	SAAT	VERİLER	BEKLENTİ	ÖNCEKİ
TR	10:00	İşsizlik Oranı	-	11.3%
TR	10:00	Tarım Dışı İşsizlik Oranı %	-	12.8%
EU	15:45	ECB gösterge mevduat faiz oranı	-	0.0
EU	15:45	ECB Refinansman faiz oranı	-	0.0
EU	15:45	ECB Kredi faiz oranı	-	0.0
US	16:30	Haftalık işsizlik başvuruları	-	215000.0
US	16:30	Bir önceki haftanın işsizlik başvurularının revizesi	-	233000.0
US	16:30	Devam eden başvurular	-	1.476
US	16:30	Önceki haftanın devam eden işsizlik başvuruları	-	1.474
US	16:30	ABD TUFİ (Yıllık,Aylık)	7,8%	7,5%