



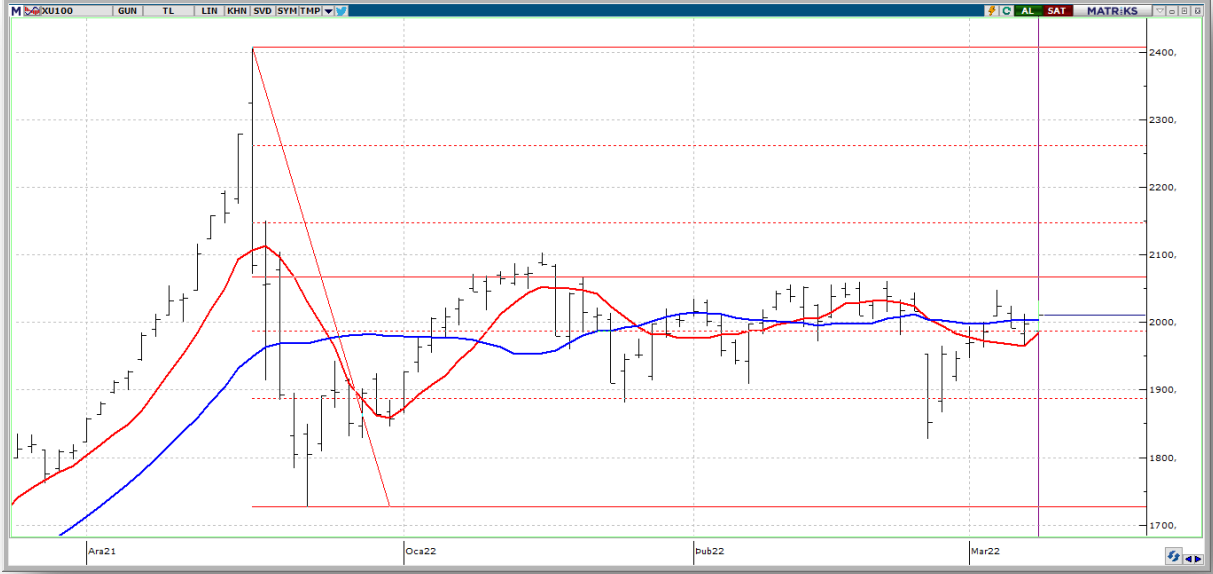
## BIST ENDEKSLERİ

ENDEKSLER	KAPANIŞ	DEĞİŞİM (%)			
		GÜNLÜK	HAFTALIK	AYLIK	YILBAŞI İTİBARIYLA
XU100	2011	0,70	1,03	3,35	8,27
XU030	2258	0,63	0,94	3,30	11,53
XBANK	1619	-0,65	-1,62	1,05	1,43
XUSIN	3663	0,72	1,35	4,74	7,61
VIOP	2250	-0,16	-0,08	2,65	3,73

## YÜKSELEN / DÜŞEN PAYLAR

YÜKSELEN			DÜŞEN		
PAY	KAPANIŞ	DEĞİŞİM (%)	PAY	KAPANIŞ	DEĞİŞİM (%)
GZNMİ	15,40	10,00	EDIP	3,56	-7,53
KOZAA	25,52	10,00	KLSYN	1,61	-7,47
ALKA	22,04	9,98	KRTEK	11,00	-6,94
KOZAL	144,60	9,96	SANEL	7,65	-6,25
IPEKE	16,81	9,94	USAK	1,39	-6,08
BASGZ	12,19	9,92	GWIND	6,18	-5,79
VKFYO	5,32	9,92	EDATA	21,04	-5,23
AVOD	1,72	9,55	SELVA	17,80	-5,12
NTHOL	9,37	7,70	AKFGY	2,85	-4,68
BAGFS	14,26	6,98	OZKGY	7,72	-4,46

## XU100



**DESTEK: 1986-1963-1920**

**DİRENÇ: 2048-2070-2103**

### GENEL GÖRÜNÜM :

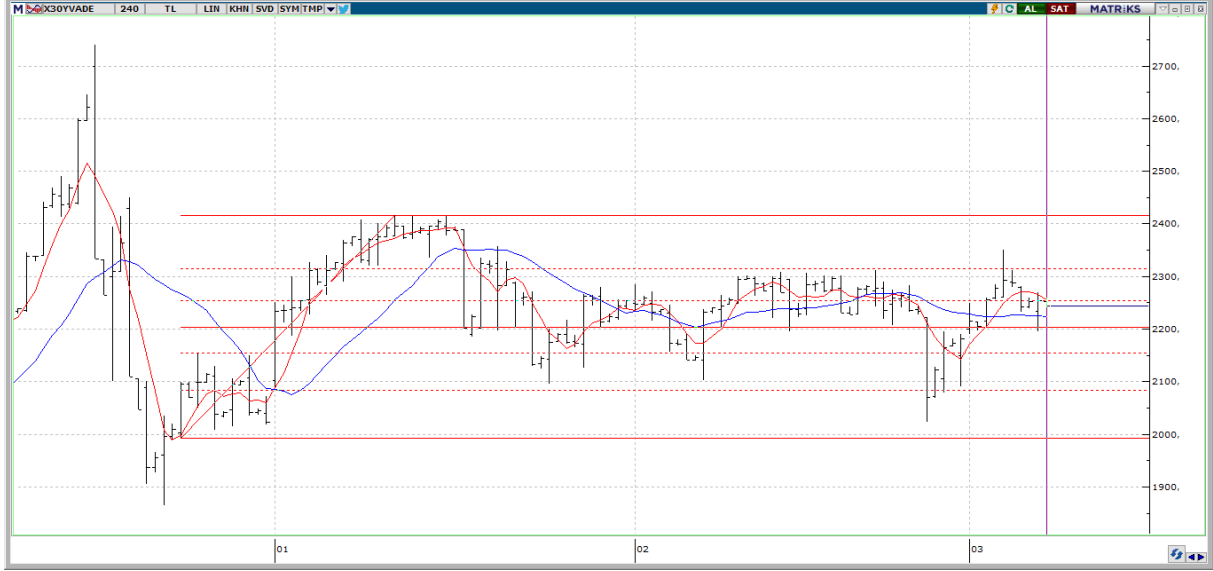
**Endeks güne negatif bir açılış ile başlasa da ilerleyen saatlerde kayıplarını kazanca çevirerek günü %0,70 yükseliş ile 2011,35 seviyesinde noktalandı.2000 seviyesi üzerinde görülen kapanışlar bizi bir miktar daha yukarı itebilir. Yukarıda 2032 ve 2050 en yakın direnç noktalarımız olarak görülebilir. Yükseliş hareketinin devamı gelmezse aksi bir durumda 1997 ve 1986 destek noktaları yeniden gündeme gelebilir.**

**Yükselen emtia fiyatlarına haftalar öncesinden dikkat çektik. Özellikle bu durum artan enflasyona katalizör etkisi yaratabilir. Altın, petrol ve buğday ürünlerinde görülen yükseliş başta üretici fiyatları olmak üzere bir çok hammadde, ara ürün ve nihai ürün gibi kalemlere de yansıtacağı endişesi hakim.**

**Yurt içi tarafta önemli bir veri akışı bulunmazken günden yine Rusya-Ukrayna olacak gibi görülüyor. Abd Başkanı Biden'ın yaptırımları devreye soktuğu ve Abd'nin Rusya'dan tüm enerji, petrol, ve doğalgaz ithalatını yasakladığı haberi piyasalarda fiyatlanmaya başladı. Rusya Merkez Bankası ise döviz çekimlerinde 10 bin \$ üst limit getirdiği bilgisini paylaştı.**

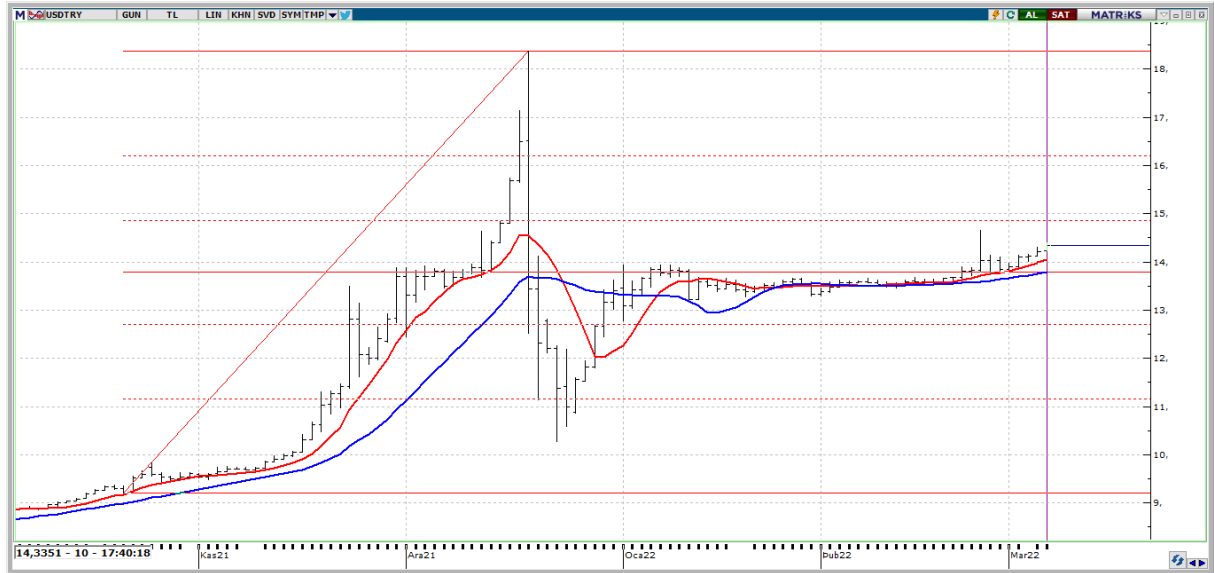
**Bugün Borsa İstanbul tarafında açılış itibariyle yatay bir başlangıç bekliyoruz.**

## X30YV



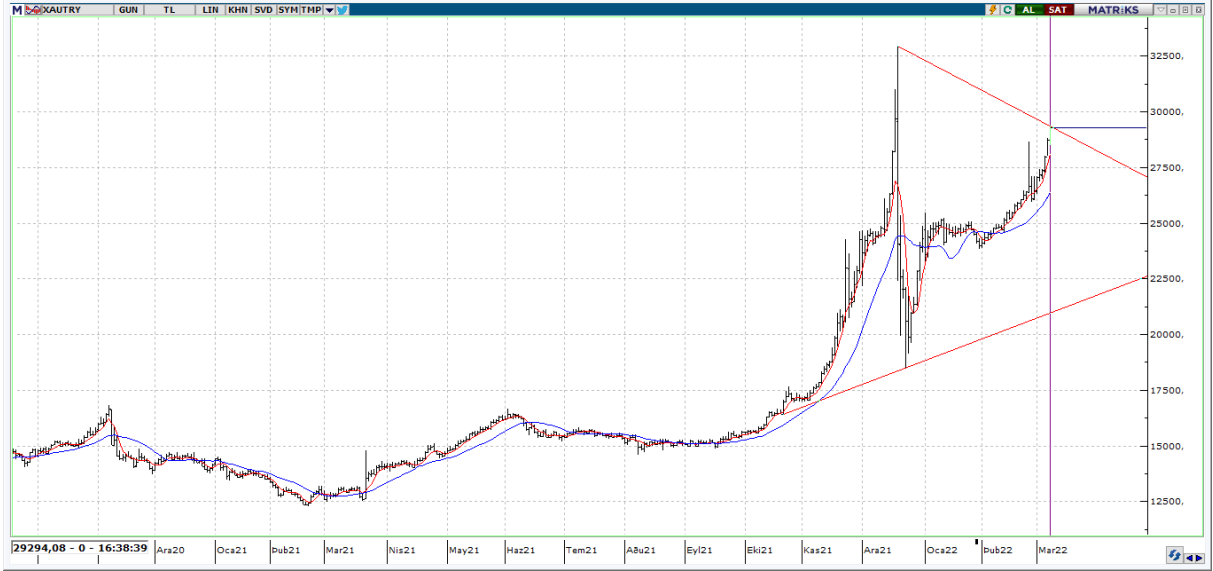
**Nisan vade endeks kontratı dünü 2248 uzlaşma fiyatından tamamladı. Aşağıda 2235 ve 2200 destek seviyeleri gün içi seans sırasında takip edilebilir. Olası yukarı yönlü işlemlerde ise 2300 ve 2350 direnç bölgesi önemli olacak. Kontratın yeni güne yatay bir başlangıç yapmasını bekliyoruz.**

## USDTRY



**Dolar TL tarafında kısa ve orta vade hareketli ortalamaların üzerinde kalındığı süreçte yukarı yönlü işlemler hız kazanabilir. 14,69 direnç seviyesi kritik olacak kırılması durumunda 14,80 ve 15,00 bölgesi hedef hale gelebilir. Olası satış durumunda ise 14,22 ve 14,04 destek noktaları takipte kalınabilir.**

## XAUTRY



**Son dönemde artan küresel endişelerle birlikte Altın tarafında yükseliş eğiliminin devam ettiği görülmekte. Yukarı yönlü alış iştahının devam etmesi durumunda 29994 ve 30995 seviyeleri takip edilecekken olası geri çekilmelerde ise 28714 ve 28509 destek noktaları oluşabilir.**

## XAUUSD



**Ons altın tarafında haftalar öncesinde çizdiğimiz direnç seviyesine doğru hızlı bir yükseliş hareketi görülmekte. Yükseliş hareketlerinin bir süre daha devam etmesi durumunda 2060 ve 2076 \$ seviyesi direnç seviyeleri önemini korumaya devam ederken olası düzeltme hareketlerinde ise 2035 ve 2015 destek noktaları takibimizde olacak.**



## EKONOMİK TAKVİM

ÜLKE	SAAT	VERİLER	BEKLENTİ	ÖNCEKİ
JP	02.50	GSYH(REVİZE) (YILLIK)	5,6	5,4
JP	02:50	GSYH (REVİZE) (ÇEYREKLİK)	1,4	1,3
UK	03:01	BRC PERAKENDE SATIŞLAR	-	8,1
CN	04:30	ÜFE (YILLIK)	8,7	9,1
CN	04:30	TÜFE (YILLIK)	0,8	0,9
CN	04:30	TÜFE (AYLIK)	0,3	0,4
IT	12:00	SANAYİ ÜRETİMİ (AYLIK)	0	-1
IT	12:00	SANAYİ ÜRETİMİ (YILLIK)	-	4,4
US	15:00	MBA MORTGAGE ENDEKSİ	-	-0,7
US	18:00	JOLTS AÇILAN İŞLER	0	10925000