



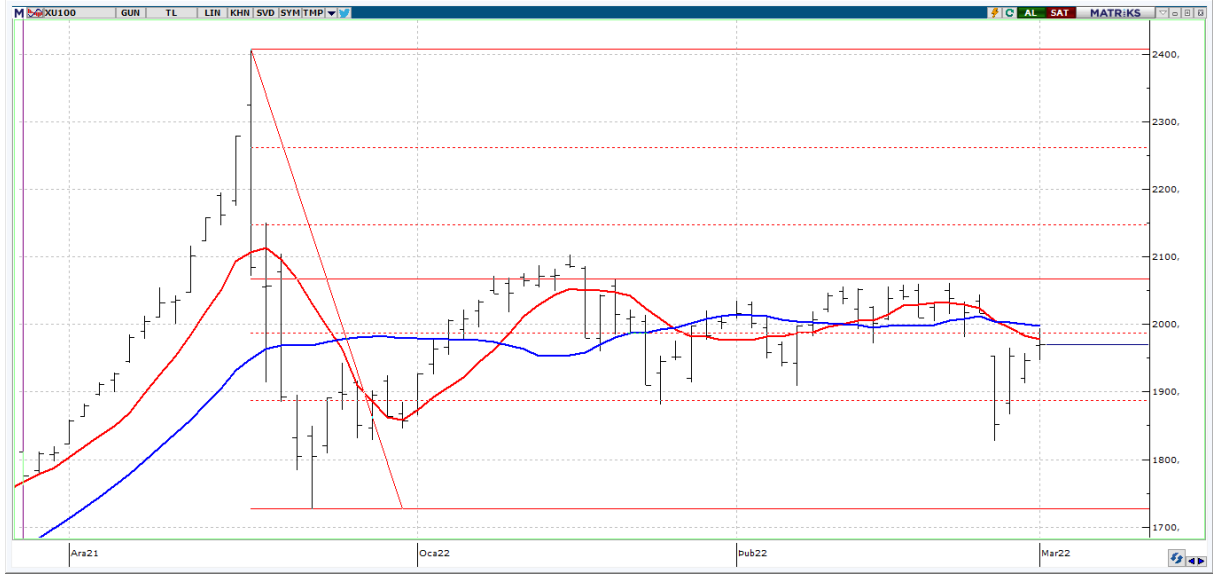
BIST ENDEKSLERİ

ENDEKSLER	KAPANIŞ	DEĞİŞİM (%)			
		GÜNLÜK	HAFTALIK	AYLIK	YILBAŞI İTİBARIYLA
XU100	1969	1,22	0,90	1,22	6,04
XU030	2216	1,34	1,57,51	1,34	9,41
XBANK	1636	2,12	0,294,61	2,12	2,51
XUSIN	3561	1,82	2,102,12	1,82	4,61
VİOP	2215	1,22	0,76	1,05	2,12

YÜKSELEN / DÜŞEN PAYLAR

YÜKSELEN			DÜŞEN		
PAY	KAPANIŞ	DEĞİŞİM (%)	PAY	KAPANIŞ	DEĞİŞİM (%)
ISGYO	6,05	10,00	KARYE	17,28	-9,95
HUBVC	9,13	10,00	BTCIM	13,92	-5,95
PAPIL	18,85	9,98	SILVR	6,65	-4,86
EDATA	24,30	9,95	TAVHL	32,40	-3,80
PRKAB	39,56	9,95	PGSUS	90,10	-3,64
KONKA	10,08	9,92	NUHCM	40,48	-3,62
NUGYO	5,48	9,82	ATATP	64,45	-3,08
AVGYO	2,73	9,64	IHYAY	0,64	-3,03
OYYAT	49,46	9,57	AEFES	23,48	-2,81
TIRA	10,26	8,27	ASUZU	42,82	-2,81

XU100



DESTEK: 1946-1908-1881

DİRENÇ: 1994-2035-2050

GENEL GÖRÜNÜM :

Bist100 endeksi dün pozitif ayrılarak %1,22 yükseliş ile 1969,91 puandan günü noktaladı. Teknik olarak 1994 ve 2035 noktalarını direnç seviyeleri olarak takip edeceğiz. Olası bir düşüş ihtimalinde ise 1946 ve 1908 destek seviyeleri çalışabilir.

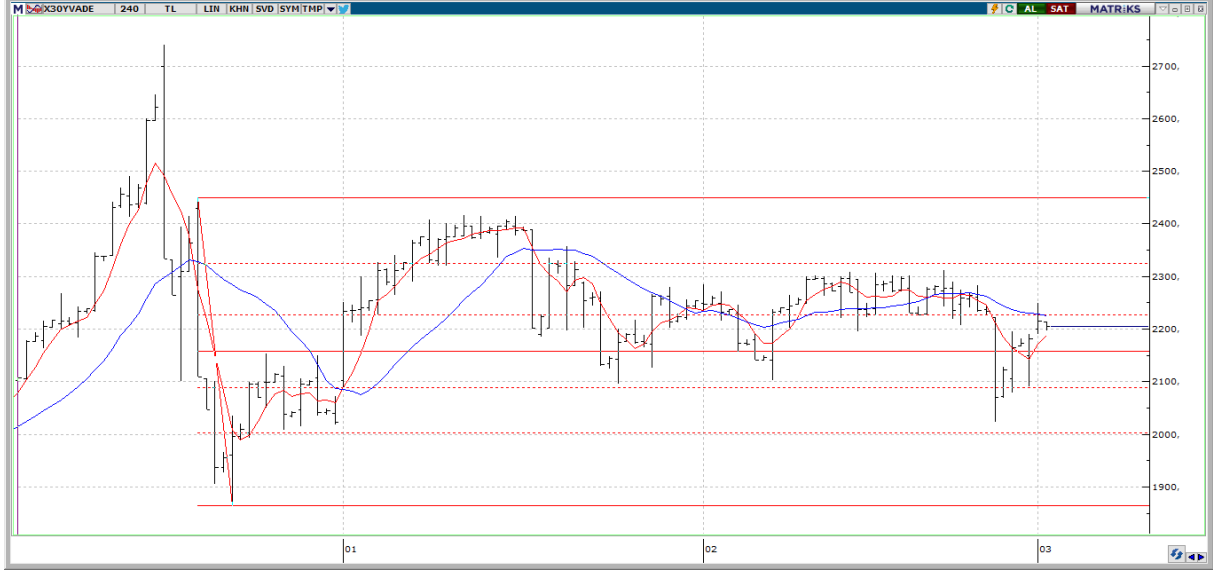
Yükselen petrol fiyatları ve küresel gıda arzının risk altında olması piyasaları tedirgin ediyor. Özellikle dün Abd piyasaları satıcı bir kapanış gerçekleştirdi. Bugün ise Asya Pasifik endekslerinin de kırmızı olduğunu görüyoruz.

Yurt içi tarafta bugün ekonomik ajanda da öne çıkan bir veri olmazken piyasalar yarın açıklanacak olan TUF verisine odaklanmış durumda. Yıllık bazda %50'nin üzerinde bir enflasyon bekleniyor. Abd Merkez Bankası (FED) Başkanı Powell'ın bugün Kongre'deki konuşması takip edilecek.

Rusya-Ukrayna müzakerelerinin ikinci oturumu bugün yapılması planlanıyor. Oradan çıkacak olumlu bir açıklama piyasaları oldukça rahatlatılabilir. Gün içerisinde yine haber odaklı bir seans takibi bizleri bekliyor olacak.

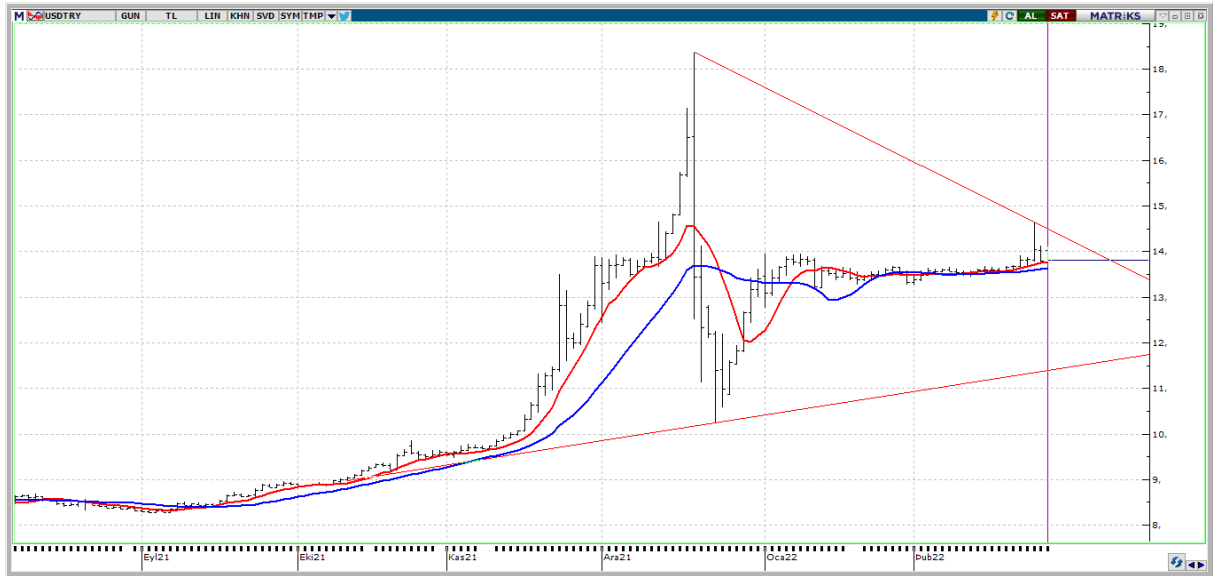
Borsa İstanbul'un bu sabah satıcı bir başlangıç yapmasını bekliyoruz.

X30YV



Nisan vade endeks kontratı dün 2215 uzlaşma fiyatından tamamladı. Aşağıda 2170 ve 2100 destek seviyeleri gün içi seans sırasında takip edilebilir. Olası yukarı yönlü işlemlerde ise 2290 direnç bölgesi önemli olacak. Kontratın yeni güne satıcı başlamasını bekliyoruz.

USDTRY



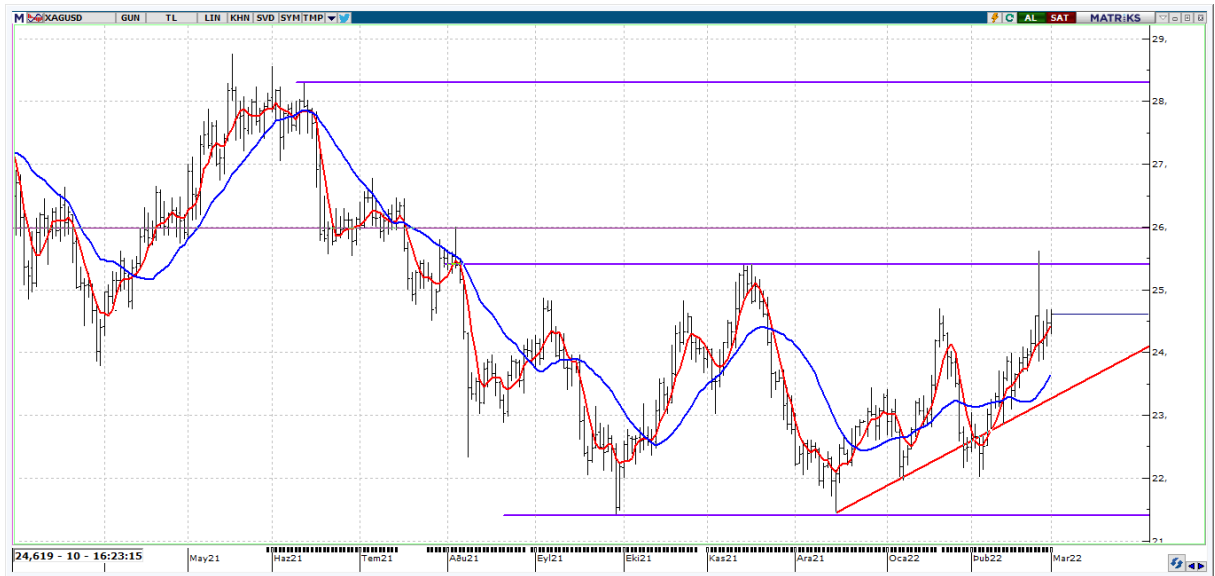
Kurda Jeopolitik risklerle birlikte bir miktar alıcılı seyir izleniyor. Yukarı yönlü hareketlerin devamında 13,90 üzerinde 14,03 ve 14,65 direnç seviyeleri takibimizde olacak. Olası satıcı işlemlerde ise 13,67 ve 13,38 destek noktaları önem kazanabilir.

EURUSD



Paritenin son dönemde geri çekildiği görülüyor. Ger çekilişlerin devamında 1,1125 ve 1,1107 destek noktaları olarak çalışabilir. Euro lehine oluşabilecek işlemlerde ise 1,1265 ve 1,1310 direnç noktaları takibimizde olacak.

XAGUSD



Gümüşün onsunda son dönemde yukarı yönlü bir eğilim var. Yükseliş hareketinin devamında 25,42 direnci aşılacak olursa 25,61 ve 26,00 \$ fiyat seviyelerini takip edebiliriz. Olası satıcı işlemlerde ise 24,14 ve 23,65 destek noktaları takibimizde olacak.



EKONOMİK TAKVİM

ÜLKE	SAAT	VERİLER	BEKLENTİ	ÖNCEKİ
UK	03:01	BRC AYLIK MAĞAZA FİYATLARI ENDEKSİ (AYLIK DEĞİŞİM)	-	0,1
UK	03:01	BRC AYLIK MAĞAZA FİYATLARI ENDEKSİ (YILLIK DEĞİŞİM)	-	1,5
TR	11:00	TİM VERİLERİNE GÖRE İHRACAT (MİLYON \$, AYLIK)	-	17.593