



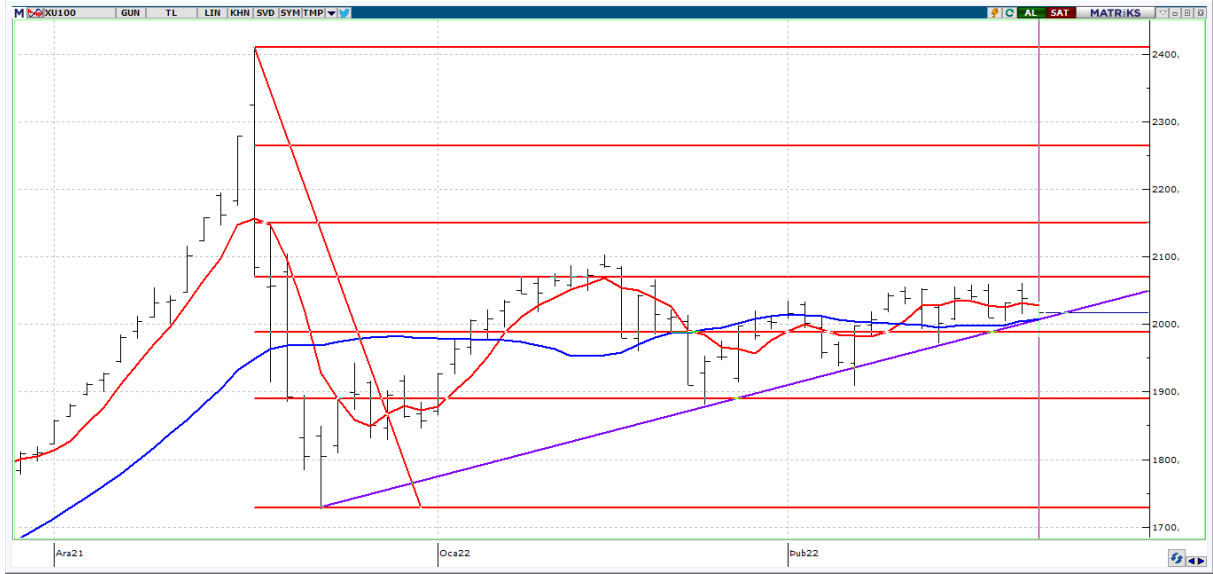
BIST ENDEKSLERİ

ENDEKSLER	KAPANIŞ	DEĞİŞİM (%)			
		GÜNLÜK	HAFTALIK	AYLIK	YILBAŞI İTİBARIYLA
XU100	2017	-1,01	-0,74	0,71	8,60
XU030	2247	-0,92	-0,50	2,04	10,98
XBANK	1744	-0,84	-1,05	-1,20	9,29
XUSIN	3515	-1,54	-1,10	0,51	3,26
VİOP	2258,5	-0,83	-1,01	0,22	7,84

YÜKSELEN / DÜŞEN PAYLAR

YÜKSELEN			DÜŞEN		
PAY	KAPANIŞ	DEĞİŞİM (%)	PAY	KAPANIŞ	DEĞİŞİM (%)
TETMT	348,70	10,00	ISBTR	63000,00	-10,00
HUNER	2,20	10,00	PKENT	467,30	-10,00
HATEK	18,26	10,00	CEOEM	13,78	-9,99
POLTK	603,40	9,99	MERIT	31,40	-9,98
KRTEK	9,84	9,94	ERSU	4,89	-9,94
BOSSA	41,34	8,73	SANEL	7,27	-9,91
DOKTA	31,40	7,83	DOBUR	65,80	-9,55
TCELL	20,74	7,24	MAALT	238,20	-7,42
ISKUR	997500,00	6,77	KAPLM	41,98	-7,21
IHYAY	0,82	6,49	INTEM	71,50	-7,14

XU100



DESTEK: 2004-1979-1950

DİRENÇ: 2059-2070-2103

GENEL GÖRÜNÜM :

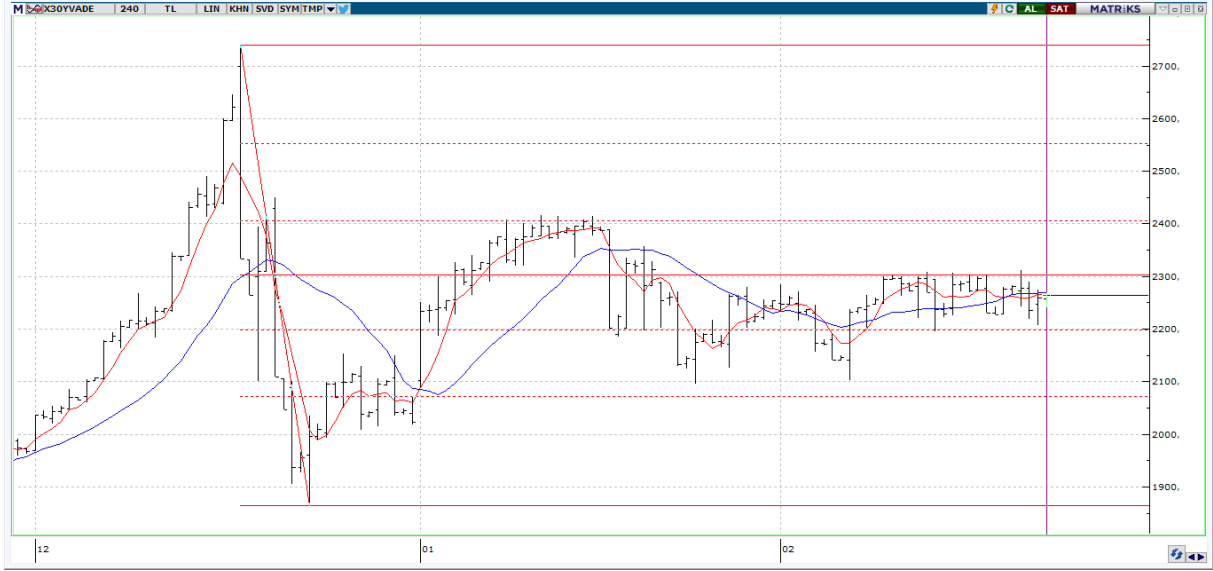
Jeopolitik riskler küresel piyasalarda olduğu gibi Borsa İstanbul tarafında da hissedildi. Endeks dünü %1,01 düşüyle 2017,46 seviyesinde tamamladı. Düşüş eğiliminin devam etmesi halinde aşağıda 2004 ve 1979 destek noktalarını gün içinde takip edeceğiz. Olası tepki alımlarının varlığında da 2059 ve 2070 direnç bölgesi yeniden hedeflenebilir.

Rusya Devlet Başkanı Vladimir Putin'in Donetsk ve Luhansk Halk Cumhuriyetlerinin liderleriyle yaptığı anlaşma sonrası Abd ve AB kanadı bu kararı kınadı. İngiltere, Ukrayna krizi nedeniyle 5 Rus bankasına yaptırım uygulayacağını açıkladı. Ayrıca Almanya Şansölyesi Olaf Scholz, Nord Stream2 sertifikasyonunun şu anda gerçekleşmeyeceğini söyledi. Danimarka cephesinden ise "Rus Devlet tahvillerine ve Devlete ait şirketlere yeni yatırımları derhal durduracağız." açıklaması geldi. Rus borsası iki günün sonunda %20'leri aşan bir kayıp yaşadı.

Bist100 endeksinde teknik olarak 2004 seviyesi üzerinde kapanış görmemiz olumlu. Bu sabah itibariyle kur tarafında ve CDS 'lerde görülen geri çekilme ile birlikte risk iştahında bir miktar toparlanma çabası olduğunu söyleyebiliriz. Bugün Euro bölgesinde enflasyon verileri takip edilecekken bir diğer gelişme ise Cumhurbaşkanı Erdoğan'ın çevrimiçi olarak katılacağı NATO Liderler Zirvesi olacak.

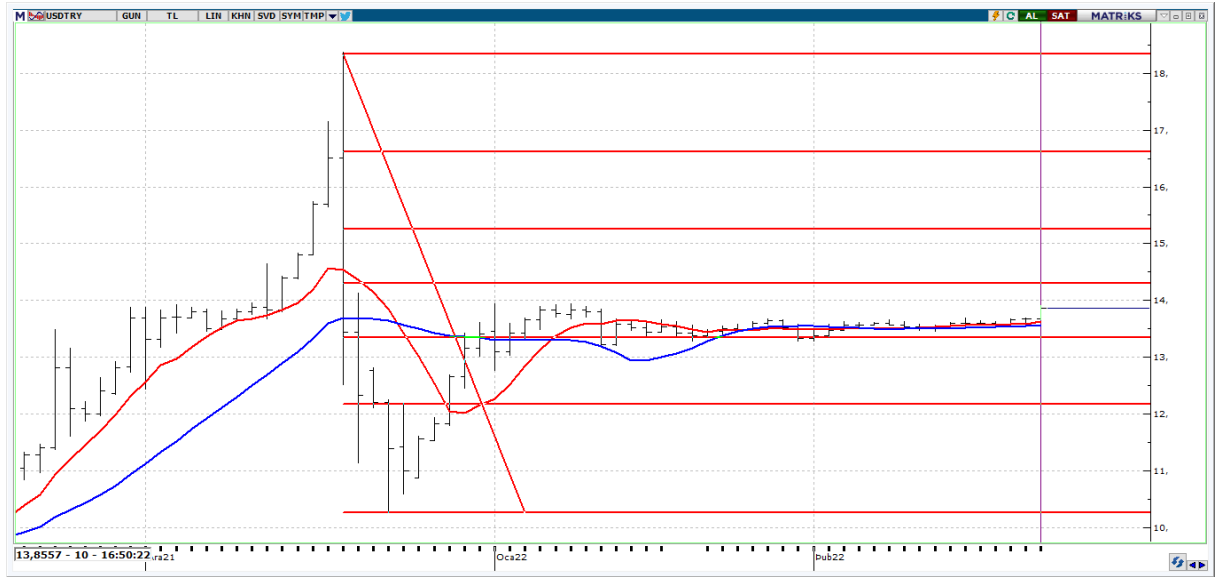
Borsa İstanbul'un bu sabah alıcılı bir başlangıç yapmasını bekliyoruz

X30YV



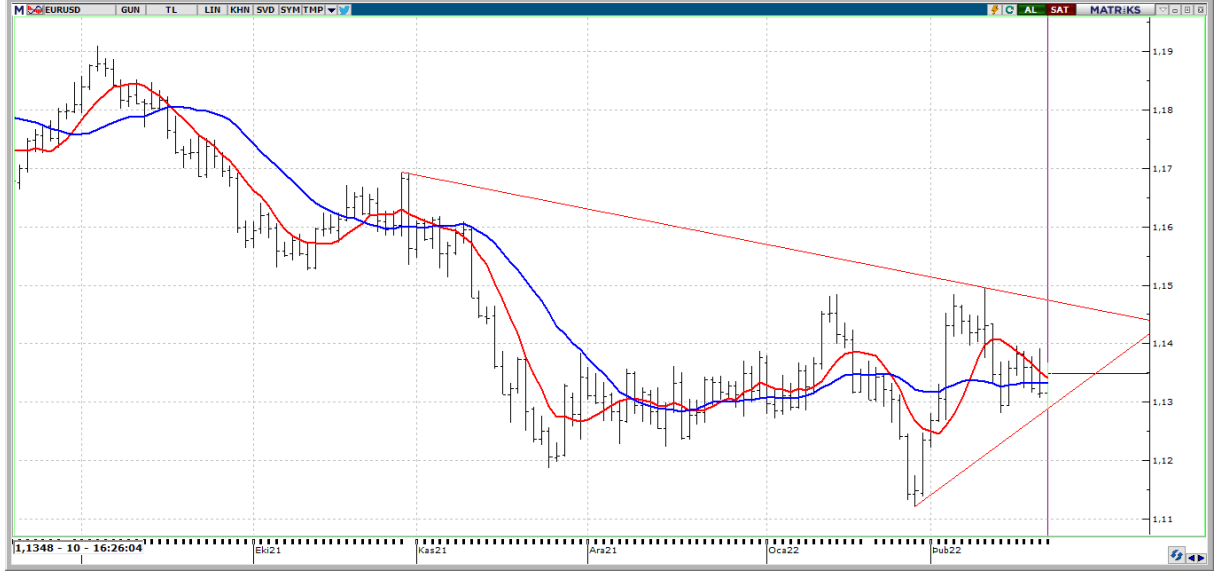
Şubat Vade Endeks Kontratı dünü 2257 uzlaşma fiyatından tamamladı. Kısa vadede yukarı yönlü eğilimin artacağı kanaatiyle 2350 ve 2500 direnç seviyelerini takip edeceğiz. Olası geri çekilmelerde ise 2200 ve 2100 seviyeleri destek konumunda.

USDTRY



UsdTry paritesinde 13,90 seviyesi bir kez daha denenmiş oldu. Artan Jeopolitik gerilim sonrasında yukarı yönlü hareketlerin devamında 14,14 ve 14,39 direnç seviyeleri önemli olacaktır. Sabah saatlerinde görülen geri çekilme ile birlikte 13,67 ve daha aşağıda 13,55 ile 13,35 destek noktaları yeniden takip edilebilir.

EURUSD



Paritede teknik olarak 1,1315 seviyesi üzerindeki hareketlerde 1,1359 ve 1,1381 direnç noktaları takip edilebilir. Olası aşağı yönlü oluşabilecek fiyatlamalarda ise 1,1290 ve 1,1190 destek noktalarını izliyor olacağız. Euro bölgesinden gelecek olan enflasyon verisi paritede oynaklığa sebep olabilir.

EURTRY



EurTry tarafında 15,7845 seviyelerine doğru bir yükseliş hareketi görüldü. Bir sonraki direnç bölgesi 16,20 olmakla birlikte 16,72 ise bir sonraki direnç noktası olarak görülebilir. Olası geri çekilmelerde ise 15,60 ve 15,35 destek noktaları takibe alınabilir.



EKONOMİK TAKVİM

ÜLKE	SAAT	VERİLER	BEKLENTİ	ÖNCEKİ
TR	10:00	TRAFİĞE KAYDEDİLEN MOTORLU TAŞITLAR (ADET)	-	65.562
EU	12:00	AB UYMLU TÜFE NİHAİ (AYLIK)	0,4	0,4
EU	12:00	AB UYUMLU TÜFE NİHAİ (YILLIK)	5,1	5,1
EU	12:00	AB UYUMLU ÇEKİRDEK TÜFE (AYLIK)	-0,5	0,4
EU	12:00	AB UYUMLU ÇEKİRDEK TÜFE NİHAİ (YILLIK)	2,5	2,5
US	15:00	MBA MORTGAGE ENDEKSİ	-	-5,4
US	16:55	REDBOOK (AYLIK)	-	15,4