



## BIST ENDEKSLERİ

ENDEKSLER	KAPANIŞ	DEĞİŞİM (%)			
		GÜNLÜK	HAFTALIK	AYLIK	YILBAŞI İTİBARIYLA
XU100	2038	0,28	0,28	1,74	9,71
XU030	2268	0,42	0,42	2,98	12,01
XBANK	1759	-0,20	-0,20	-0,36	10,22
XUSIN	3570	0,45	0,45	2,08	4,87
VİOP	2278	0,15	-0,13	1,11	8,80

## YÜKSELEN / DÜŞEN PAYLAR

YÜKSELEN			DÜŞEN		
PAY	KAPANIŞ	DEĞİŞİM (%)	PAY	KAPANIŞ	DEĞİŞİM (%)
DERHL	5,72	10,00	CEOEM	15,31	-9,99
PAPIL	19,69	10,00	PKENT	519,20	-9,99
LKMNH	14,63	10,00	KAPLM	45,24	-9,97
OTKAR	455,90	9,99	SANEL	8,07	-9,93
POLTK	548,60	9,98	ERSU	5,43	-5,76
KARSN	3,99	9,92	SANFM	34,00	-5,56
PAMEL	104,90	9,90	KLGYO	1,09	-5,22
HUNER	2,00	9,89	IDEAS	22,20	-5,13
AVGYO	2,68	9,84	ORCAY	23,70	-4,67
METRO	1,27	8,55	SELEC	10,73	-4,54

## XU100



**DESTEK:** 2022-2004-1970

**DİRENÇ:** 2059-2070-2103

### GENEL GÖRÜNÜM :

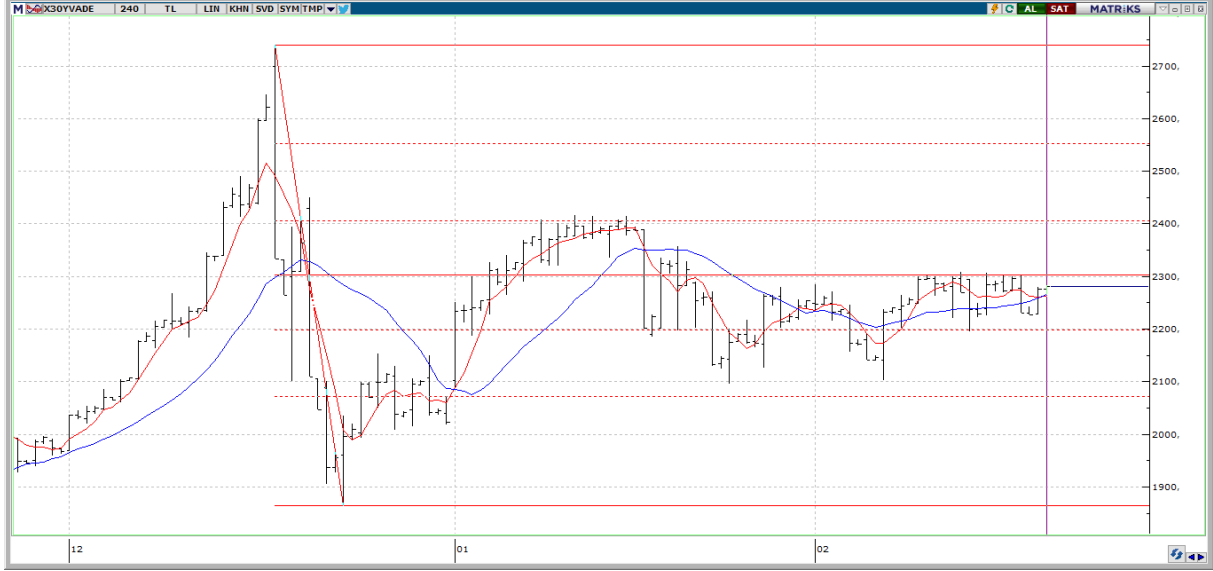
**Endeks dünü % 0,28 sınırlı yükseliş ile 2038,06 seviyesinde tamamladı. Teknik olarak kısa ve orta vade hareketli ortalamaların üzerinde seyreden endekte 2004 desteğini kanal desteği olarak önemsiyoruz. Yukarı yönlü işlemlerin devam etmesi durumunda ise 2070 ve 2103 direnç bölgesi olarak karşımıza çıkabilir.**

**Rusya Devlet Başkanı Vladimir Putin'in dün akşam yaptığı açıklamada Ukrayna'nın doğusundaki ayrılıkçı bölgeler Donetsk ve Luhansk'ın bağımsızlığını desteklediğini ifade etti. Bu açıklamalar üzerine AB ve ABD tarafından Rusya'ya yaptırım uygulanacağı haberleri hızla konuşulmaya başlandı. Birleşmiş Milletler Rusya-Ukrayna arasındaki büyük çatışma riskinin önlenmesi çağrısı yaptı.**

**Dün Moskova Borsası %10,5 değer kaybederken RTS endekside %13 düştü. Gerilimin hızla tırmandığı yeni günde Asya Pasifik endeksleri ve ABD vadeli endekslerinde satıcı bir seyir hakim.**

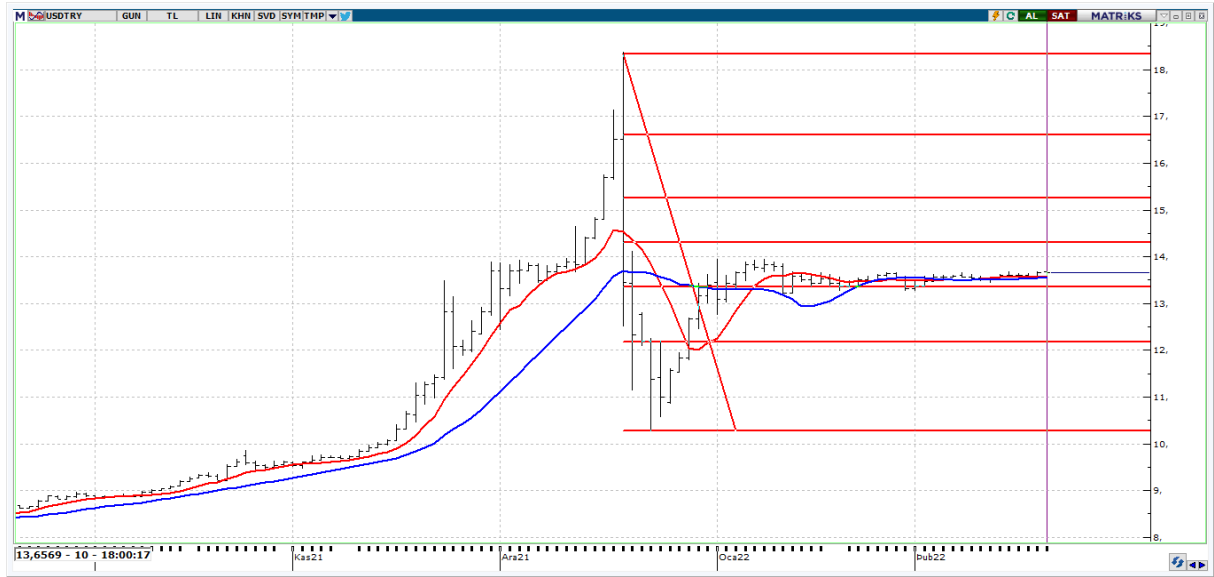
**Emtia fiyatlarının yükseldiği ve Jeopolitik risklerin olduğu piyasalarda bu sabah Borsa İstanbul'un da yeni güne satıcı bir başlangıç yapmasını bekliyoruz.**

## X30YV



**Şubat Vade Endeks Kontratı Pazartesi gününü 2277 uzlaşma fiyatından tamamladı. Yeni günde satıcı bir başlangıç olması durumunda 2200 ve 2100 destek noktalarını gün içerisinde takip ediyor olacağız. Yukarıda ise 2350 seviyesi kısa vadeli hedef hale gelebilir.**

## USDTRY



**Kur tarafında 13,67 direnci önemini korumaya devam ediyor. Yukarıda 13,93 ve 14,16 direnç seviyeleri kademeli olarak takip edilebilir. Olası gevşeme hareketlerinde ise 13,54 ve 13,37 destek noktaları takibimizde olacak.**

## XAUUSD



*Ons altın tarafında son dönemde yukarı yönlü işlemlerin devam ettiğini görüyoruz. Teknik olarak 1918 ve 1959 \$ seviyeleri en önemli direnç konumunda. Olası geri çekilmelerde ise 1888 ve 1853 \$ seviyeleri izlenebilecek en yakın destek noktaları olarak görülebilir.*

## XAUTRY



*Gram altında hem DolarTL paritesi hem de ons altın cephesi fiyatlama noktasında önem arz etmekte. Dolar TL stabil görünümüne devam ederken ons altının yükselmesi gram altın fiyatlarının da 825 TL üzerine çıkmasına neden oldu. 840 ve 881 TL direnç olarak izlenecekken olası geri çekilişlerde ise 810 ve 795 TL destek noktalarını takip ediyor olacağız.*



## EKONOMİK TAKVİM

ÜLKE	SAAT	VERİLER	BEKLENTİ	ÖNCEKİ
TR	10.00	TÜİK İNŞAAT SEKTÖRÜ GÜVEN ENDEKSİ	-	85,5
TR	10:00	SAATLİK İŞ GÜCÜ MALİYETİ ENDEKSİ (YILLIK)	-	27.1%
TR	10:00	TÜİK HİZMET SEKTÖRÜ GÜVEN ENDEKSİ	-	120.2
TR	10:00	İMALAT SANAYİ KAPASİTE KULLANIM ORANI	-	77.6%
TR	10:00	TÜİK PERAKENDE SEKTÖRÜ GÜVEN ENDEKSİ	-	124.4
TR	10:00	SAATLİK KAZANÇ ENDEKSİ (YILLIK %)	-	11.3%
TR	10:00	TCMB REEL KESİM GÜVEN ENDEKSİ	-	109.5
TR	10:00	SEKTÖREL TOPLAM İSTİHDAM ENDEKSİ (TAE YILLIK)	-	9.9%
US	17:00	KONUT FİYATLARI (AYLIK)	-	1,1
US	17:00	KONUT FİYATLARI (YILLIK)	-	17,5
US	17:00	CASESHILLER KONUT FİYAT ENDEKSİ 20 (AYLIK) MD	1,1	1,2
US	17:00	CASESHILLER 20 KONUT FİYAT ENDEKSİ (AYLIK)NMD	-	1
US	17:00	CASESHILLER 20 KONUT FİYAT ENDEKSİ (YILLIK)	18,2	18,3
US	17:45	MARKİT BİLEŞİK FLAŞ PMI	56	51,1
US	17.45	MARKİT İMALAT FLAŞ PMI	53	55,5
US	17.45	MARKİT HİZMET FLAŞ PMI	-	51,2
US	18:00	TÜKETİCİ GÜVEN ENDEKSİ	109,8	113,8
US	18:00	RICH FED BİLEŞİK ENDEKSİ	-	8
US	18:00	RICH FED HİZMET ENDEKSİ	-	4
US	18:00	RICH FED İMALAT SEVKİYAT ENDEKSİ	-	14