



## BIST ENDEKSLERİ

ENDEKSLER	KAPANIŞ	DEĞİŞİM (%)			
		GÜNLÜK	HAFTALIK	AYLIK	YILBAŞI İTİBARIYLA
XU100	2002	-0,65	0,96	-0,05	7,78
XU030	2206	-0,49	0,87	0,16	8,94
XBANK	1817	2,71	5,28	2,94	13,88
XUSIN	3477	-1,29	0,02	-0,58	2,14
VİOP	2233	-0,53	0,45	-0,91	6,63

## YÜKSELEN / DÜŞEN PAYLAR

YÜKSELEN			DÜŞEN		
PAY	KAPANIŞ	DEĞİŞİM (%)	PAY	KAPANIŞ	DEĞİŞİM (%)
ATATP	74,25	10,00	ORCAY	63,60	-9,98
YEOTK	63,35	9,98	SELVA	15,73	-9,70
VBTYZ	31,30	9,98	MANAS	27,44	-8,10
TUGG	149,00	9,96	BAYRK	6,05	-6,64
PCILT	15,02	9,96	INTEM	103,00	-6,36
EDATA	25,46	8,80	PAMEL	96,15	-6,20
SEKFK	6,15	7,71	ISGYO	4,29	-5,92
ULUUN	6,73	7,51	KONKA	8,03	-5,86
ARDYZ	9,24	7,32	DOCO	1317,70	-5,80
ERCB	49,24	6,67	GENIL	16,59	-5,47

## XU100



**DESTEK: 1994-1975-1953**

**DİRENÇ: 2035-2070-2103**

### GENEL GÖRÜNÜM :

**Borsa İstanbul dünü %0,65 düşüşle 2002 seviyesinde tamamladı. En çok kazandıran sektörler Banka, Spor ve Bilişim payları olurken en çok kaybettirenler ise İletişim, Ulaştırma ve Madencilik payları oldu.**

**Teknik olarak 22 GHO üzerine çıkması ve güçlü hacimlerin de bu yükselişi desteklemesi gerekmektedir. Aksi halde satış baskısını bir müddet daha görebiliriz. 2002 puan üzerinde 2014 ve 2035 bölgesi en yakın direnç bölgesi olarak izlenebilir. Kar realizasyonlarında ise 1994 ve 1975 destek bölgesi ön plana çıkabilir.**

**Dün Abd tarafında, Özel Sektör İstihdamında Ocak ayı verilerine göre 301 bin kişinin iş kaybına uğradığı paylaşıldı. Özel sektör istihdamında Nisan 2020' den bu yana en büyük düşüş yaşandı. ADP Özel Sektör İstihdamı Aralık 2020' den bu yana ilk kez düştü. ADP Başekonomisti; " Ocak ayı istihdam kaybı Omicron kaynaklı" dedi.**

**Yurt içi tarafta enflasyon verisi takip edilecekken Euro Bölgesi ve İngiltere'de faiz kararları açıklanacak. Abd tarafında ise İşsizlik Başvuruları takip edilecek.**

**Ticaret Bakanlığı öncü verilerine göre Ocak' ta ihracat %17 artışla 17,6 Milyar \$ olarak açıklandı. Türkiye' nin dış ticaret açığı Ocak' ta 10,4 Milyar \$ olarak kaydedildi.**

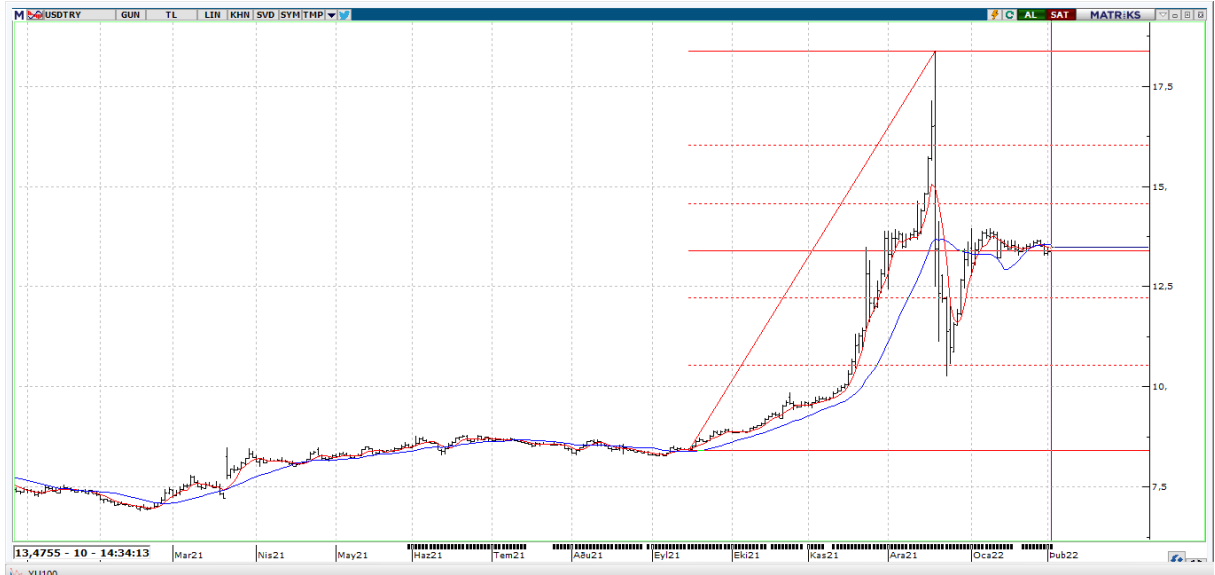
**Borsa İstanbul'un yeni güne hafif satıcı bir başlangıç yapmasını bekliyoruz.**

## X30YV



**Şubat Vade Endeks Kontratında 2235 bölgesinin üzerinde 2270/2290 bölgesi ilk etapta direnç bölgesi diyebiliriz. Olası geri çekilmelerde ise 2215 ve 2175 destekleri ön plana çıkabilir.**

## USDTRY



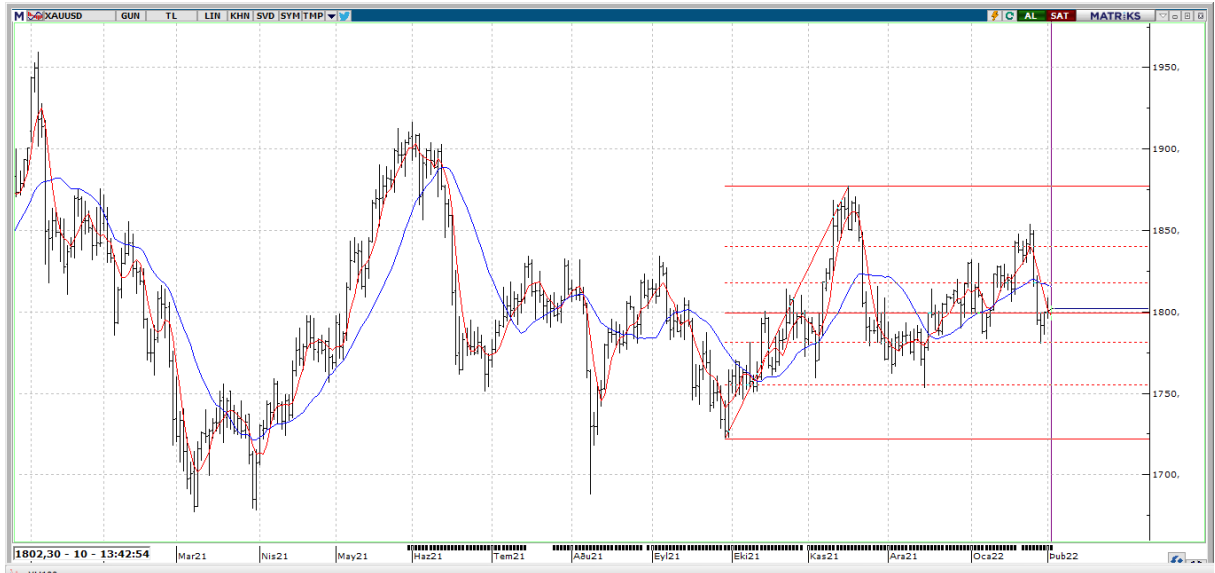
**Dolar/TL kurunda hafta başında yaşanan düşüş sonrası bir miktar tepki hareketi görüldü. 13,25 seviyesine kadar geri çekilen kur yeniden 13,55 bandına yükseldi. Açıklanan veriler ve yaşanacak gelişmeler özelinde kurda görülecek yukarı yönlü işlemler 13,70 ve 13,95 bölgesini test etmemize neden olabilir. Oluşacak satıcı işlemlerde ise 13,25 ve 12,90 bölgesi en önemli destek seviyeleri olarak görülebilir.**

## XAUTRY



**Gram altın fiyatlamasında onsaltın ve dolar tl hareketleri ön planda oluyor. Her iki üründe de bir miktar yükseliş hareketi görülse de bu hareketlerin 780 tl bölgesi aşılmadığı sürece sınırlı kalacağı kanaatindeyiz. 790 tl ve üzeri fiyatlamalar yukarı yönlü hareketleri hızlandırabilir. Geri çekilmelerde ise 770 ve 760 tl bölgesini önemsiyoruz.**

## XAUUSD



**Değerli metalde görülen 1800 \$ üzeri fiyatlamalar tepki hareketleri olarak değerlendirilebilir. 1800 \$ altında oluşacak fiyatlamalar 1790 ve 1765 destek bölgesini ön plana çıkarabilir. Yukarıda ise 1810 ve 1828 direnç noktalarını takip ediyor olacağız.**



## EKONOMİK TAKVİM

ÜLKE	SAAT	VERİLER	BEKLENTİ	ÖNCEKİ
TR	10:00	YURTIÇİ ÜRETİCİ FİYATLARI ENDEKSİ (AYLIK %)	-	19.08%
TR	10:00	YURTIÇİ ÜRETİCİ FİYATLARI ENDEKSİ (YILLIK %)	-	79.89%
TR	10:00	TÜKETİCİ FİYATLARI ENDEKSİ (YILLIK %)	48.42%	36.08%
TR	10:00	TÜKETİCİ FİYATLARI ENDEKSİ (AYLIK %)	10.09%	13.58%
EU	13:00	ÜFE (AYLIK)	2,8	1,8
EU	13:00	UFE (YILLIK)	26,10	23,7
UK	15:00	FAİZ KARARI	0,5	0,25
EU	15:45	FAİZ KARARI	0	0
US	16:30	İLK İŞSİZLİK BAŞVURULARI	245000	260000
US	16:30	İŞSİZLİK BAŞVURULARI 4 HAFTALIK ORTALAMA	-	247000
US	16:30	DEVAM EDEN İŞSİZLİK BAŞVURULARI	1620000	1675000
US	16:30	İŞGÜCÜ MALİYETLERİ (GEÇİCİ)	1,5	9,6
US	16:30	İŞGÜCÜ VERİMLİLİĞİ (GEÇİCİ)	3,2	-5,2
US	17:45	MARKİT BİLEŞİK PMI NİHAİ	-	50,8
US	17:45	MARKİT HİZMET PMI NİHAİ	-	50,9
US	18:00	FABRİKA SİPARİŞLERİ (AYLIK)	-0,2	1,6
US	18:00	ULAŞIM HARIÇ FABRİKA SİPARİŞLERİ (AYLIK)	-	0,8
US	18:00	ISM İMALAT DIŞI PMI	59,5	62
US	18:00	ISM İMALAT DIŞI İŞLETME FAALİYETLERİ	-	67,6
US	18:00	ISM İMALAT İSTİHDAM ENDEKSİ	-	54,9
US	18:00	ISM İMALAT YENİ SİPARİŞLER ENDEKSİ	-	61,5